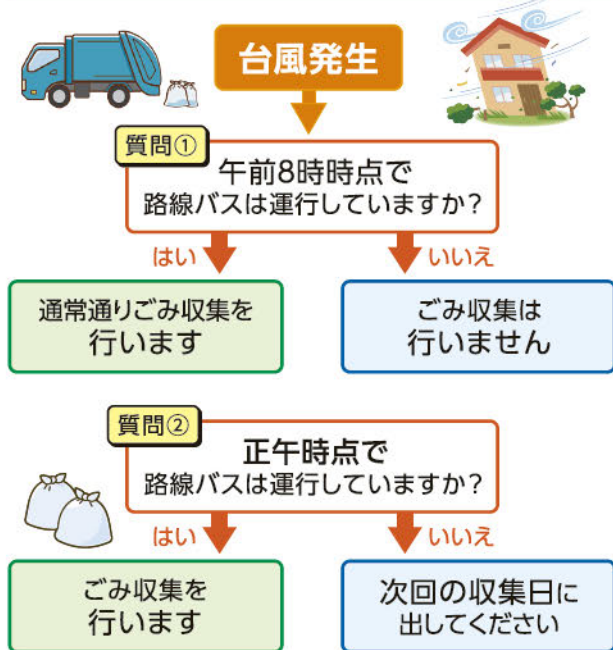


台風時のごみ収集について

台風時のごみ出し確認表



よくある質問

- Q 午前8時以降に路線バスが運休になった場合でも、そのままごみ収集を続けますか?
- A ごみ収集員の身の安全を確保するため、運休案内が出た時点で収集を中止します。

お願い

- 台風が発生した場合は、台風情報をこまめに確認し、早めの台風対策をとりましょう。
- 台風により収集が行われなかった場合、臨時の収集日は設けません。次回の収集日に出してください。
- 台風の後は、ごみの排出が多くなり、収集が遅れることがあります。ご理解とご協力をお願いします。

お問い合わせ: 村民課 ☎966-1205

農業用廃プラスチックの収集処理

使用済みの農業用廃プラスチックは法律により農業者に対し産業廃棄物として適正な処理を行うことが義務づけられています。

下記の日程で搬入受け入れを行いますので、時間内の搬入をお願いします。

日時 7月30日(木)、31日(金) 10:00~12:00/13:00~16:00
※12:00~13:00まで昼休憩

場所 恩納村リサイクルセンター内

料金 農家負担額: 28円/kg (恩納村民、出荷団体所属の場合)
恩納村民以外、事業所に所属していない農家負担額: 48円~88円(全額)
※住所や出荷団体所属状況によって負担額は異なります。
※搬入日に処理する重量に応じて現金でお支払いください。

今年度予定 第2回 11月26日(木)、27日(金) 山田集荷場内
第3回 令和9年2月9日(火)、10日(水) 恩納村リサイクルセンター

農業用廃プラスチック類(例)



ビニールハウス



マルチ



プラスチック鉢



肥料袋

お問い合わせ: 協議会事務局(農林水産課) ☎966-1202