

資源ごみ

（ペットボトル・衣類）

ペットボトルの正しい出し方



※指定の資源ごみの袋に入れて出してください。

ペットボトル

ジュース・酒などの飲料や醤油でこのマークがついているものに限ります。



①キャップをとって



②ペットボトルの中を水洗いしてください。



※指定の資源ごみの袋に入れて出してください。
 ※ラベルは取り除いて下さい。
 ※キャップ・ラベルは「もやせるごみ」へ出して下さい。

注意

- ★マヨネーズ
- ★ソース
- ★リンス
- ★洗剤などの容器は「もやせるごみ」で出して下さい。
- ★ケチャップ
- ★シャンプー

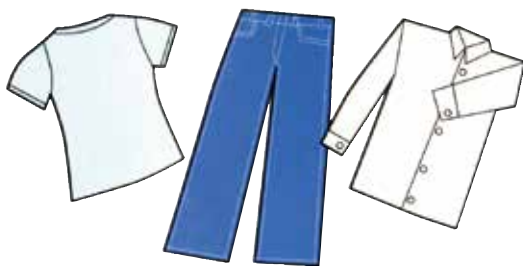
※たばこなどの異物が入っているとリサイクルできません。



衣類



※指定の資源ごみの袋に入れて出してください。



※誰かに着けてほしい（もっと使える着られる）衣類は、資源ごみ袋で出してください。

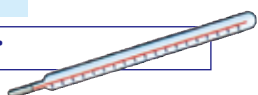
※肌着、下着類は「もやせるごみ」へ

有害ごみ



※かごに入れて出してください。

水銀体温計



蛍光灯



電球



乾電池



●充電式電池（ニカド電池・ニッケル水素電池・リチウムイオン電池）はリサイクル協力店へ。