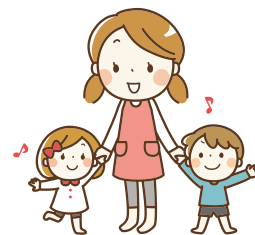


## 令和6年度恩納村保育所入所申込のお知らせ

### ●書類配布について

**期 間** 10月2日(月)～  
午前8時30分～12時、午後1時～5時  
※村ホームページからも各種様式をダウンロードできます。



### ●申込について

**受付期間** 在園児:11月 1日(水)～11月10日(金)【夜間受付】11月2日(木)、9日(木)  
新 規:11月13日(月)～11月30日(木)【夜間受付】11月16日(木)、30日(木)  
土・日・祝日を除く午前9時～12時 午後1時～4時45分  
【夜間受付】在園児・新規とも 午後5時30分～8時

### 場 所 福祉課窓口

※提出先は原則役場窓口としますが、在園施設への提出または郵送での提出も可能とします。

### 対象児童 恩納村民で、0歳から4歳児までの「保育を必要とする乳幼児」

※0歳児の受け入れは、令和6年4月1日時点で入所基準月齢に達していること。  
※安富祖保育所、風の森保育園のみ5歳児(平成30年4月2日～平成31年4月1日生まれ)の受け入れを行います。

**申込方法** 申込書類一式を不備がないよう揃えて、期間内に役場窓口や在園施設もしくは郵送にて提出。

- 受付期間を過ぎますと、入所調整に影響しますのでご注意ください。
- 提出書類に不備等がある場合は受付できません。
- 詳しくは村ホームページ「令和6年度恩納村保育所等入所(入園)案内」をご確認ください。

お問い合わせ:福祉課 ☎966-1207

## 令和6年度 恩納村立幼稚園 園児募集

村立幼稚園次年度入園の受付を下記の期間に行います。入園を希望する方は、申請書類の提出をお願いします。

**対象施設** 恩納幼稚園、仲泊幼稚園 ※安富祖・喜瀬武原・山田幼稚園は休園となります。

**対象児** 5歳児(平成30年4月2日～平成31年4月1日生まれ)

**受付期間** 10月2日(月)～10月31日(火) ※土日、祝日を除く  
午前8時30分～12時、午後1時～5時

**受付場所** 学校教育課(郵送での申込み可)

**必要書類** 村ホームページでダウンロードまたは、学校教育課窓口で配布いたします。

**幼稚園時間** 幼稚園教育 午前8時～午後1時  
預かり保育 午後1時～6時 ※利用要件あり(保育を必要とする事由に該当)



お問い合わせ:学校教育課 ☎966-1209