

3. 人 口

※ 統 計 図

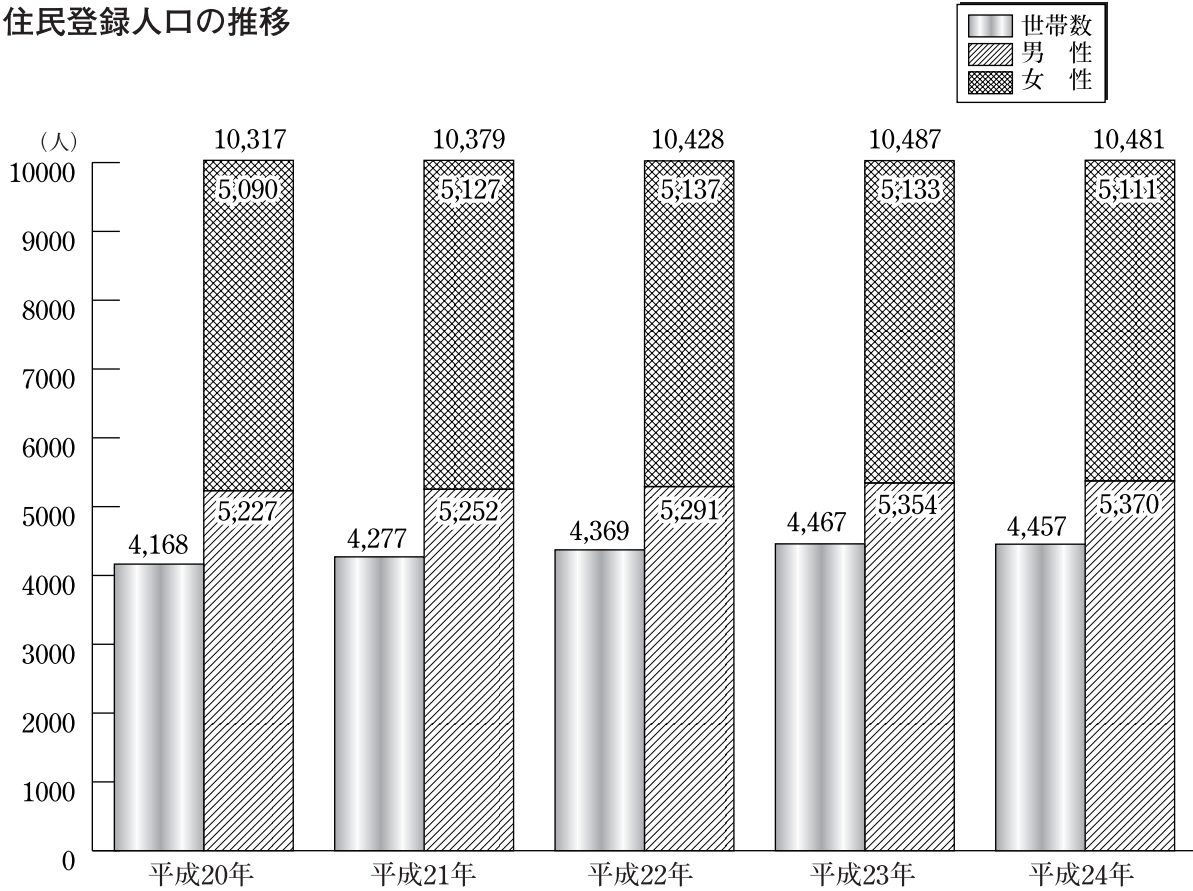
(1) 住民登録人口の推移	15
(2) 字別登録人口	15
(3) 5歳階級別人口	16
(4) 国勢調査人口の推移	17
(5) 年齢階層別人口の構成	17
(6) 他市町村から恩納村への転入状況	18
(7) 恩納村から他市町村への転出状況	19

※ 統 計 表

国勢調査人口の推移

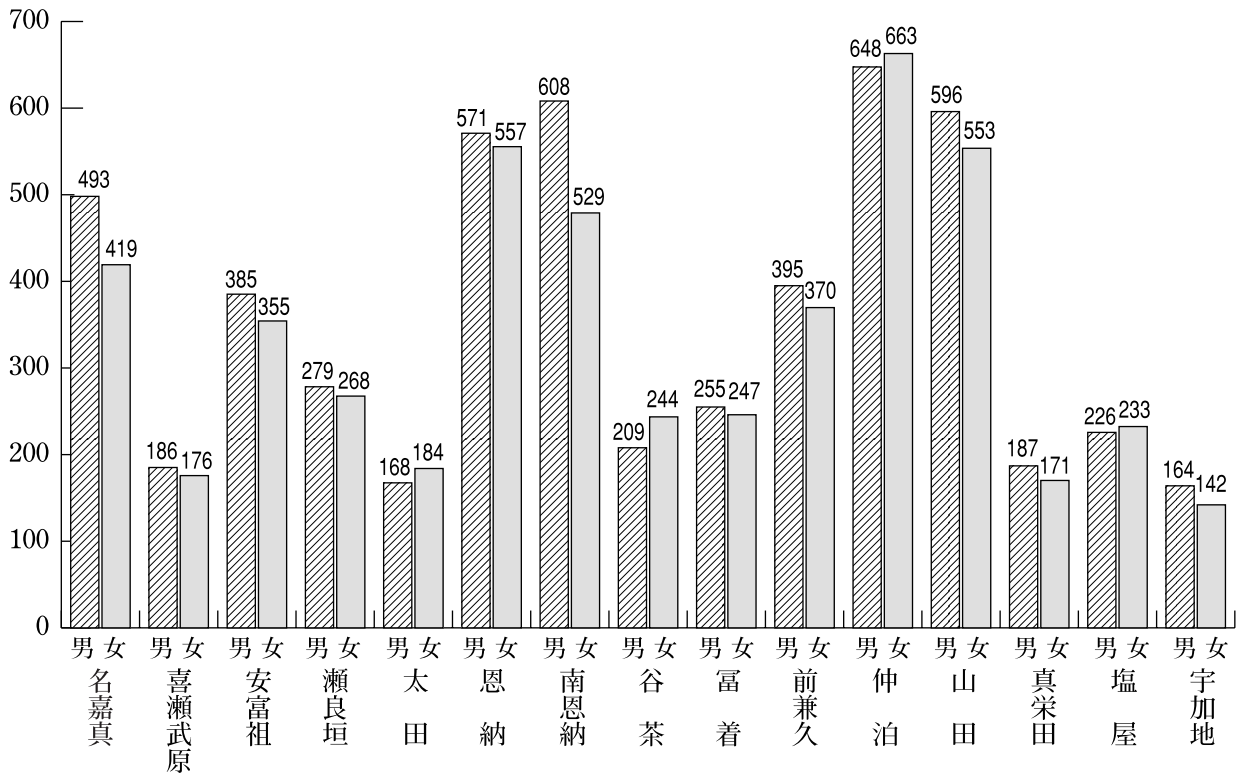
(1) (世帯、人口密度別)	22
(2) (年齢【3区分】別)	23
(3) (年齢構造指数別)	23
(4) (5歳階級別)	24
(5) (配偶関係、5歳階級別)	26
(6) (近隣市町村別)	28
(7) (昼間・夜間人口別)	29
(8) 住民登録人口の推移	29
(9) 住民登録人口の状況 (字、階級別)	30
(10) 住民登録人口の推移 (字別)	32
(11) 人口動態の推移	33
(12) 出生、死亡者数の推移	33
(13) 他市町村から恩納村への転入状況 (県内)	34
(14) 恩納村から他市町村への転出状況 (県内)	35

(1) 住民登録人口の推移



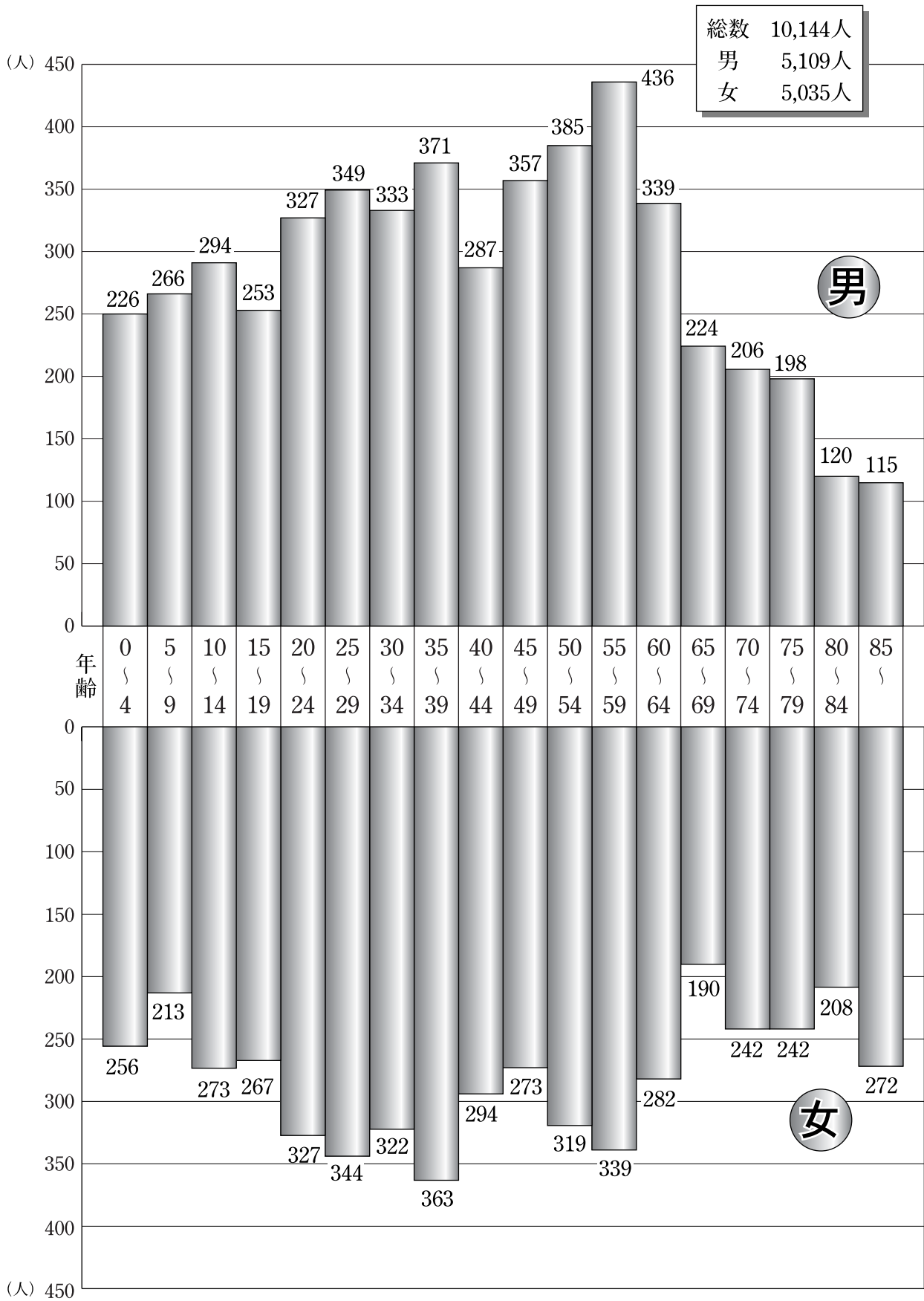
平成24年12月末現在（単位：人）

(2) 字別登録人口

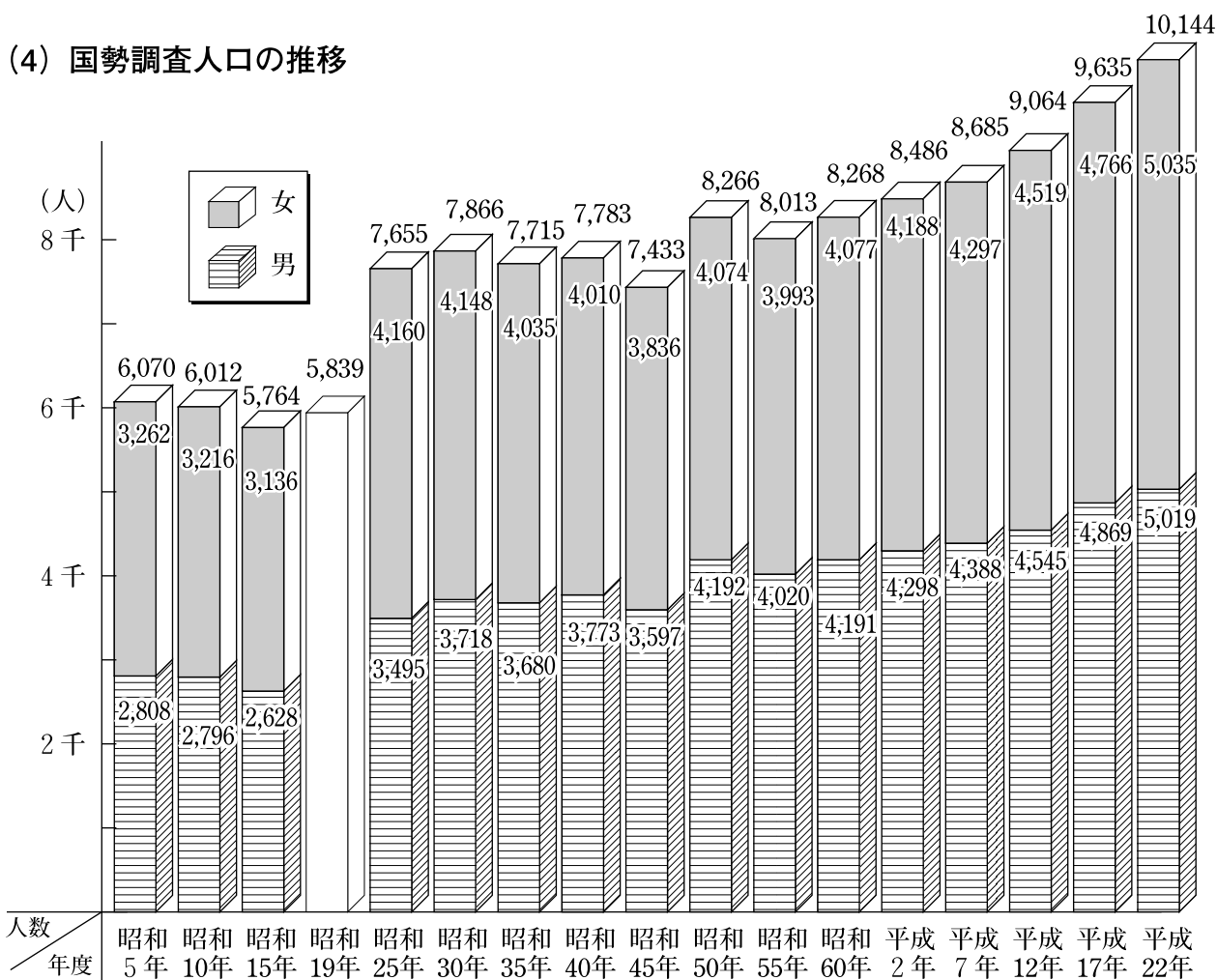


平成24年12月末現在（単位：人）

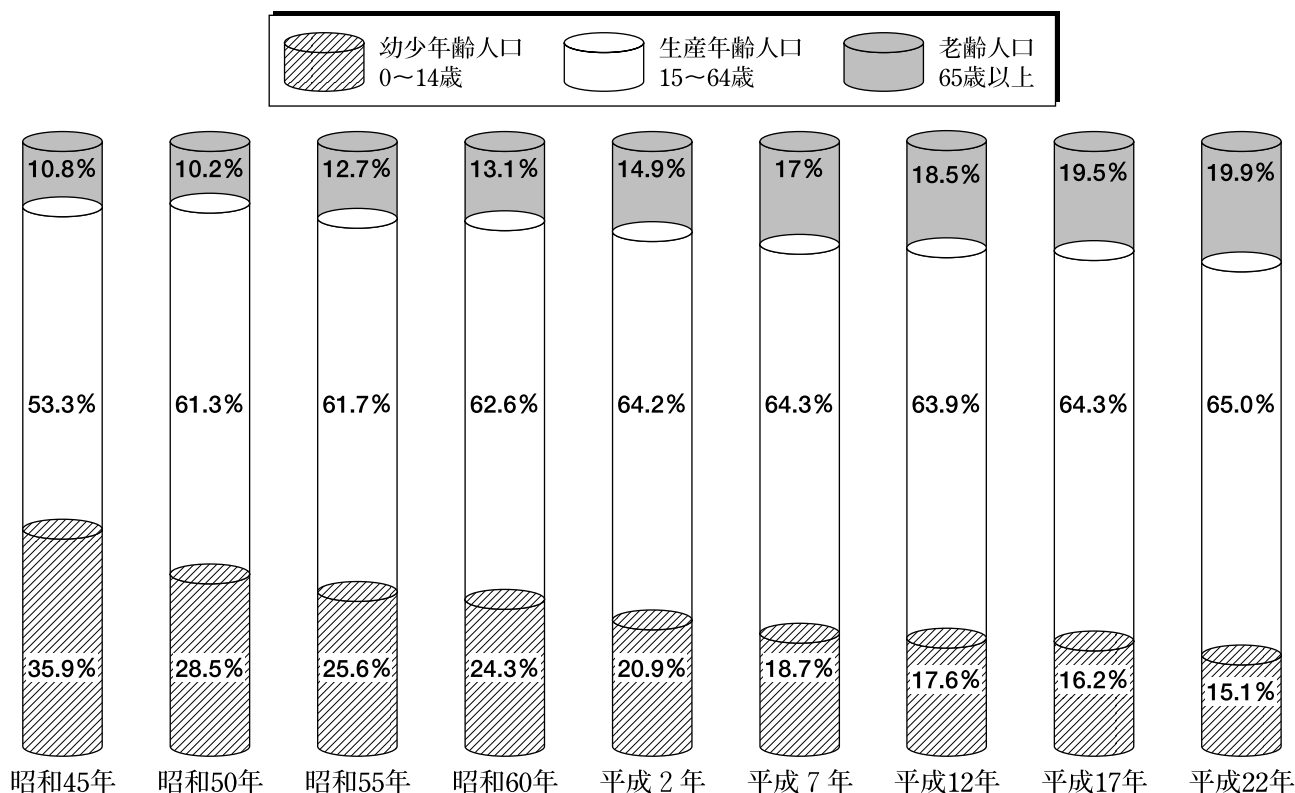
(3) 5 歳階級別人口



(4) 国勢調査人口の推移

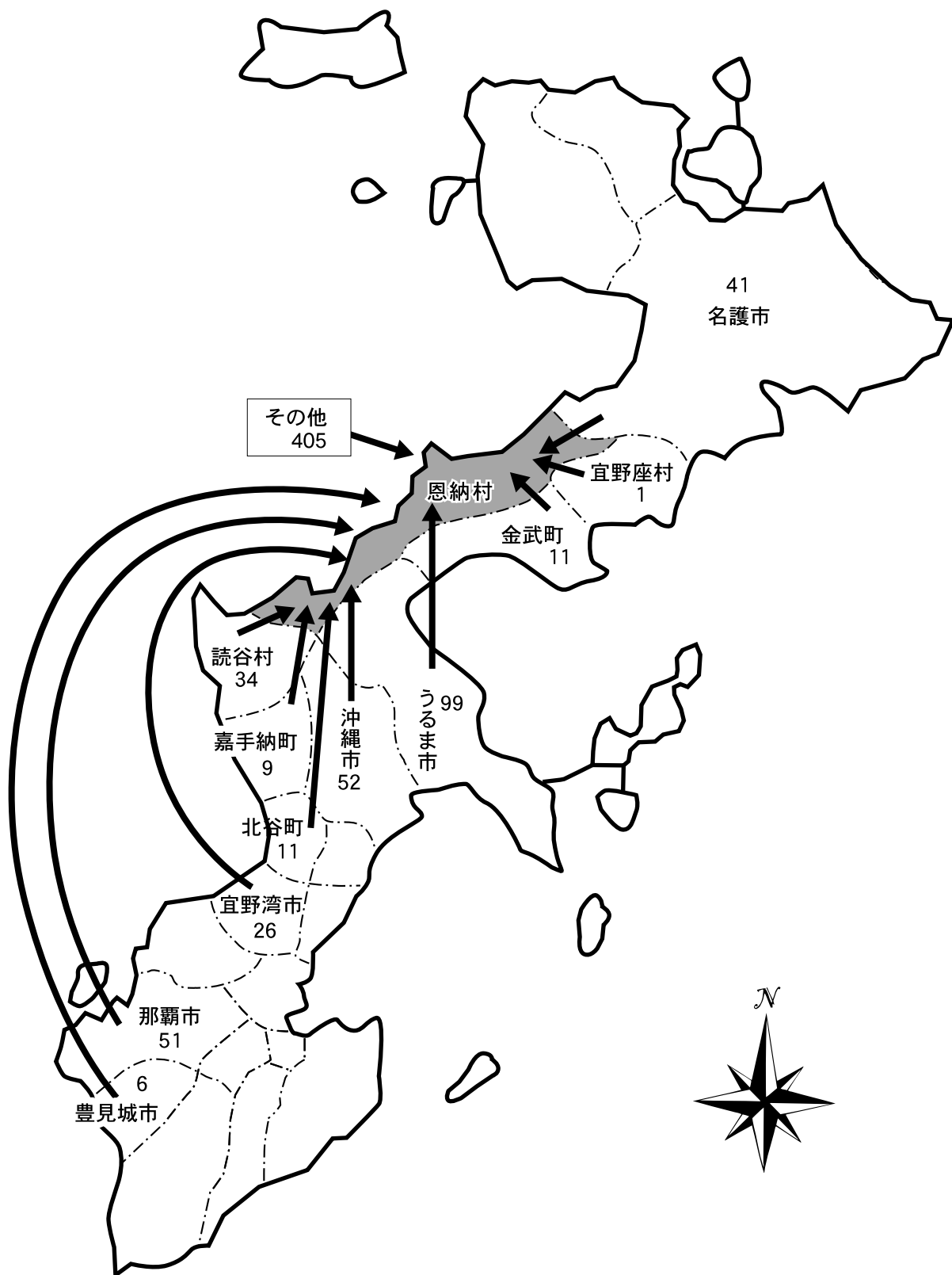


(5) 年齢階層別人口の構成



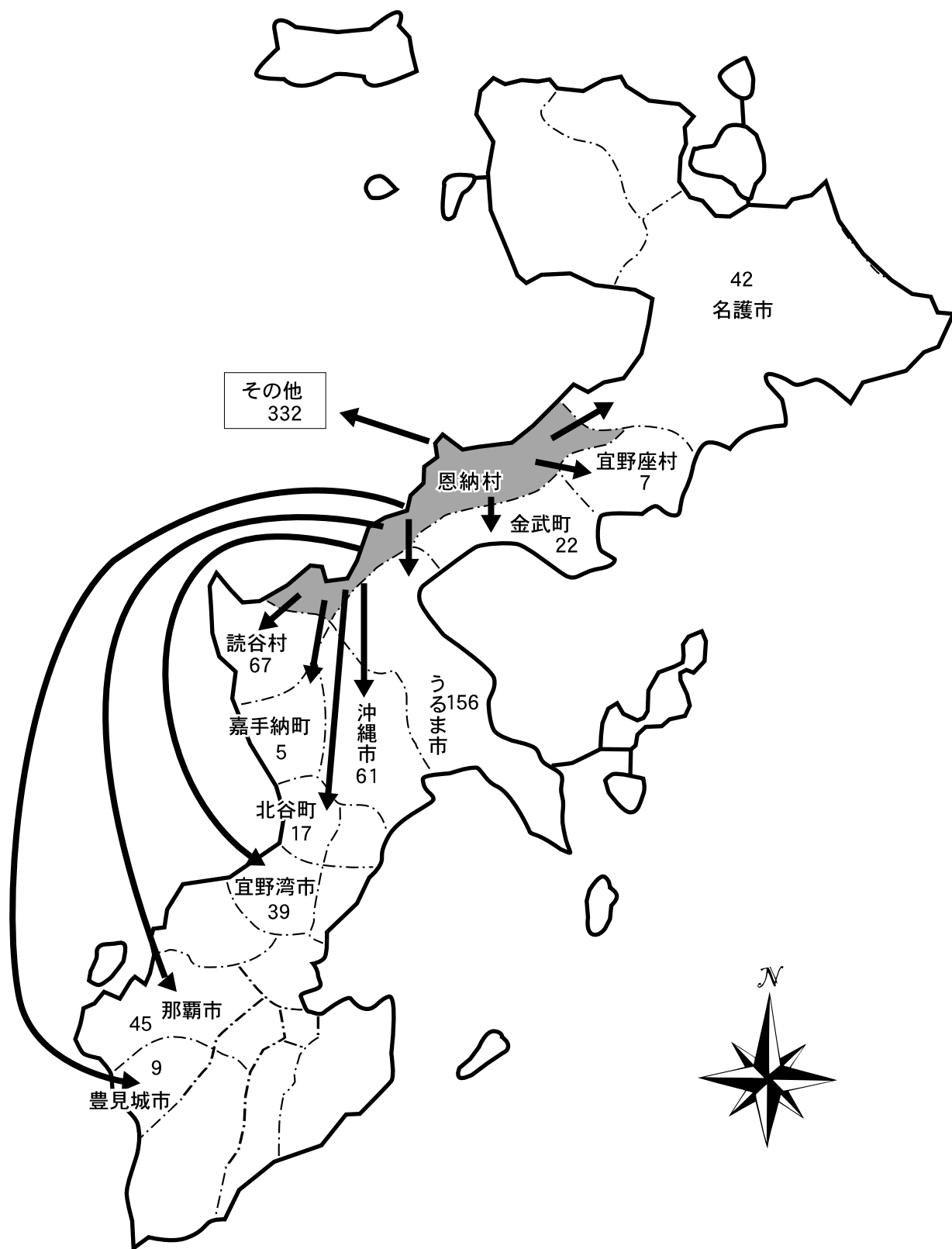
(6) 他市町村から恩納村への転入状況

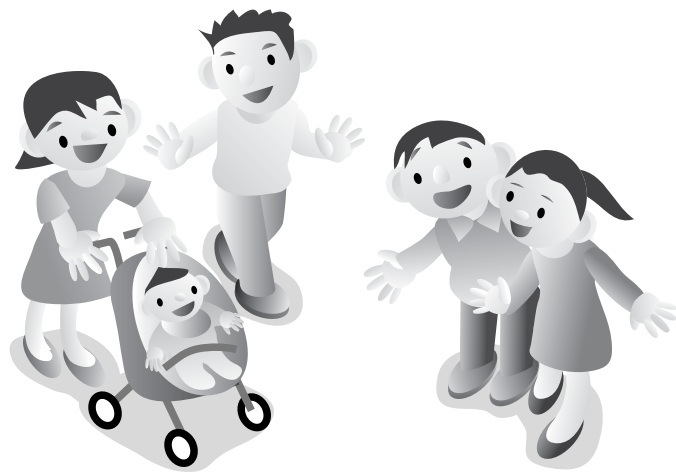
平成24年12月末現在（単位：人）



(7) 恩納村から他市町村への転出状況

平成24年12月末現在（単位：人）



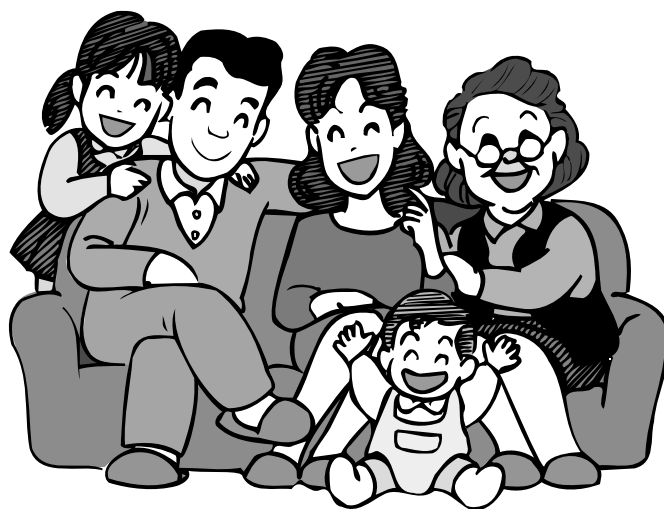


人 口

本村の平成22年国勢調査における人口は10,144人で、世帯数は3,801世帯となっており、平成17年と比べて人口が509人(5.3%)、世帯数が312世帯(8.9%)の増加となっている。人口増加率よりも、世帯数の増加率が大きく、核家族化が進展しているといえる。またリゾートホテル開発等に伴う観光産業の発展による事業所等の増加も、その要因となっている。

人口動態でみると、平成15年以降は全体的減少傾向を続けており、自然動態については、平成19、22年に減少をみせたが、毎年10人程度増加の一途をたどっている。しかし社会動態については、平成16～20年、23年が村外への転出者による減少傾向がみられている。

年齢階層別人口において、平成22年の構成比をしてみると、0～14才の人口比率が全体の15.1%と5年前に比べて1.1%減少している、また65才以上の人口比率においては19.9%で5年前に比べて0.4%の増加がみられ、本村においても若干ではあるが少子高齢化の傾向がみられる。



(1) 国勢調査人口の推移（世帯、人口密度別）

（単位：世帯、人、%、km²）

年次	一般世帯数	人口		1世帯当たり 人員	対前回増減数		対前回 増減率	人口密度		
		男	女		男	女				
昭和5年	1,304	6,070	2,808	3,262	4.7	244	113	131	4.2	116.6
昭和10年	1,361	6,012	2,796	3,216	4.4	△58	△12	△46	△1.0	115.5
昭和15年	1,280	5,764	2,628	3,136	4.5	△248	△168	△80	△4.1	110.7
昭和19年	1,302	5,839	-	-	4.5	75	-	-	1.3	112.2
昭和25年	1,594	7,655	3,495	4,160	4.8	1,816	-	-	31.1	147.1
昭和30年	1,596	7,866	3,718	4,148	4.9	211	223	△12	2.8	151.1
昭和35年	1,593	7,715	3,680	4,035	4.8	△151	△38	△113	△1.9	157.0
昭和40年	1,574	7,783	3,773	4,010	4.9	68	93	△25	0.9	162.7
昭和45年	1,581	7,433	3,597	3,836	4.7	△350	△176	△174	△4.5	152.1
昭和50年	1,811	8,266	4,192	4,074	4.6	833	595	238	11.2	162.6
昭和55年	2,135	8,013	4,020	3,993	3.8	△253	△172	△81	△3.1	157.4
昭和60年	2,491	8,268	4,191	4,077	3.3	255	171	84	3.2	162.0
平成2年	2,491	8,486	4,298	4,188	3.4	218	107	111	2.6	167.5
平成7年	2,715	8,685	4,388	4,297	3.2	199	90	109	2.3	171.4
平成12年	2,915	9,064	4,545	4,519	3.1	379	157	222	4.4	178.7
平成17年	3,489	9,635	4,869	4,766	2.8	950	481	469	10.9	189.7
平成22年	3,801	10,144	5,109	5,035	2.7	1,080	564	516	11.9	199.6

※ 昭和19年は2月22日現在の人口調査による。

※ 昭和25年・30年・35年は各年共12月1日現在

資料：企画課（各年共10月1日現在）

(2) 国勢調査人口の推移（年齢【3区分】別）

(単位：人)

年次	総数	幼少年人口（0～14歳）		生産年齢人口（15～64歳）			高齢人口（65歳以上）			
		男	女	男	女	男	女			
昭和40年	7,783	3,231	1,667	1,564	3,823	1,833	1,990	729	273	456
昭和45年	7,433	2,665	1,385	1,280	3,964	1,911	2,053	804	301	503
昭和50年	8,266	2,352	1,228	1,124	5,068	2,674	2,394	846	290	556
昭和55年	8,013	2,053	1,055	998	4,942	2,600	2,342	1,018	365	653
昭和60年	8,268	2,010	1,029	981	5,173	2,780	2,393	1,085	382	703
平成2年	8,486	1,777	917	860	5,447	2,920	2,527	1,262	461	801
平成7年	8,685	1,627	841	786	5,590	2,973	2,617	1,468	574	894
平成12年	9,064	1,595	825	770	5,791	3,048	2,743	1,678	672	1,006
平成17年	9,635	1,557	816	741	6,198	3,291	2,907	1,876	758	1,118
平成22年	10,144	1,528	786	742	6,567	3,437	3,130	2,017	863	1,154

※ H17年総数9,635人のうち4人不詳

※ H22年総数10,144人のうち男性23人、女性9人、合計32人不詳

資料：企画課（各年共10月1日現在）

(3) 国勢調査人口の推移（年齢構造指数別）

(単位：%)

年次	幼少年人口	老年人口指数	従属人口指数	高齢化指数
昭和40年	84.5	19.1	103.6	22.6
昭和45年	67.2	20.3	87.5	30.2
昭和50年	46.4	16.7	63.1	36.0
昭和55年	41.5	20.6	62.1	49.6
昭和60年	38.9	21.0	59.8	54.0
平成2年	32.6	23.2	55.8	71.0
平成7年	29.1	26.3	55.4	90.2
平成12年	27.5	29.0	56.5	105.2
平成17年	25.1	30.3	55.4	120.5
平成22年	23.3	30.7	54.0	132.0

$$\text{※幼少年人口指数} = \frac{0\sim 14\text{歳人口}}{15\sim 64\text{歳人口}} \times 100$$

$$\text{※老年人口指数} = \frac{65\text{歳以上人口}}{15\sim 64\text{歳人口}} \times 100$$

$$\text{※従属人口指数} = \frac{0\sim 14\text{歳人口} + 65\text{歳以上人口}}{15\sim 64\text{歳人口}} \times 100$$

$$\text{※高齢化指数} = \frac{65\text{歳以上人口}}{0\sim 14\text{歳人口}} \times 100$$

資料：企画課（各年共10月1日現在）

(4) 国勢調査人口の推移（5歳階級別）

年次	総数	0～4歳	5～9歳	10～14歳	15～19歳	20～24歳	25～29歳	30～34歳	35～39歳	40～44歳	
昭和55年	総人口に対する割合	100.0	7.4	9.4	8.8	9.5	7.3	8.4	6.4	4.3	5.7
	人口	8,013	594	756	703	765	582	676	510	348	460
	男	4,020	290	392	373	416	348	405	280	193	223
	女	3,993	304	364	330	349	234	271	230	155	237
昭和60年	総人口に対する割合	100.0	6.8	8.0	9.6	7.5	7.3	7.4	8.1	6.2	4.4
	人口	8,268	559	661	790	624	601	611	671	512	367
	男	4,191	283	328	418	332	371	367	383	282	201
	女	4,077	276	333	372	292	230	244	288	230	166
平成2年	総人口に対する割合	100.0	5.7	7.2	8.1	9.0	6.7	7.0	6.6	8.3	6.1
	人口	8,486	482	608	687	760	565	591	556	702	516
	男	4,298	260	314	343	413	307	354	309	404	270
	女	4,188	222	294	344	347	258	237	247	298	246
平成7年	総人口に対する割合	100.0	5.2	6.3	7.2	7.5	9.1	5.8	6.2	6.6	8.0
	人口	8,685	454	545	628	654	794	504	535	574	691
	男	4,388	228	290	323	344	407	266	310	316	398
	女	4,297	226	255	305	310	387	238	225	258	293
平成12年	総人口に対する割合	100.0	5.1	5.7	6.9	7.6	7.3	7.5	5.4	6.0	6.9
	人口	9,064	458	515	622	688	661	684	486	548	623
	男	4,545	249	260	316	328	340	353	264	310	349
	女	4,519	209	255	306	360	321	331	222	238	274
平成17年	総人口に対する割合	100.0	4.6	5.9	5.6	6.1	7.5	6.9	7.1	5.8	6.3
	人口	9,635	443	571	543	585	726	663	682	561	603
	男	4,869	250	299	267	310	362	341	349	279	340
	女	4,766	193	272	276	275	364	322	333	282	263
平成22年	総人口に対する割合	100.0	4.8	4.7	5.6	5.1	6.4	6.8	6.5	7.2	5.7
	人口	10,144	482	479	567	520	654	693	655	734	581
	男	5,109	226	266	294	253	327	349	333	371	287
	女	5,035	256	213	273	267	327	344	322	363	294

※ H17年総数9,635人のうち4人不詳

※ H22年総数10,144人のうち男性23人、女性9人、合計32人不詳

(単位：人、%)

年次		45～ 49歳	50～ 54歳	55～ 59歳	60～ 64歳	65～ 69歳	70～ 74歳	75～ 79歳	80～ 84歳	85歳 以上
昭和 55 年	総人口に 対する割合	6.0	5.5	4.8	3.7	3.5	2.7	2.9	1.9	1.7
	人 口	478	441	388	294	282	215	232	156	133
	男	247	203	160	125	131	73	80	47	34
	女	231	238	228	169	151	142	152	109	99
昭和 60 年	総人口に 対する割合	5.7	5.9	5.3	4.7	3.3	3.2	2.3	2.2	2.1
	人 口	471	486	441	389	274	261	188	186	176
	男	231	254	200	159	115	119	58	54	36
	女	240	232	241	230	159	142	130	132	140
平成 2 年	総人口に 対する割合	4.4	5.4	5.7	5.2	4.5	3.1	2.8	1.9	2.5
	人 口	375	456	483	443	381	267	240	162	212
	男	201	219	246	197	150	105	107	47	52
	女	174	237	237	246	231	162	133	115	160
平成 7 年	総人口に 対する割合	6.1	4.1	5.3	5.6	5.0	4.3	2.8	2.3	2.4
	人 口	532	359	457	490	435	377	246	201	209
	男	278	194	213	247	193	145	91	89	56
	女	254	165	244	243	242	232	155	112	153
平成 12 年	総人口に 対する割合	7.9	5.9	4.2	5.1	5.2	4.5	3.7	2.3	2.7
	人 口	720	537	380	464	470	410	337	213	248
	男	402	275	206	221	227	174	124	72	75
	女	318	262	174	243	243	236	213	141	173
平成 17 年	総人口に 対する割合	6.8	7.7	6.0	4.1	4.7	4.7	4.0	3.1	3.1
	人 口	657	745	577	399	449	455	381	296	295
	男	362	432	297	219	208	215	154	95	86
	女	295	313	280	180	241	240	227	201	209
平成 22 年	総人口に 対する割合	6.2	6.9	7.6	6.1	4.1	4.4	4.3	3.2	3.8
	人 口	630	704	775	621	414	448	440	328	387
	男	357	385	436	339	224	206	198	120	115
	女	273	319	339	282	190	242	242	208	272

資料：企画課(各年共10月1日現在)

(5) 国勢調査人口の推移（配偶関係、5歳階級別）

年 次		総 数	15～19歳	20～24歳	25～29歳	30～34歳	35～39歳	40～44歳	
平成 17 年	総数		8,073	585	725	663	682	561	603
		構成比	100.0	7.2	9.0	8.2	8.4	6.9	7.5
		男	4,048	310	361	341	349	279	340
	女	4,025	275	364	322	333	282	263	
	未婚		2,881	583	682	465	315	195	154
		構成比	100.0	20.2	23.7	16.1	10.9	6.8	5.3
		男	1,674	309	339	264	186	115	113
	女	1,207	274	343	201	129	80	41	
	有配偶		3,973	1	38	176	326	303	363
		構成比	100.0	-	1.0	4.4	8.2	7.6	9.1
		男	1,988	1	20	72	145	132	177
	女	1,985	-	18	104	181	171	186	
	死別		609	-	-	-	1	4	6
		構成比	100.0	-	-	-	0.2	0.7	1.0
		男	87	-	-	-	-	1	1
	女	522	-	-	-	1	3	5	
	離別		451	1	5	19	40	38	52
		構成比	100.0	0.2	1.1	4.2	8.9	8.4	11.5
男		199	-	2	5	18	14	24	
女	252	1	3	14	22	24	28		
平成 22 年	総数		8,584	520	654	693	655	734	581
		構成比	100.0	6.1	7.6	8.1	7.6	8.6	6.8
		男	4,300	253	327	349	333	371	287
	女	4,284	267	327	344	322	363	294	
	未婚		3,107	516	585	519	309	263	184
		構成比	100.0	16.6	18.8	16.7	9.9	8.5	5.9
		男	1,813	252	299	276	180	160	113
	女	1,294	264	286	243	129	103	71	
	有配偶		4,209	4	62	153	311	413	336
		構成比	100.0	0.1	1.5	3.6	7.4	9.8	8.0
		男	2,108	1	28	63	143	186	158
	女	2,101	3	34	90	168	227	178	
	死別		722	-	-	2	2	3	4
		構成比	100.0	-	-	0.3	0.3	0.4	0.6
		男	147	-	-	1	1	1	-
	女	575	-	-	1	1	2	4	
	離別		833	-	12	27	56	81	89
		構成比	100.0	-	1.4	3.2	6.7	9.7	10.7
男		529	-	6	18	32	52	51	
女	304	-	6	9	24	29	38		

※ 総数には、「不詳」を含む。

(單位：人、%)

年次	45~49歲	50~54歲	55~59歲	60~64歲	65~69歲	70~74歲	75~79歲	80~84歲	85歲以上
平	657	745	577	399	449	455	381	296	295
	8.1	9.2	7.1	4.9	5.6	5.6	4.7	3.7	3.7
	362	432	297	219	208	215	154	95	86
	295	313	280	180	241	240	227	201	209
成	137	137	87	32	43	24	12	8	7
	4.8	4.8	3.0	1.1	1.5	0.8	0.4	0.3	0.2
	105	113	66	24	22	10	3	3	2
	32	24	21	8	21	14	9	5	5
17	429	511	402	295	322	339	252	132	84
	10.8	12.9	10.1	7.4	8.1	8.5	6.3	3.3	2.1
	214	265	185	163	166	184	129	77	58
	215	246	217	132	156	155	123	55	26
年	7	9	18	31	48	69	91	139	186
	1.1	1.5	3.0	5.1	7.9	11.3	14.9	22.8	30.5
	1	2	6	6	5	14	14	13	24
	6	7	12	25	43	55	77	126	162
22	67	61	53	37	27	13	19	10	9
	14.9	13.5	11.8	8.2	6.0	2.9	4.2	2.2	2.0
	30	32	29	22	12	2	7	1	1
	37	29	24	15	15	11	12	9	8
平	630	704	775	621	414	448	440	328	387
	7.3	8.2	9.0	7.2	4.8	5.2	5.1	3.8	4.5
	357	385	436	339	224	206	198	120	115
	273	319	339	282	190	242	242	208	272
成	183	167	142	114	42	43	26	6	8
	5.9	5.4	4.6	3.7	1.4	1.4	0.8	0.2	0.3
	145	127	113	86	30	22	8	1	1
	38	40	29	28	12	21	18	5	7
22	380	457	518	401	294	300	301	174	105
	9.0	10.9	12.3	9.5	7.0	7.1	7.2	4.1	2.5
	190	229	262	199	163	161	161	92	72
	190	228	256	202	131	139	140	82	33
年	10	15	34	31	46	80	100	129	266
	1.4	2.1	4.7	4.3	6.4	11.1	13.9	17.9	36.8
	1	-	15	13	13	13	26	20	43
	9	15	19	18	33	67	74	109	223
22	92	101	113	107	46	40	22	29	18
	11.0	12.1	13.6	12.8	5.5	4.8	2.6	3.5	2.2
	56	65	79	74	32	25	12	18	9
	36	36	34	33	14	15	10	11	9

資料：企画課(各年共10月1日現在)

(6) 国勢調査人口の推移（近隣市町村別）

（単位：人、世帯）

平成 17 年	人 口			沖縄県の 総人口に 対する割 合(%)	平成 12 年～ 平成 17 年 の増加数		人口密 度 (1 km ²)	一 般 世 帯 数	沖縄県の 総世帯に 対する割 合(%)	平成 12 年～ 平成 17 年 の増加数		一世帯 当たり 人員
	男	女	増減率(%)		増減率(%)							
沖 縄 県	1,361,594	668,502	693,092	100.0	43,374	3.3	598.6	486,981	100.0	46,886	10.7	2.8
那 覇 市	312,393	150,463	161,930	22.9	11,361	3.8	8,001.9	122,185	25.1	12,745	11.6	2.6
沖 縄 市	126,400	60,896	65,504	9.3	6,714	5.6	2,579.6	44,500	9.1	5,065	12.8	2.8
うるま市	113,535	56,598	56,937	8.3	3,543	3.2	1,320.0	37,135	7.6	3,646	10.9	3.1
嘉手納町	13,629	6,650	6,979	1.0	△32	△0.2	906.2	4,661	1.0	255	5.8	2.9
読谷村	37,306	18,525	18,781	2.7	1,191	3.3	1,060.7	11,793	2.4	1,282	12.2	3.2
恩納村	9,635	4,869	4,766	0.7	571	6.3	189.7	3,489	0.7	574	19.7	2.8
金武町	10,619	5,162	5,457	0.8	513	5.1	281.3	4,039	0.8	676	20.1	2.6
宜野座村	5,042	2,518	2,524	0.4	293	6.2	161.0	1,605	0.3	150	10.3	3.1
名護市	59,463	29,823	29,640	4.4	2,857	5.0	282.8	22,142	4.5	2,226	11.2	2.7

平成 22 年	人 口			沖縄県の 総人口に 対する割 合(%)	平成 17 年～ 平成 22 年 の増加数		人口密 度 (1 km ²)	一 般 世 帯 数	沖縄県の 総世帯に 対する割 合(%)	平成 17 年～ 平成 22 年 の増加数		一世帯 当たり 人員
	男	女	増減率(%)		増減率(%)							
沖 縄 県	1,392,818	683,328	709,490	100.0	31,224	2.3	612.0	520,191	100.0	33,210	6.8	2.7
那 覇 市	315,954	151,848	164,106	22.7	3,561	1.1	8,051.8	129,512	24.9	7,327	6.0	2.4
沖 縄 市	130,249	63,195	67,054	9.4	3,849	3.0	2,658.1	47,999	9.2	3,499	7.9	2.7
うるま市	116,979	58,198	58,781	8.4	3,444	3.0	1,357.5	38,344	7.4	1,209	3.3	3.1
嘉手納町	13,827	6,763	7,064	1.0	198	1.5	919.3	4,937	0.9	276	5.9	2.8
読谷村	38,200	18,913	19,287	2.7	894	2.4	1,086.2	12,422	2.4	629	5.3	3.1
恩納村	10,144	5,109	5,035	0.7	509	5.3	199.6	3,801	0.7	312	8.9	2.7
金武町	11,066	5,440	5,626	0.8	447	4.2	292.1	4,373	0.8	334	8.3	2.5
宜野座村	5,331	2,654	2,677	0.4	289	5.7	170.2	1,823	0.4	218	13.6	2.9
名護市	60,231	30,036	30,195	4.3	768	1.3	194.1	24,277	4.7	2,135	9.6	2.5

※ H12年のうるま市は具志川市、石川市、与那原町、勝連町の合計からの算出

資料：企画課（各年共10月1日現在）

(7) 国勢調査人口の推移（昼間・夜間人口別）

（単位：人、％）

年次	夜間人口		昼間人口		割合 (昼間/夜間)		
	男	女	男	女			
平成2年	8,486	4,298	4,188	10,123	5,071	5,052	119.3
平成7年	8,685	4,388	4,297	10,807	5,307	5,500	124.4
平成12年	9,064	4,545	4,519	11,016	5,364	5,652	121.5
平成17年	9,635	4,869	4,766	11,694	5,756	5,938	121.4
平成22年	10,144	5,109	5,035	12,174	5,920	6,254	120.0

資料：企画課（各年共10月1日現在）

(8) 住民登録人口等の推移

（単位：人、％）

年次	世帯数	人口		一世帯 当り人員	人口 増減数	対前年 人口増減率	
		男	女				
平成19年	4,158	10,323	5,243	5,080	2.5	53	0.5
平成20年	4,168	10,317	5,227	5,090	2.5	△6	△0.1
平成21年	4,277	10,379	5,252	5,127	2.4	62	0.6
平成22年	4,369	10,428	5,291	5,137	2.4	49	0.5
平成23年	4,467	10,487	5,354	5,133	2.3	59	0.6
平成24年	4,457	10,481	5,370	5,111	2.4	△6	△0.1

資料：村民課（各年共12月末現在）



(9) 住民登録人口の状況【字、階級別】

字	総数	0～ 4歳	5～ 9歳	10～ 14歳	15～ 19歳	20～ 24歳	25～ 29歳	30～ 34歳	35～ 39歳	40～ 44歳
総数	10,481	540	517	544	557	601	630	668	693	730
男	5,370	248	283	291	282	308	345	351	351	365
女	5,111	292	234	253	275	293	285	317	342	365
名嘉真	912	38	30	18	41	59	51	57	49	63
男	493	23	15	9	18	35	31	30	30	33
女	419	15	15	9	23	24	20	27	19	30
喜瀬武原	362	17	22	24	17	21	18	19	23	13
男	186	5	10	11	6	11	10	10	10	5
女	176	12	12	13	11	10	8	9	13	8
安富祖	740	33	28	41	50	44	39	54	55	50
男	385	16	13	14	30	20	24	34	27	27
女	355	17	15	27	20	24	15	20	28	23
瀬良垣	547	37	26	30	34	27	28	30	42	56
男	279	17	15	17	25	14	13	14	19	29
女	268	20	11	13	9	13	15	16	23	27
太田	352	11	14	26	31	23	24	23	16	20
男	168	4	6	12	15	9	15	12	8	10
女	184	7	8	14	16	14	9	11	8	10
恩納	1,128	60	46	55	48	69	71	66	60	60
男	571	27	27	33	22	31	33	33	30	35
女	557	33	19	22	26	38	38	33	30	25
南恩納	1,137	83	78	79	49	79	94	93	97	89
男	608	40	48	46	28	49	61	49	50	42
女	529	43	30	33	21	30	33	44	47	47
谷茶	453	9	5	15	20	28	21	28	22	21
男	209	4	3	9	9	16	13	13	10	12
女	244	5	2	6	11	12	8	15	12	9
富着	502	31	24	19	14	27	32	44	46	43
男	255	14	13	6	4	14	14	22	24	21
女	247	17	11	13	10	13	18	22	22	22
前兼久	765	36	40	49	51	35	55	50	60	56
男	395	23	18	29	24	13	26	32	31	27
女	370	13	22	20	27	22	29	18	29	29
仲泊	1,311	47	74	66	85	83	72	86	81	100
男	648	21	38	34	34	44	39	41	44	43
女	663	26	36	32	51	39	33	45	37	57
山田	1,149	69	71	76	64	48	63	69	61	84
男	596	27	45	44	40	25	32	35	28	44
女	553	42	26	32	24	23	31	34	33	40
真栄田	358	18	19	13	8	22	16	18	25	23
男	187	9	11	7	5	13	9	9	11	14
女	171	9	8	6	3	9	7	9	14	9
塩屋	459	31	28	24	30	20	28	19	29	36
男	226	11	14	14	14	8	16	9	13	15
女	233	20	14	10	16	12	12	10	16	21
宇加地	306	20	12	9	15	16	18	12	27	16
男	164	7	7	6	8	6	9	8	16	8
女	142	13	5	3	7	10	9	4	11	8

(単位：人)

字	45～ 49歳	50～ 54歳	55～ 59歳	60～ 64歳	65～ 69歳	70～ 74歳	75～ 79歳	80～ 84歳	85歳 以上
総数	621	700	757	770	430	447	420	393	463
男	344	402	416	450	228	228	186	171	121
女	277	298	341	320	202	219	234	222	342
名嘉真	69	58	84	82	44	35	41	39	54
男	43	33	44	51	28	19	18	17	16
女	26	25	40	31	16	16	23	22	38
喜瀬武原	21	27	39	33	21	11	13	17	6
男	15	18	27	19	12	5	4	7	1
女	6	9	12	14	9	6	9	10	5
安富祖	38	49	48	60	27	39	32	24	29
男	22	30	24	32	13	25	15	10	9
女	16	19	24	28	14	14	17	14	20
瀬良垣	42	29	29	37	21	27	16	16	20
男	18	13	15	21	12	13	9	10	5
女	24	16	14	16	9	14	7	6	15
太田	27	24	24	22	12	18	13	13	11
男	13	16	9	14	4	8	5	4	4
女	14	8	15	8	8	10	8	9	7
恩納	60	78	108	87	38	58	60	48	56
男	30	48	60	49	21	30	27	24	11
女	30	30	48	38	17	28	33	24	45
南恩納	56	57	57	66	33	38	31	31	27
男	31	31	30	36	15	17	17	14	4
女	25	26	27	30	18	21	14	17	23
谷茶	21	20	26	38	20	16	31	30	82
男	13	11	16	18	12	9	10	12	19
女	8	9	10	20	8	7	21	18	63
富着	30	37	41	32	18	18	17	14	15
男	18	19	28	22	10	12	7	4	3
女	12	18	13	10	8	6	10	10	12
前兼久	35	61	57	43	29	29	35	26	18
男	18	32	37	27	13	15	17	9	4
女	17	29	20	16	16	14	18	17	14
仲泊	83	90	81	92	70	58	59	45	39
男	44	50	42	49	37	27	26	23	12
女	39	40	39	43	33	31	33	22	27
山田	78	85	70	80	42	45	41	45	58
男	42	55	40	46	21	20	14	22	16
女	36	30	30	34	21	25	27	23	42
真栄田	24	18	30	30	18	20	15	18	23
男	14	10	14	20	7	9	8	8	9
女	10	8	16	10	11	11	7	10	14
塩屋	27	33	34	37	22	24	12	12	13
男	16	17	16	25	15	12	6	2	3
女	11	16	18	12	7	12	6	10	10
宇加地	10	34	29	31	15	11	4	15	12
男	7	19	14	21	8	7	3	5	5
女	3	15	15	10	7	4	1	10	7

資料：村民課(平成24年12月末現在)

(10) 住民登録人口の推移【字別】

(単位：人、%)

字	年次	平成20年		平成21年		平成22年		平成23年		平成24年		4年間の 増加数	4年間の 増減率
		数	構成比	数	構成比	数	構成比	数	構成比	数	構成比		
総	数	10,317	100.0	10,379	100.0	10,428	100.0	10,487	100.0	10,481	100.0	164	1.0
名	嘉 真	878	8.5	879	8.5	867	8.3	895	8.5	912	8.7	34	1.0
喜	瀬 武 原	399	3.9	395	3.8	381	3.7	379	3.6	362	3.5	△37	0.9
安	富 祖	772	7.5	763	7.4	773	7.4	772	7.4	740	7.1	△32	1.0
瀬	良 垣	535	5.2	541	5.2	536	5.1	544	5.2	547	5.2	12	1.0
太	田	354	3.4	353	3.4	350	3.4	352	3.4	352	3.4	△2	1.0
恩	納	1,175	11.4	1,182	11.4	1,161	11.1	1,143	10.9	1,128	10.8	△47	1.0
南	恩 納	1,014	9.8	1,019	9.8	1,083	10.4	1,103	10.5	1,137	10.9	123	1.1
谷	茶	499	4.8	475	4.6	459	4.4	462	4.4	453	4.3	△46	0.9
富	着	497	4.8	497	4.8	521	5.0	512	4.9	502	4.8	5	1.0
前	兼 久	715	6.9	748	7.2	776	7.4	764	7.3	765	7.3	50	1.1
仲	泊	1,294	12.5	1,298	12.5	1,305	12.5	1,286	12.3	1,311	12.5	17	1.0
山	田	1,166	11.3	1,191	11.5	1,180	11.3	1,180	11.3	1,149	11.0	△17	1.0
真	栄 田	330	3.2	337	3.3	348	3.3	354	3.4	358	3.4	28	1.1
塩	屋	407	3.9	414	4.0	404	3.9	457	4.4	459	4.4	52	1.1
宇	加 地	282	2.7	287	2.8	284	2.7	284	2.7	306	2.9	24	1.1

資料：村民課(各年共12月末現在)

(11) 人口動態の推移

(単位：人)

年次	人口増加数		自然動態		社会動態	
	自然増	社会増	出生数	死亡数	転入者数	転出者数
平成15年	24	12	105	93	419	407
平成16年	△31	16	87	71	396	443
平成17年	△33	21	105	84	442	496
平成18年	△70	10	97	87	412	492
平成19年	△104	△15	73	88	633	722
平成20年	△18	6	99	93	649	673
平成21年	34	10	90	80	681	657
平成22年	△14	△21	81	102	734	727
平成23年	△45	11	102	91	746	802
平成24年	16	10	118	108	51	45

資料：村民課(各年共12月末現在)

(12) 出生、死亡者数の推移

(単位：人)

年次	出生		死亡			
	男	女	男	女		
平成15年	105	57	48	93	45	48
平成16年	87	52	35	71	47	24
平成17年	105	56	49	84	38	46
平成18年	97	49	48	87	42	45
平成19年	73	36	37	88	48	40
平成20年	99	48	51	93	42	51
平成21年	90	43	47	80	41	39
平成22年	81	41	40	102	49	53
平成23年	102	46	56	91	40	51
平成24年	118	57	61	108	56	52

資料：村民課(各年共12月末現在)

(13) 他市町村から恩納村への転入状況(県内)

(単位：人、%)

年次 市町村	平成19年				年次 市町村	平成20年			
	男	女	構成比	男		女	構成比		
総数	717	364	353	100.0	総数	633	339	294	100.0
那覇市	43	23	20	6.0	那覇市	46	28	18	7.3
沖縄市	51	24	27	7.1	沖縄市	48	26	22	7.6
宜野湾市	19	9	10	2.6	宜野湾市	31	15	16	4.9
うるま市	94	44	50	13.1	うるま市	112	67	45	17.7
名護市	42	21	21	5.9	名護市	45	24	21	7.1
豊見城市	41	4	37	5.7	豊見城市	9	6	3	1.4
嘉手納町	8	5	3	1.1	嘉手納町	3	1	2	0.5
読谷村	46	14	32	6.4	読谷村	47	19	28	7.4
北谷町	16	10	6	2.2	北谷町	14	6	8	2.2
宜野座村	4	2	2	0.6	宜野座村	10	5	5	1.6
金武町	16	9	7	2.2	金武町	30	19	11	4.7
その他の他	337	199	138	47.0	その他の他	238	123	115	37.6

年次 市町村	平成21年				年次 市町村	平成22年			
	男	女	構成比	男		女	構成比		
総数	649	313	336	100.0	総数	681	323	358	100.0
那覇市	66	39	27	10.2	那覇市	43	23	20	6.3
沖縄市	42	16	26	6.5	沖縄市	50	23	27	7.3
宜野湾市	32	9	23	4.9	宜野湾市	29	10	19	4.3
うるま市	61	33	28	9.4	うるま市	82	35	47	12.0
名護市	40	22	18	6.2	名護市	39	24	15	5.7
豊見城市	1	-	1	0.2	豊見城市	5	1	4	0.7
嘉手納町	17	11	6	2.6	嘉手納町	12	3	9	1.8
読谷村	28	15	13	4.3	読谷村	37	17	20	5.4
北谷町	9	4	5	1.4	北谷町	12	7	5	1.8
宜野座村	6	5	1	0.9	宜野座村	2	1	1	0.3
金武町	23	11	12	3.5	金武町	14	6	8	2.1
その他の他	324	148	176	49.9	その他の他	356	173	183	52.3

年次 市町村	平成23年				年次 市町村	平成24年			
	男	女	構成比	男		女	構成比		
総数	734	360	374	100.0	総数	746	370	376	100.0
那覇市	37	19	18	5.0	那覇市	51	24	27	6.8
沖縄市	55	20	35	7.5	沖縄市	52	26	26	7.0
宜野湾市	40	20	20	5.4	宜野湾市	26	11	15	3.5
うるま市	62	33	29	8.4	うるま市	99	55	44	13.3
名護市	19	6	13	2.6	名護市	41	24	17	5.5
豊見城市	5	3	2	0.7	豊見城市	6	1	5	0.8
嘉手納町	6	3	3	0.8	嘉手納町	9	4	5	1.2
読谷村	43	18	25	5.9	読谷村	34	16	18	4.6
北谷町	14	7	7	1.9	北谷町	11	6	5	1.5
宜野座村	4	3	1	0.5	宜野座村	1	-	1	0.1
金武町	20	11	9	2.7	金武町	11	6	5	1.5
その他の他	429	217	212	58.4	その他の他	405	197	208	54.3

資料：村民課(各年共12月末現在)

(14) 恩納村から他市町村への転出状況(県内)

(単位:人、%)

年次 市町村	平成19年				年次 市町村	平成20年			
	男	女	構成比	数		男	女	構成比	数
総数	719	357	362	100.0	総数	722	389	333	100.0
那覇市	16	14	2	2.2	那覇市	38	26	12	5.3
沖縄市	51	22	29	7.1	沖縄市	46	22	24	6.4
宜野湾市	24	10	14	3.3	宜野湾市	24	9	15	3.3
うるま市	117	55	62	16.3	うるま市	130	63	67	18.0
名護市	46	21	25	6.4	名護市	52	30	22	7.2
豊見城市	20	15	5	2.8	豊見城市	5	3	2	0.7
嘉手納町	7	3	4	1.0	嘉手納町	13	11	2	1.8
読谷村	51	23	28	7.1	読谷村	64	36	28	8.9
北谷町	13	3	10	1.8	北谷町	18	10	8	2.5
宜野座村	9	5	4	1.3	宜野座村	4	2	2	0.6
金武町	27	13	14	3.8	金武町	22	11	11	3.0
その他の	338	173	165	47.0	その他の	306	166	140	42.4

年次 市町村	平成21年				年次 市町村	平成22年			
	男	女	構成比	数		男	女	構成比	数
総数	673	323	350	100.0	総数	657	286	371	100.0
那覇市	40	19	21	5.9	那覇市	47	18	29	7.2
沖縄市	53	21	32	7.9	沖縄市	30	14	16	4.6
宜野湾市	22	12	10	3.3	宜野湾市	34	11	23	5.2
うるま市	129	54	75	19.2	うるま市	111	53	58	16.9
名護市	50	28	22	7.4	名護市	33	15	18	5.0
豊見城市	1	1	-	0.1	豊見城市	3	1	2	0.5
嘉手納町	3	1	2	0.4	嘉手納町	17	4	13	2.6
読谷村	59	25	34	8.8	読谷村	65	34	31	9.9
北谷町	10	4	6	1.5	北谷町	27	13	14	4.1
宜野座村	2	2	-	0.3	宜野座村	4	1	3	0.6
金武町	23	9	14	3.4	金武町	25	10	15	3.8
その他の	281	147	134	41.8	その他の	261	112	149	39.7

年次 市町村	平成23年				年次 市町村	平成24年			
	男	女	構成比	数		男	女	構成比	数
総数	727	316	411	100.0	総数	802	370	432	100.0
那覇市	41	12	29	5.6	那覇市	45	22	23	5.6
沖縄市	42	13	29	5.8	沖縄市	61	18	43	7.6
宜野湾市	27	7	20	3.7	宜野湾市	39	16	23	4.9
うるま市	120	55	65	16.5	うるま市	156	68	88	19.5
名護市	57	31	26	7.8	名護市	42	24	18	5.2
豊見城市	5	1	4	0.7	豊見城市	9	5	4	1.1
嘉手納町	5	-	5	0.7	嘉手納町	5	2	3	0.6
読谷村	51	19	32	7.0	読谷村	67	32	35	8.4
北谷町	22	9	13	3.0	北谷町	17	8	9	2.1
宜野座村	2	2	-	0.3	宜野座村	7	2	5	0.9
金武町	29	9	20	4.0	金武町	22	8	14	2.7
その他の	326	158	168	44.8	その他の	332	165	167	41.4

資料: 村民課(各年共12月末現在)

