

12. 教 育

※統計図

(1) 学校別児童数の推移（小学校）	126
(2) 学校別生徒数の推移（中学校）	126
(3) 幼稚園別園児数の推移（幼稚園）	126

※統計表

(1) 学校数の推移	127
(2) 幼稚園の推移	127
(3) 小学校の推移	127
(4) 中学校の推移	128
(5) 小学校学級数、児童数の推移	128
(6) 中学校学級数、生徒数の推移	129
(7) 幼稚園児数の推移	129
(8) 児童数の推移（小学校別）	130
(9) 生徒数の推移（中学校別）	130
(10) 中学校卒業後の進路の推移	131
(11) 学校施設の状況	131

教 育

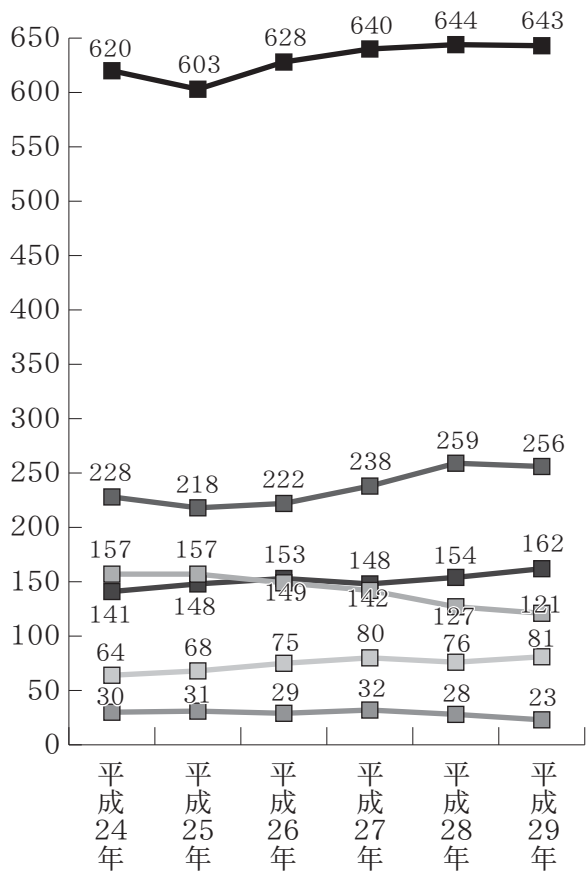
平成 29 年度現在、本村における幼稚園数は 5 ヶ所で、すべて村立である。園児総数は同現在で、89 人（男 45・女 44）と過去 10 年間の推移をみても百人前後とほぼ変動のない状況である。また 1 学級当りの園児数は 17.8 人で教員 1 人当たりの園児数は 12.7 人となっている。

村内に所在する小・中学校も、すべて村立校であり併置校となっている。小学校については、平成 29 年度現在の児童総数は 643 人で前年度より 1 人減少しておりますが、過去 5 年間の推移をみると、概ね上昇傾向にある。1 学級当たりの平均児童数は 16.1 人で、教員 1 人当たりの児童数は 9.9 人となっている。

中学校については、同現在の生徒数は 308 人で前年度より 9 人増加しているが、ここ近年の推移では変動はほとんどない。1 学級当たりの平均生徒数は 19.3 人で、教員 1 人当たりの生徒数は 5.8 人となっている。

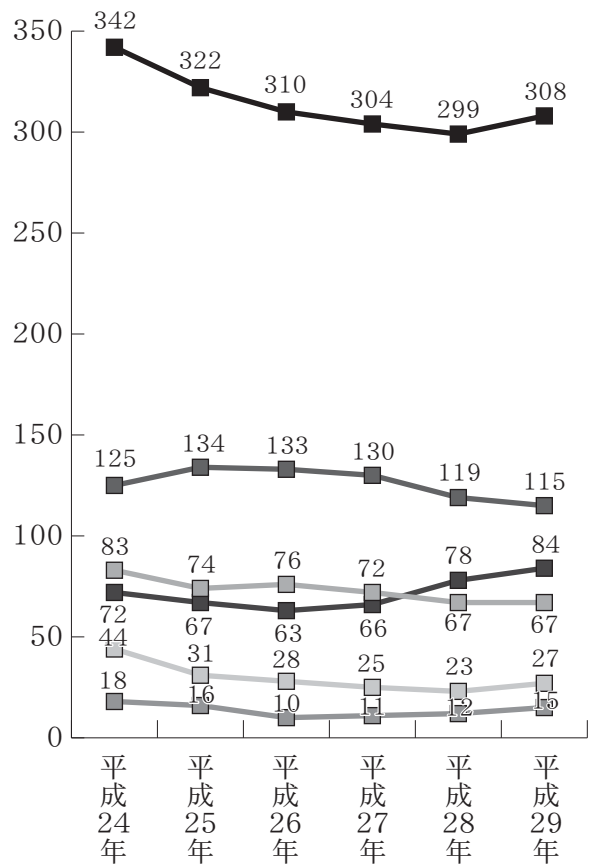
(1) 学校別児童数の推移（小学校）

（単位：人）



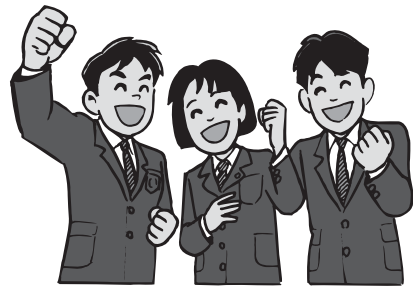
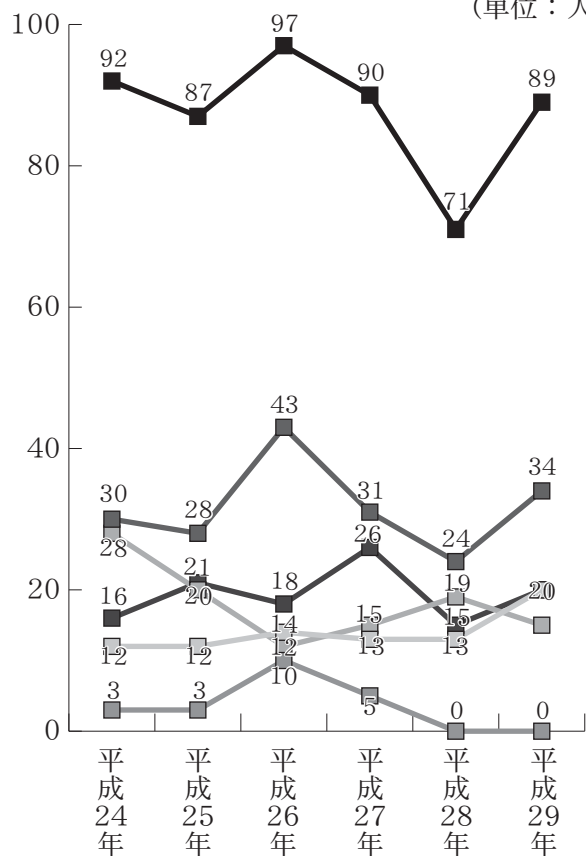
(2) 学校別生徒数の推移（中学校）

（単位：人）



(3) 幼稚園別園児数の推移（幼稚園）

（単位：人）



- 総数
- 安富祖幼稚園
- 喜瀬武原幼稚園
- 恩納幼稚園
- 仲泊幼稚園
- 山田幼稚園

(1) 小学校数の推移 (単位：園、校)

年 度	総 数	村 立 幼稚園	小学校		中 学 校
			普通	特別	
平成24年	15	5	5	5	5
平成25年	15	5	5	5	5
平成26年	15	5	5	5	5
平成27年	15	5	5	5	5
平成28年	15	5	5	5	5
平成29年	15	5	5	5	5

資料：教育委員会(平成29年5月1日現在)

(2) 幼稚園の推移

(単位：園、学級、人、㎡)

年 度	園 数	学 級 数	園 児 数		職 員 数	1学級当り 児童数	園舎面積
			男	女			
平成24年	5	5	43	49	6	18.4	1,190
平成25年	5	5	46	41	7	17.4	1,190
平成26年	5	6	37	60	6	16.2	1,190
平成27年	5	5	42	48	6	18.0	1,190
平成28年	5	4	38	33	6	17.8	1,190
平成29年	5	5	45	44	7	17.8	1,190

資料：教育委員会(平成29年5月1日現在)

(3) 小学校の推移

(単位：校、室、学級、人、㎡)

年 度	学 校 数	使用教室数		学 級	児 童 数		教 員 数		用 務 員 数		校 地 面 積		児童1人当り校地面積		
		普通	特別		男	女	男	女	男	女	1学級当り児童数	運動場			
平成24年	5	34	33	1	33	620	270	56	21	2	-	2	63,829	63,262	103.0
平成25年	5	30	29	1	32	622	273	52	19	5	1	5	63,829	63,262	102.6
平成26年	5	31	28	3	35	628	294	53	21	6	1	6	63,829	63,262	101.6
平成27年	5	34	30	4	36	640	317	60	24	5	1	5	63,829	63,262	99.7
平成28年	5	39	33	6	41	644	328	64	24	5	1	5	63,829	63,262	99.1
平成29年	5	38	31	7	40	643	330	65	24	5	1	5	63,829	63,262	99.3

※職員数は、用務員の数。

資料：恩納村教育委員会(平成29年5月1日現在)

(4) 中学校の推移

年 度	学校数	教室数		学 級	生徒数		教 員 数		1学級当り 児童数		
		普通	特別		男	女	男	女			
平成24年	5	18	17	18	342	177	165	53	30	23	20.1
平成25年	5	18	17	18	322	163	159	54	33	21	18.9
平成26年	5	18	16	19	310	170	140	48	28	20	19.4
平成27年	5	18	16	19	304	169	135	52	28	24	19.0
平成28年	5	20	16	21	299	168	131	53	26	27	18.7
平成29年	5	22	16	22	308	166	142	53	30	23	19.3

資料：恩納村教育委員会(平成29年5月1日現在)

(5) 小学校学級数、児童数の推移

年 度	総 数		1学年		2学年		3学年		4学年		5学年		6学年		支援学級	
	学級数	児童数	学級数	児童数	学級数	児童数	学級数	児童数	学級数	児童数	学級数	児童数	学級数	児童数	学級数	児童数
平成24年	33	620	6	106	6	104	5	107	5	109	5	94	5	96	1	4
平成25年	32	603	5	101	6	104	5	103	5	104	5	90	5	95	1	6
平成26年	35	628	5	99	5	102	6	109	5	98	5	102	6	108	3	10
平成27年	36	640	6	113	5	103	5	102	6	108	5	99	5	104	4	11
平成28年	41	644	6	109	6	108	6	98	6	101	6	108	5	98	6	22
平成29年	40	643	4	92	6	112	6	105	5	95	6	102	6	111	7	26

資料：恩納村教育委員会(平成29年5月1日現在)

(単位：学級、人)

(6) 中学校学級数、生徒数の推移

年 度	総 数		1 学 年		2 学 年		3 学 年		支 援 学 級	
	学級数	生徒数	学級数	生徒数	学級数	生徒数	学級数	生徒数	学級数	生徒数
平成 24 年	18	342	6	117	5	102	6	122	1	1
平成 25 年	18	322	6	95	6	117	5	103	1	7
平成 26 年	19	310	5	90	6	96	6	116	2	8
平成 27 年	19	304	6	109	5	91	6	95	2	9
平成 28 年	21	299	6	94	6	108	5	88	4	9
平成 29 年	22	308	5	96	5	89	6	111	6	12

資料：恩納村教育委員会(平成29年5月1日現在)

(7) 幼稚園児数の推移

(単位：人)

区 分	平成24年		平成25年		平成26年		平成27年		平成28年		平成29年	
	男	女	男	女	男	女	男	女	男	女	男	女
総 数	92	43	87	46	97	60	90	48	71	38	89	44
安富祖幼稚園	12	5	12	6	14	6	13	1	13	7	20	10
喜瀬武原幼稚園	6	1	6	2	10	4	5	5	-	-	-	-
恩納幼稚園	30	14	28	16	43	18	31	17	24	10	34	18
仲泊幼稚園	28	11	20	8	12	4	15	3	19	12	15	8
山田幼稚園	16	12	21	14	18	5	26	13	15	9	20	9

資料：恩納村教育委員会(平成29年5月1日現在)

(8) 児童数の推移 (小学校別)

(単位：人)

区分	平成24年		平成25年		平成26年		平成27年		平成28年		平成29年	
	男	女	男	女	男	女	男	女	男	女	男	女
総数	620	270	622	273	628	294	640	317	644	328	643	330
安富祖小学校	64	34	68	34	75	38	80	41	76	40	81	35
喜瀬武原小学校	30	14	31	15	29	15	32	18	28	10	23	15
恩納小学校	228	87	218	88	222	97	238	111	259	135	256	130
仲泊小学校	157	76	157	76	149	80	142	66	127	53	121	69
山田小学校	141	59	148	60	153	64	148	77	154	78	162	81

資料：恩納村教育委員会(平成29年5月1日現在)

(9) 生徒数の推移 (中学校別)

(単位：人)

区分	平成24年		平成25年		平成26年		平成27年		平成28年		平成29年	
	男	女	男	女	男	女	男	女	男	女	男	女
総数	342	165	322	159	310	140	304	135	299	168	308	142
安富祖中学校	44	27	31	24	28	17	25	10	23	13	27	15
喜瀬武原中学校	18	11	16	10	10	6	11	5	12	7	15	7
恩納中学校	125	56	134	55	133	49	130	78	119	66	115	50
仲泊中学校	83	38	74	36	76	37	72	32	67	33	67	34
山田中学校	72	33	67	34	63	31	66	44	78	49	84	36

資料：恩納村教育委員会(平成29年5月1日現在)

(10) 中学校卒業後の進路の推移

(単位：人)

年 度	卒業者数		高等学校進学者		専修学校・公共職業能力開発施設等進学者		就職者		その他	
	男	女	男	女	男	女	男	女	男	女
平成24年	111	55	106	51	55	1	1	1	3	-
平成25年	117	64	116	63	53	-	1	1	-	-
平成26年	84	42	83	41	42	-	1	1	-	-
平成27年	115	58	111	55	56	2	1	2	-	-
平成28年	78	41	76	41	35	-	2	-	2	-
平成29年	26	3	24	1	23	1	1	1	-	-

資料：恩納村教育委員会(平成29年5月1日現在)

(11) 学校施設の状況

(単位：人、㎡)

区分	児童生徒数	校地面積	校地積	校延面積	舎面積	児童生徒一人当たり		運動場面積		屋内運動場	図書館(室)の有無	視聴覚施設の有無	プールの有無
						校地面積	校舎延面積	屋外	屋内				
安富祖小学校	81	9,819	1,801	121.2	22.2	9,280	797	-	有	有	有	有	
喜瀬武原小学校	23	18,704	1,514	813.2	65.8	8,799	797	200㎡	有	有	有	有	
恩納小学校	256	15,854	3,591	61.9	14.0	12,042	797	-	(有)	有	有	有	
仲泊小学校	121	7,057	2,585	58.3	21.4	14,911	819	-	有	(有)	有	有	
山田小学校	162	12,395	2,019	76.5	12.5	18,230	797	-	(有)	有	有	有	
安富祖中学校	27	(9,819)	1,801	363.7	66.7	(9,280)	830	220㎡	(有)	(有)	(有)	(有)	
喜瀬武原中学校	15	(18,704)	1,881	1,246.9	125.4	(8,799)	603	-	(有)	(有)	(有)	(有)	
恩納中学校	115	(15,854)	2,282	137.9	19.8	(12,042)	870	200㎡	有	(有)	(有)	(有)	
仲泊中学校	67	(7,057)	1,733	105.3	25.9	(14,911)	864	178㎡	有	有	有	(有)	
山田中学校	84	(12,395)	1,933	147.6	23.0	(18,230)	830	200㎡	有	(有)	(有)	(有)	

資料：恩納村教育委員会(平成29年5月1日現在)

注) 各小中学校は、併置校であり、上記の()書きは、内数である。

