

# 12. 教 育

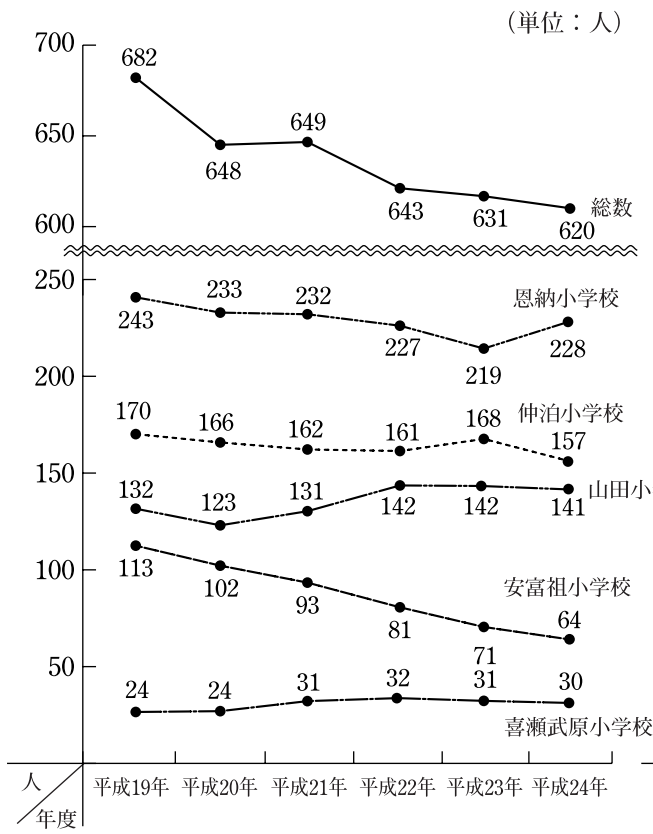
## ※ 統 計 図

- (1) 学校別児童数の推移（小学校）…………… 131
- (2) 学校別生徒数の推移（中学校）…………… 131
- (3) 幼稚園別園児数の推移（幼稚園）…………… 131

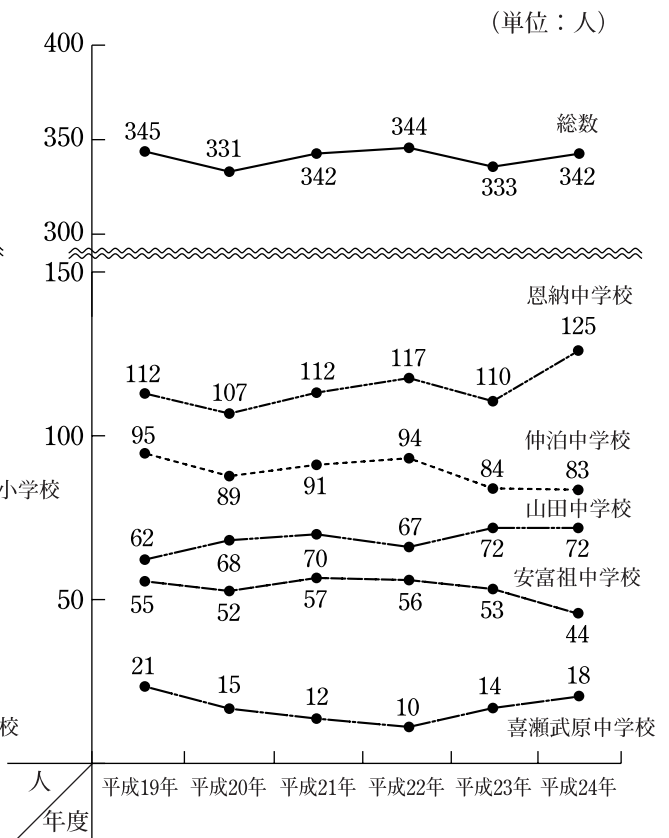
## ※ 統 計 表

- (1) 学校数の推移 …………… 133
- (2) 幼稚園の推移 …………… 133
- (3) 小学校の推移 …………… 133
- (4) 中学校の推移 …………… 134
- (5) 小学校学級数、児童数の推移 …………… 134
- (6) 中学校学級数、生徒数の推移 …………… 135
- (7) 幼稚園児数の推移 …………… 135
- (8) 児童数の推移（小学校別）…………… 136
- (9) 生徒数の推移（中学校別）…………… 136
- (10) 中学校卒業後の進路の推移 …………… 137
- (11) 学校施設の状況 …………… 137
- (12) 小学校平均体位の推移 …………… 138
- (13) 中学校平均体位の推移 …………… 138

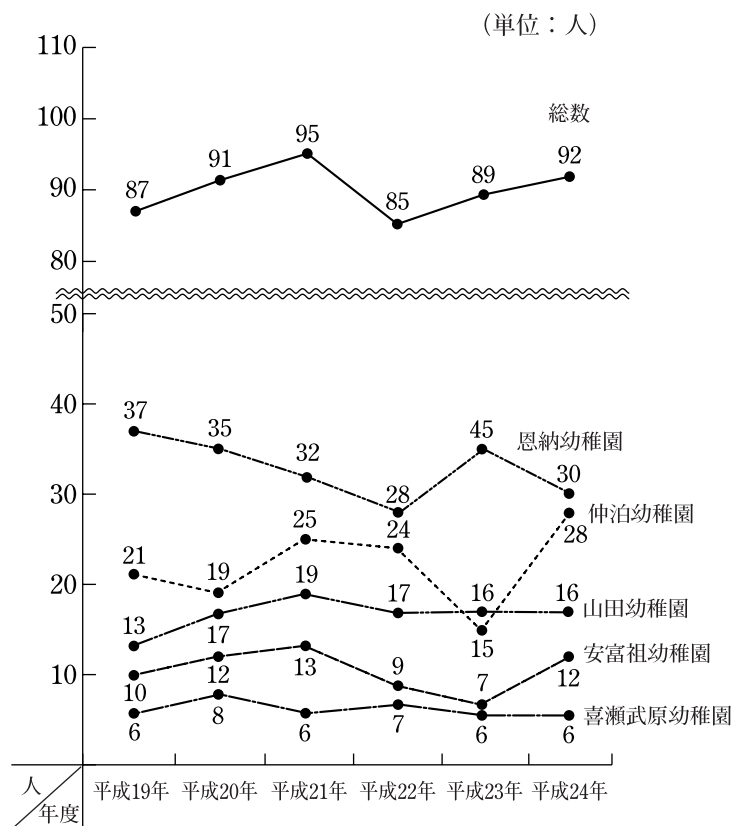
### (1) 学校別児童数の推移（小学校）



### (2) 学校別生徒数の推移（中学校）



### (3) 幼稚園別園児数の推移（幼稚園）



# 教 育

平成24年度現在、本村における幼稚園数は5ヶ所で、すべて村立である。園児総数は同現在で、92人（男43・女49）と過去10年間の推移をみても百人前後とほぼ変動のない状況である。また1学級当りの園児数は18.4人で教員1人当たりの園児数は15.3人となっている。

村内に所在する小・中学校も、すべて村立校であり併置校となっている。小学校については、平成24年度現在の児童総数は620人で前年度より11人減少しており、ここ十年間の推移をみても、最も低い数値となっており、全体的にも減少傾向にある。1学級当たりの平均児童数は18.8人で、教員1人当たりの児童数は12.4人となっている。

中学校については、同現在の生徒数は342人で前年度より9人増加しているが、ここ近年の推移では変動はほとんどない。1学級当たりの平均生徒数は20.1人で、教員1人当たりの生徒数は7.0人となっている。



(1) 学校数の推移 (単位：園、校)

年 度	総 数	村 立 幼稚園	小学校	中学校
平成19年	15	5	5	5
平成20年	15	5	5	5
平成21年	15	5	5	5
平成22年	15	5	5	5
平成23年	15	5	5	5
平成24年	15	5	5	5

資料：教育委員会(平成24年5月1日現在)

(2) 幼稚園の推移 (単位：園、学級、人、㎡)

年 度	園 数	学級数	園 児 数		職 員 数	1学級当り 児童数	園舎面積	
			男	女				
平成19年	5	6	87	52	35	6	14.5	1,190
平成20年	5	6	91	40	51	6	15.2	1,190
平成21年	5	6	95	48	47	6	15.8	1,190
平成22年	5	5	85	54	31	6	17.0	1,190
平成23年	5	6	89	46	43	6	14.8	1,190
平成24年	5	5	92	43	49	6	18.4	1,190

資料：教育委員会(平成24年5月1日現在)

(3) 小学校の推移 (単位：校、室、学級、人、㎡)

年 度	学校数	使用教室数			学 級	児 童 数			教 員 数			用 務 員 数		1学級当 り児童数	校地面積		児童1人当 り校地面積	
		普通	特別			男	女		男	女	男	女	運動場					
平成19年	5	33	32	1	29	682	351	331	55	15	40	1	-	1	23.5	63,829	63,262	93.6
平成20年	5	31	30	1	27	648	346	302	53	19	34	1	-	1	24.0	63,829	63,262	98.5
平成21年	5	32	31	1	29	649	342	307	50	19	31	1	-	1	22.4	63,829	63,262	98.3
平成22年	5	32	31	1	30	643	342	301	50	21	29	1	-	1	21.4	63,829	63,262	99.3
平成23年	5	32	31	1	32	631	350	281	50	19	31	1	-	1	19.7	63,829	63,262	101.2
平成24年	5	34	33	1	33	620	350	270	56	21	35	2	-	2	18.8	63,829	63,262	103.0

※職員数は、用務員の数。

資料：恩納村教育委員会(平成24年5月1日現在)

## (4) 中学校の推移

(単位：校、室、学級、人)

年 度	学校数	教室数			学 級	生徒数			教員数			1学級当り 児童数
		普通	特別			男	女		男	女		
平成19年	5	18	17	1	17	345	163	182	50	32	18	20.3
平成20年	5	18	17	1	17	331	156	175	52	31	21	19.5
平成21年	5	17	16	1	15	342	168	174	49	25	24	21.4
平成22年	5	17	16	1	16	344	178	166	53	26	27	21.5
平成23年	5	17	16	1	17	333	176	157	49	25	24	20.8
平成24年	5	18	17	1	18	342	177	165	53	30	23	20.1

資料：恩納村教育委員会(平成24年5月1日現在)

## (5) 小学校学級数、児童数の推移

(単位：学級、人)

年 度	総 数		1学年		2学年		3学年		4学年		5学年		6学年		支援学級	
	学級数	児童数	学級数	児童数	学級数	児童数	学級数	児童数	学級数	児童数	学級数	児童数	学級数	児童数	学級数	児童数
平成19年	29	685	5	98	5	119	4	110	5	125	4	110	5	120	1	3
平成20年	27	650	4	92	5	99	4	117	4	110	5	123	4	107	1	2
平成21年	29	652	6	108	5	92	5	100	4	118	4	110	4	121	1	3
平成22年	30	647	5	102	6	108	4	92	5	105	5	124	4	112	1	4
平成23年	32	634	5	100	5	107	5	108	5	95	6	99	5	122	1	3
平成24年	33	620	6	106	6	104	5	107	5	109	5	94	5	96	1	4

資料：恩納村教育委員会(平成24年5月1日現在)

(6) 中学校学級数、生徒数の推移

(単位：学級、人)

年 度	総 数		1学年		2学年		3学年		支援学級	
	学級数	生徒数	学級数	生徒数	学級数	生徒数	学級数	生徒数	学級数	生徒数
平成19年	17	347	5	117	5	94	6	134	1	2
平成20年	17	332	6	119	5	116	5	96	1	1
平成21年	15	343	4	105	5	120	5	117	1	1
平成22年	16	345	5	119	4	106	6	119	1	1
平成23年	17	335	5	104	6	120	5	109	1	2
平成24年	18	342	6	117	5	102	6	122	1	1



資料：恩納村教育委員会(平成24年5月1日現在)

(7) 幼稚園児数の推移

(単位：人)

区 分	平成19年		平成20年		平成21年		平成22年		平成23年		平成24年							
	男	女	男	女	男	女	男	女	男	女	男	女						
総 数	87	52	35	91	40	51	95	48	47	85	54	31	89	46	43	92	43	49
安富祖幼稚園	10	8	2	12	5	7	13	7	6	9	6	3	7	2	5	12	5	7
喜瀬武原幼稚園	6	1	5	8	5	3	6	5	1	7	4	3	6	3	3	6	1	5
恩納幼稚園	37	22	15	35	17	18	32	11	21	28	20	8	45	26	19	30	14	16
仲泊幼稚園	21	13	8	19	4	15	25	13	12	24	13	11	15	7	8	28	11	17
山田幼稚園	13	8	5	17	9	8	19	12	7	17	11	6	16	8	8	16	12	4

資料：恩納村教育委員会(平成24年5月1日現在)

## (8) 児童数の推移（小学校別）

（単位：人）

区 分	平成19年		平成20年		平成21年		平成22年		平成23年		平成24年							
	男	女	男	女	男	女	男	女	男	女	男	女						
総 数	682	351	331	648	346	302	649	342	307	643	342	301	631	350	281	620	350	270
安富祖小学校	113	59	54	102	55	47	93	47	46	81	40	41	71	35	36	64	30	34
喜瀬武原小学校	24	10	14	24	9	15	31	14	17	32	17	15	31	15	16	30	16	14
恩納小学校	243	125	118	233	124	109	232	124	108	227	125	102	219	131	88	228	141	87
仲泊小学校	170	86	84	166	89	77	162	82	80	161	82	79	168	90	78	157	81	76
山田小学校	132	71	61	123	69	54	131	75	56	142	78	64	142	79	63	141	82	59

資料：恩納村教育委員会（平成24年5月1日現在）

## (9) 生徒数の推移（中学校別）

（単位：人）

区 分	平成19年		平成20年		平成21年		平成22年		平成23年		平成24年							
	男	女	男	女	男	女	男	女	男	女	男	女						
総 数	345	163	182	331	156	175	342	168	174	344	178	166	333	176	157	342	177	165
安富祖中学校	55	25	30	52	24	28	57	29	28	56	30	26	53	26	27	44	17	27
喜瀬武原中学校	21	9	12	15	6	9	12	4	8	10	2	8	14	6	8	18	7	11
恩納中学校	112	53	59	107	53	54	112	57	55	117	64	53	110	58	52	125	69	56
仲泊中学校	95	39	56	89	32	57	91	38	53	94	43	51	84	44	40	83	45	38
山田中学校	62	37	25	68	41	27	70	40	30	67	39	28	72	42	30	72	39	33

資料：恩納村教育委員会（平成24年5月1日現在）

## (10) 中学校卒業後の進路の推移

(単位：人)

年 度	卒業生数			高等学校進学者			専修学校・公共職業能力 開発施設等進学者			就職者			その他		
		男	女		男	女		男	女		男	女		男	女
平成19年	99	54	45	97	52	45	-	-	-	1	1	-	1	1	-
平成20年	136	64	72	131	60	71	2	1	1	-	-	-	3	3	-
平成21年	72	44	28	72	44	28	-	-	-	-	-	-	-	-	-
平成22年	118	59	59	115	58	57	1	-	1	-	-	-	2	1	1
平成23年	120	58	62	116	54	62	1	1	-	1	1	-	2	2	-
平成24年	111	55	56	106	51	55	1	-	1	1	1	-	3	3	-

資料：恩納村教育委員会(平成24年5月1日現在)

## (11) 学校施設の状況

(単位：人、㎡)

区分	児童数	校面	地積	校延	舎積	児童生徒一人当たり		運動場面積		屋内運動場	図書館(室) の有無	視聴覚施設 の有無	プールの 有無
						校地面積	校舎延面積	屋外	屋内	クラブ室			
安富祖小学校	64	9,819	1,801	153.4	28.1	9,280	797	-	有	有	有		
喜瀬武原小学校	30	18,704	1,514	623.5	50.5	8,799	797	200㎡	有	有	有		
恩納小学校	228	15,854	3,591	69.5	15.8	12,042	797	-	(有)	有	有		
仲泊小学校	157	7,057	2,585	44.9	16.5	14,911	819	-	有	(有)	有		
山田小学校	141	12,395	2,019	87.9	14.3	18,230	797	-	(有)	有	有		
安富祖中学校	44	(9,819)	1,801	223.2	40.9	(9,280)	830	220㎡	(有)	(有)	(有)		
喜瀬武原中学校	18	(18,704)	1,881	1,039.1	104.5	(8,799)	603	-	(有)	(有)	(有)		
恩納中学校	125	(15,854)	2,282	126.8	18.3	(12,042)	870	200㎡	有	(有)	(有)		
仲泊中学校	83	(7,057)	1,733	85.0	20.9	(14,911)	864	178㎡	有	有	(有)		
山田中学校	72	(12,395)	1,933	172.2	26.8	(18,230)	830	200㎡	有	(有)	(有)		

注) 各小中学校は、併置校であり、上記の( )書きは、内数である。

資料：恩納村教育委員会(平成24年5月1日現在)



## (12) 小学校平均体位の推移

(単位：cm、kg)

学 年		平 均		男 子		女 子	
		身長	体重	身長	体重	身長	体重
1 年生	平成 24 年	116.3	21.4	117.1	21.8	115.5	20.9
	平成 19 年	114.7	20.7	115.7	21.4	113.7	19.9
	5年間の変化	△1.6	△0.7	△1.4	△0.4	△1.8	△1.0
2 年生	平成 24 年	120.8	23.5	121.4	24.0	120.1	23.0
	平成 19 年	119.5	22.8	121.2	23.8	117.7	21.7
	5年間の変化	△1.3	△0.8	△0.2	△0.2	△2.4	△1.3
3 年生	平成 24 年	126.5	26.9	127.2	27.4	125.7	26.4
	平成 19 年	125.8	26.4	126.2	27.2	125.3	25.5
	5年間の変化	△0.7	△0.5	△1.0	△0.2	△0.4	△0.9
4 年生	平成 24 年	132.4	30.3	130.9	29.0	133.9	31.6
	平成 19 年	132.0	30.6	131.8	30.2	132.1	31.0
	5年間の変化	△0.5	0.3	0.9	1.2	△1.8	△0.6
5 年生	平成 24 年	138.5	34.8	138.5	35.8	138.4	33.8
	平成 19 年	136.7	32.1	137.2	33.4	136.1	30.7
	5年間の変化	△1.8	△2.8	△1.3	△2.4	△2.3	△3.1
6 年生	平成 24 年	147.0	40.1	144.8	40.3	149.2	39.9
	平成 19 年	144.7	39.0	143.5	37.4	145.8	40.5
	5年間の変化	△2.3	△1.1	△1.3	△2.9	△3.4	0.6

資料：恩納村教育委員会(平成24年5月1日現在)

## (13) 中学校平均体位の推移

(単位：cm、kg)

学 年		平 均		男 子		女 子	
		身長	体重	身長	体重	身長	体重
1 年生	平成 24 年	149.0	43.9	151.1	44.8	146.9	42.9
	平成 19 年	151.4	45.5	152.0	45.5	150.7	45.5
	5年間の変化	2.3	1.6	0.9	0.7	3.8	2.6
2 年生	平成 24 年	155.9	47.7	158.0	48.8	153.8	46.6
	平成 19 年	157.3	49.5	160.8	50.2	153.9	48.8
	5年間の変化	1.4	1.8	2.8	1.4	0.1	2.2
3 年生	平成 24 年	159.6	52.4	164.7	54.8	154.4	49.9
	平成 19 年	159.3	53.2	164.7	57.9	154.0	48.4
	5年間の変化	△0.2	0.8	0	3.1	△0.4	△1.5

資料：恩納村教育委員会(平成24年5月1日現在)