

## 6. 農業及び漁業

### ※統計図

(1) 字別農家人口・農家戸数	54
(2) 農産物の推移（面積、収穫別）	55
(3) さとうきび収穫量及びトン当たり価格	56
(4) 漁家戸数、漁船数	57
(5) 漁獲量の推移（平成24年～平成28年）	57
(6) 漁種別漁獲量（平成28年）	58
(7) 家畜飼養頭数（平成28年）	58

### ※統計表

#### 農家戸数の推移

(1)（近隣市町村、専業、兼業別）	59
(2)（字、専業、兼業別）	60
(3)（近隣市町村、経営耕地規模別）	61
(4)（字、経営耕地規模別）	62
(5)（字、所有耕地規模別）	63
(6)（字、借入耕地規模別）	64
(7)（字、貸付耕地規模別）	65
(8)（字、耕作放棄地規模別）	66
(9)（近隣市町村、農産物販売金額別）	67
(10)（字、農産物販売金額別）	68
(11) 農家人口の推移（近隣市町村、年齢別）	69
(12) 農家人口の推移（字、年齢別）	70
(13) 作付面積の状況（販売目的で作付【栽培】した作物別）	71
(14) 農作物の推移（戸数、面積、収穫別）	72
(15) さとうきび作付の推移（面積、反収、収穫量別）	73
(16) さとうきび収穫の推移（収穫量、販売額、t当たり価格別）	73
(17) さとうきび生産面積、反収及び収穫量の状況（字、作付別）	74
(18) さとうきび生産面積、反収及び収穫量の状況（近隣市町村、作付別）	75
(19) 家畜の推移（飼養頭数別）	75
(20) 家畜飼育戸数及び頭羽数の状況（字別）	76
(21) 漁業の推移（従事者、漁船数別）	77
(22) 漁獲量の推移（漁種別）	78
(23) 漁業経営体の状況（近隣市町村別）	79
(24) 漁業従事者の状況（性別、近隣市町村別）	80

# 農 業 及 び 漁 業

## 〔農業部門〕

平成 27 年に実施された農林業センサスによると、本村の農家戸数は、280 戸で平成 22 年の調査に比べ 20 戸 (6.7%) 減少しており、県全体の農家戸数をみても 14,241 戸と前回調査より 633 戸 (4.3%) の減少な落ち込みをみせている。

農家戸数を字別にみても、最も多いのが名嘉真の 39 戸で、村全体の 13.9%、次いで喜瀬武原の 36 戸 (12.9%)、安富祖 29 戸 (10.4%)、恩納の 25 戸 (8.9%) と続いている。

本村の全体農家人口については、平成 27 年調査で 899 人、5 年前の調査と比べ 107 人 (10.6%) の減少となっている。

農家人口の減少の主な原因は、高齢農業者の離農が考えられ、その対策として、農業担い手の確保が急務となっている。

## 〔漁業部門〕

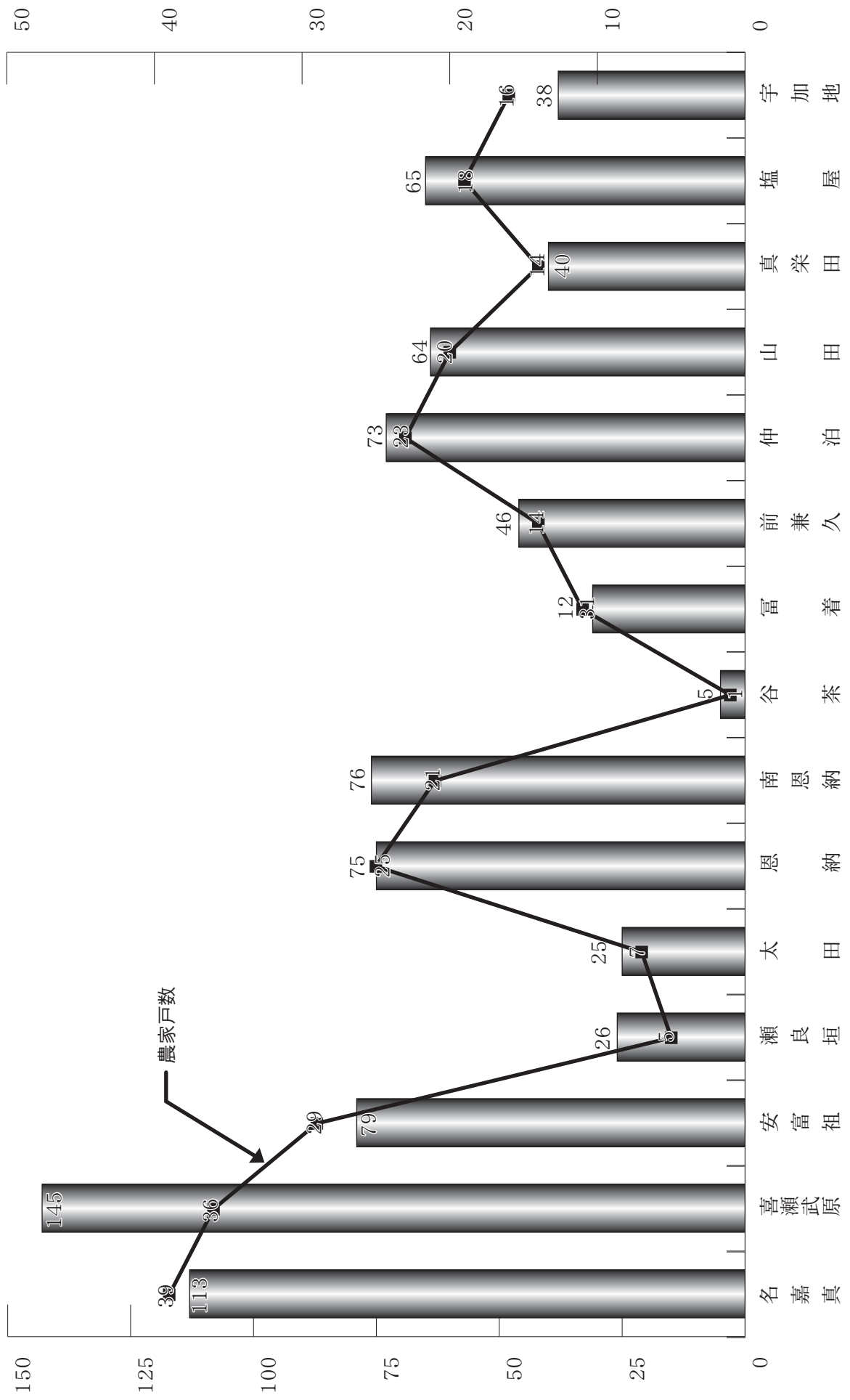
平成 28 年 12 月末現在の漁家戸数は 259 戸、平成 23 年と比べ 12 戸減少しており、平成 6 年の 379 戸以降減少傾向であるが漁家従業者については、166 人で平成 23 年と比べ 18 人増加している。

次に漁種別の漁獲量の最も高いものをみると、貝類の 47.3 t、水産動物がタコ類の 30.5 t、海草類はもずくの 492.2 t となっている。

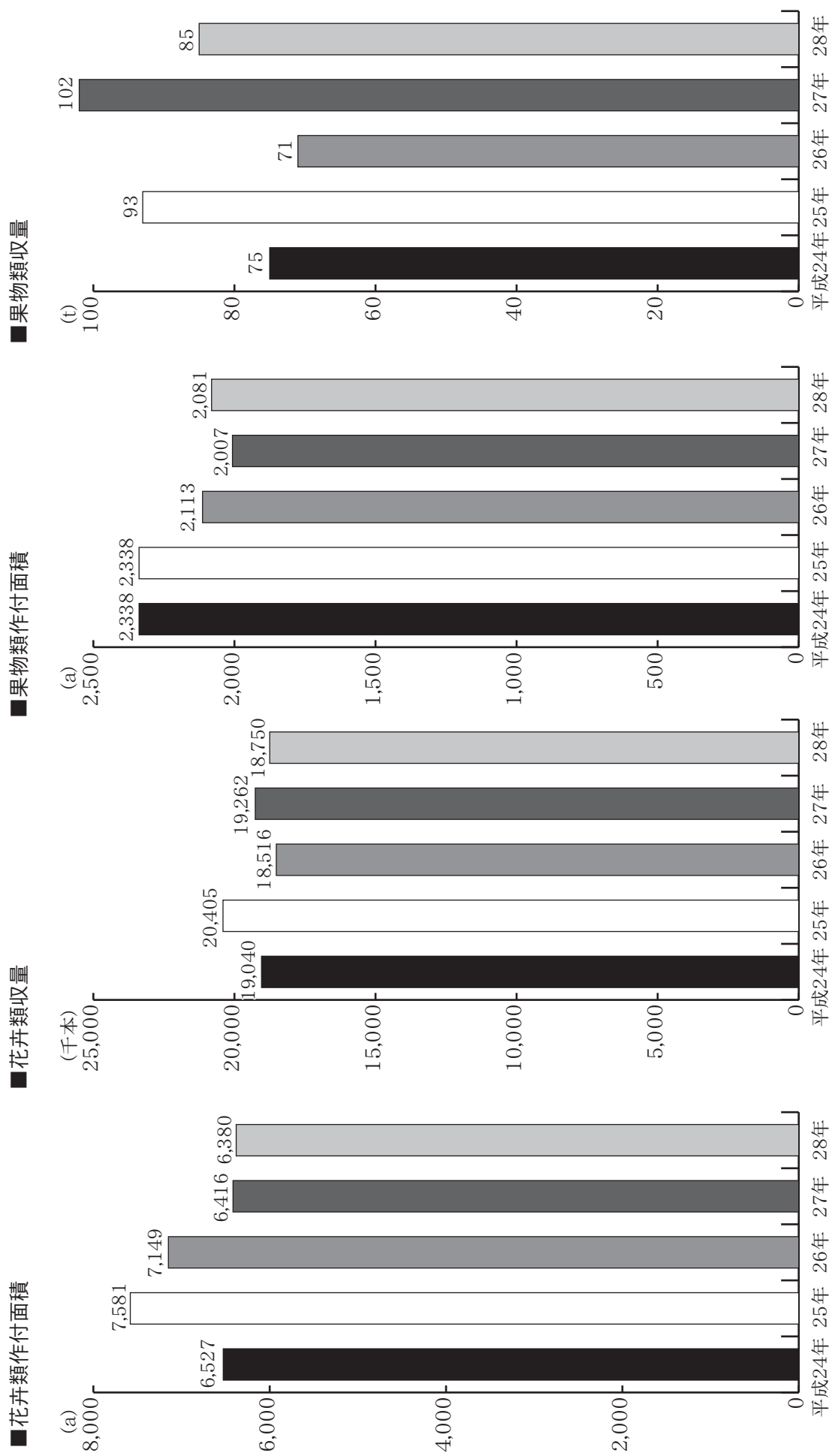
もずくは、平成 27・28 年度天候の影響により、漁獲量が大幅に減少したが、本村の水産業で最も漁獲量が高く、平成 24 年には 1,414 t の漁獲量をあげ、水産業の基盤となっている。

# (1) 字別農家人口・農家戸数

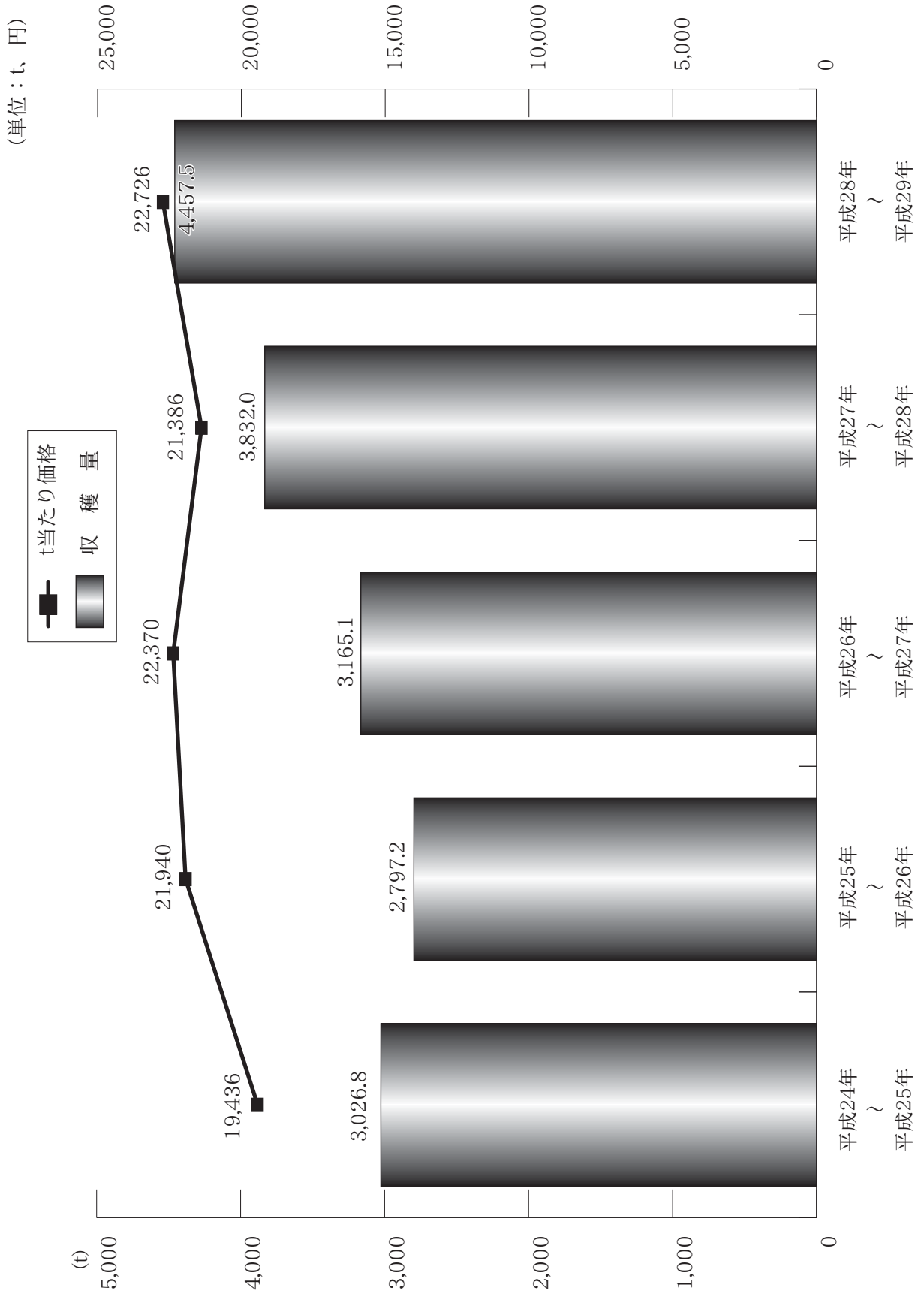
平成29年1月1日現在 (単位:人、戸数)



## (2) 農産物の推移（面積、収穫別）

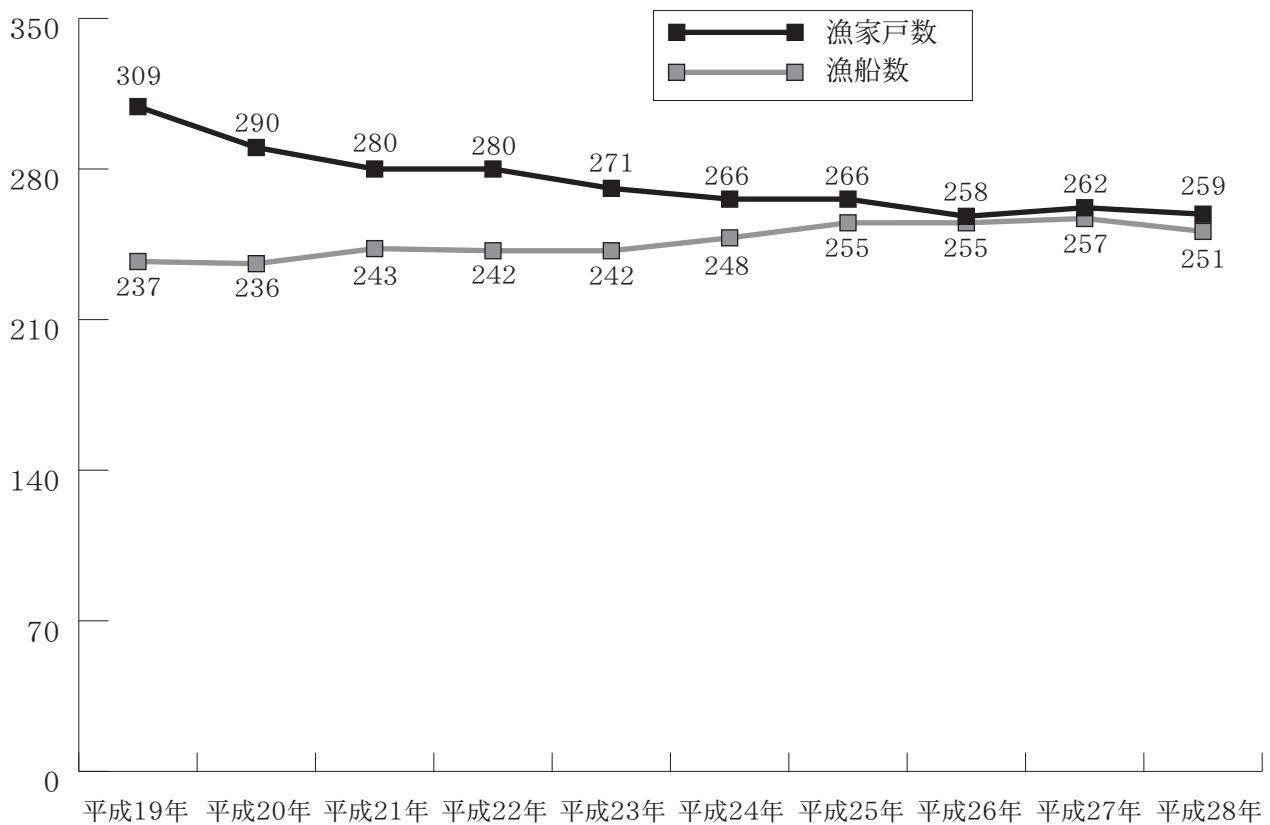


### (3) さとうきび収穫量及びトン当たり価格



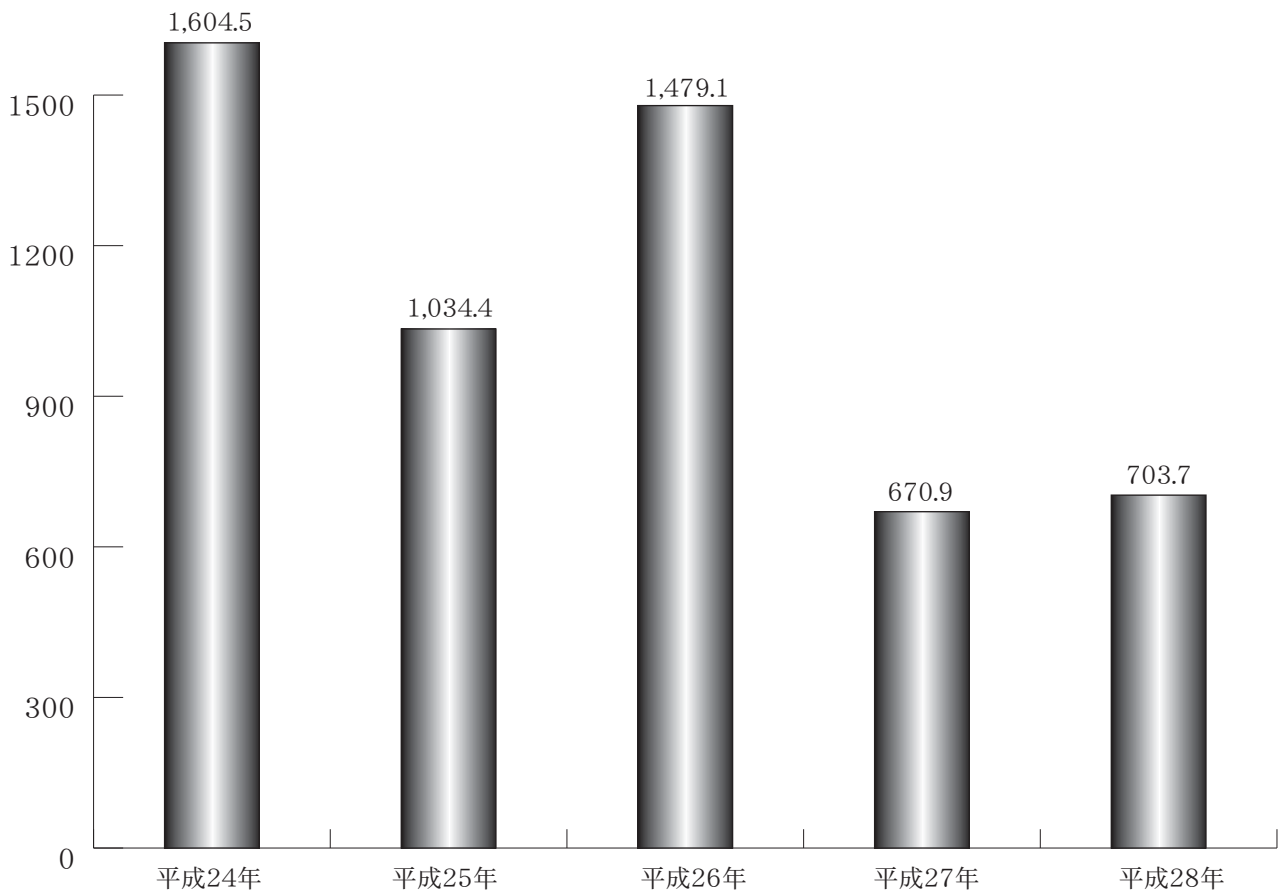
#### (4) 漁家戸数、漁船数

(単位：戸、隻)



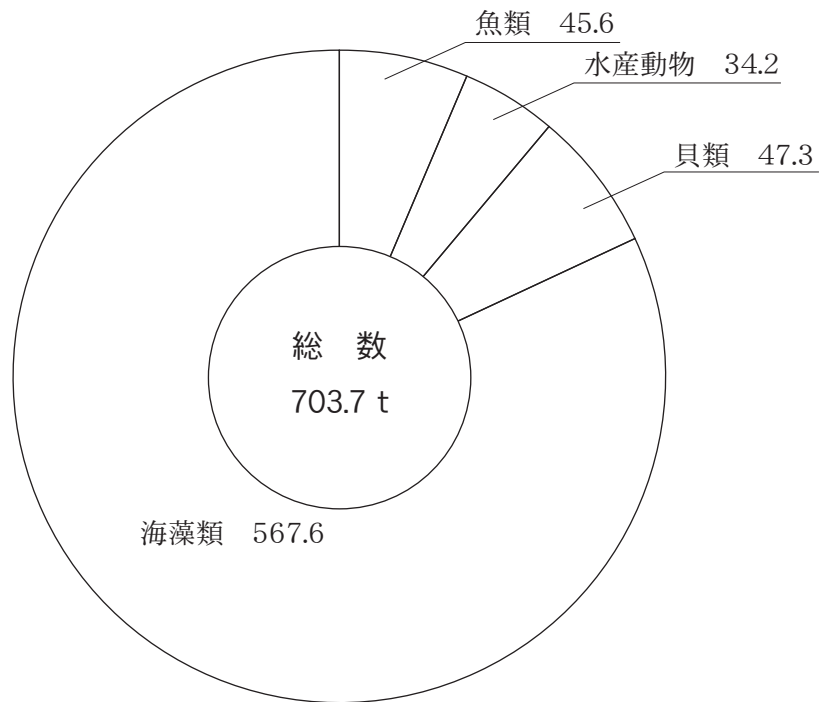
#### (5) 漁獲量の推移

(単位：t)

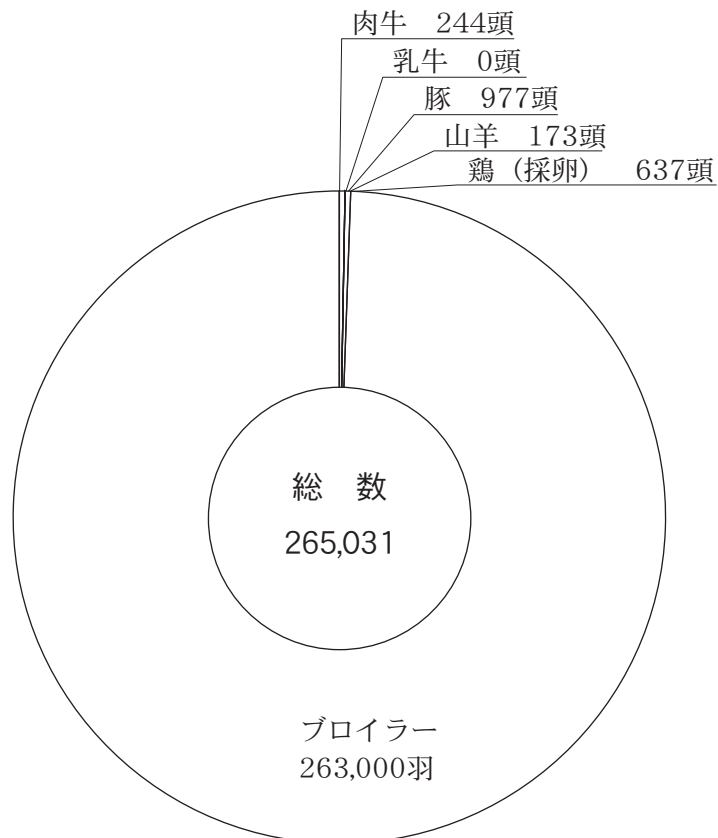


(6) 漁種別漁獲量 (平成28年度)

(単位：t)



(7) 家畜飼養頭数 (平成28年度)



(1) 農家戸数の推移（近隣市町村、専業・兼業別）

（単位：戸）

市町村	平成22年専業・兼業別農家数				平成27年専業・兼業別農家数				
	専業農家	兼業農家		専業農家	兼業農家		専業農家	兼業農家	
		第1種兼業農家	第2種兼業農家		第1種兼業農家	第2種兼業農家			
沖縄県	14,874	7,546	2,736	4,810	14,241	6,744	1,889	4,855	
那覇市	116	59	24	35	92	46	14	32	
沖縄市	154	99	46	53	87	32	14	18	
うるま市	659	318	124	194	374	158	64	94	
嘉手納町	24	9	7	2	22	5	3	2	
読谷村	239	128	43	85	225	107	28	79	
恩納村	300	169	28	141	280	151	69	82	
金武町	263	117	31	86	224	83	14	69	
宜野座村	247	146	52	94	228	127	39	88	
名護市	750	274	95	179	882	394	96	298	

資料：企画課（平成22年2月1日現在）

企画課（平成27年2月1日現在）



(2) 農家戸数の推移 (字、専業・兼業別)

(単位：戸)

字	農家総数			専業農業			兼業農家					
	平 22	平 27	成 年	平 22	平 27	成 年	第 1 種			第 2 種		
							平 22	平 27	成 年	平 22	平 27	成 年
総数	300	280	280	131	129	169	151	28	69	141	82	
名嘉真	28	39	21	15	21	13	18	2	14	11	4	
喜瀬武原	35	36	19	20	19	15	17	4	14	11	3	
安富祖	24	29	17	8	17	16	12	4	5	12	7	
瀬良垣	7	5	2	4	2	3	3	2	2	1	1	
太田	4	7	4	-	4	4	3	-	2	4	1	
恩納	30	25	11	17	11	13	14	1	5	12	9	
南恩納	23	21	7	13	7	10	14	1	5	9	9	
谷茶	-	1	-	-	-	-	1	-	-	-	1	
富着	16	11	7	4	7	12	4	3	1	9	3	
前久	8	14	5	4	5	4	9	1	6	3	3	
仲泊	31	23	6	10	6	21	17	3	2	18	15	
山田	26	20	4	7	4	19	16	1	6	18	10	
真栄	24	14	7	8	7	16	7	4	1	12	6	
塩屋	19	19	11	10	11	9	8	2	4	7	4	
宇加地	25	16	8	11	8	14	8	-	2	14	6	

資料：企画課 (平成22年2月1日現在)

企画課 (平成27年2月1日現在)

(3) 農家戸数の推移（近隣市町村、経営耕地規模別）

（単位：戸）

市町村	総数		例外規定		0.3ha未満		0.3～0.5		0.5～1.0		1.0～1.5		1.5～2.0		2.0～3.0		3.0～5.0		5.0ha以上	
	平成 22年	平成 27年	平成 22年	平成 27年	平成 22年	平成 27年	平成 22年	平成 27年	平成 22年	平成 27年	平成 22年	平成 27年	平成 22年	平成 27年	平成 22年	平成 27年	平成 22年	平成 27年	平成 22年	平成 27年
沖縄県	15,020	14,241	103	101	553	454	2,862	2,656	4,312	4,134	2,340	2,158	1,303	1,346	1,568	1,485	1,206	1,126	876	781
那覇市	110	92	4	3	26	20	36	38	42	27	6	4	-	-	-	-	-	-	-	-
沖縄市	145	87	8	9	28	12	55	31	42	24	10	6	4	4	5	1	1	-	-	-
うるま市	644	374	15	6	47	24	241	123	226	121	71	44	15	16	25	14	15	21	4	5
嘉手納町	24	22	-	-	3	5	7	6	8	5	2	1	2	3	1	1	1	1	-	-
読谷村	232	225	7	4	10	10	68	72	93	73	30	28	14	12	9	13	8	10	-	3
恩納村	300	280	2	2	16	34	82	88	130	89	36	42	18	14	11	9	3	1	2	1
金武町	256	224	4	5	9	14	81	81	106	86	38	19	8	10	9	5	4	3	1	1
宜野座村	242	228	3	2	13	7	58	58	83	70	33	46	19	17	21	15	10	9	5	4
名護市	735	882	14	18	37	42	168	227	285	321	138	126	53	80	33	43	18	20	3	5

資料：企画課（平成22年2月1日現在）

企画課（平成27年2月1日現在）

(4) 農家戸数の推移(字、経営耕地規模別)

(単位：戸)

字別	総数		例外規定		0.3ha未満		0.3~0.5		0.5~1.0		1.0~1.5		1.5~2.0		2.0~3.0		3.0~5.0		5.0ha以上	
	平成 22年	平成 27年	平成 22年	平成 27年	平成 22年	平成 27年	平成 22年	平成 27年	平成 22年	平成 27年	平成 22年	平成 27年	平成 22年	平成 27年	平成 22年	平成 27年	平成 22年	平成 27年	平成 22年	平成 27年
総数	300	280	2	2	16	34	82	88	130	89	36	42	18	14	11	9	3	1	2	1
名嘉真	28	39	-	-	1	6	7	10	15	15	3	8	1	-	1	-	-	-	-	-
喜瀬武原	35	36	-	-	1	3	5	3	11	13	12	10	5	4	1	-	-	-	-	-
安富祖	24	29	-	-	-	2	7	5	11	12	3	5	1	3	1	-	-	-	1	-
瀬良垣	7	5	1	-	1	-	1	1	1	1	1	-	-	1	2	-	-	-	1	-
太田	3	6	-	1	-	3	2	1	1	1	-	-	-	-	-	-	-	-	-	-
恩納	30	25	1	-	6	4	10	15	12	3	1	3	-	-	-	-	1	-	-	-
南恩納	22	20	-	1	2	1	2	8	12	7	4	3	1	1	1	-	-	-	-	-
谷茶	-	1	-	-	-	-	-	1	-	-	-	-	-	-	-	-	-	-	-	-
富着	16	11	-	-	1	-	2	4	8	2	1	2	1	1	2	1	1	-	-	1
前兼久	8	14	-	-	-	3	1	5	6	5	1	1	-	-	-	-	-	-	-	-
仲泊	31	23	-	-	2	3	9	7	16	8	3	3	1	2	-	-	-	-	-	-
山田	26	20	-	-	-	3	13	8	11	6	1	3	1	-	-	-	-	-	-	-
真栄田	24	14	-	-	-	-	10	6	8	7	2	-	2	1	2	-	-	-	-	-
塩屋	19	19	-	-	2	5	5	7	9	5	2	1	1	-	-	-	-	1	-	-
宇加地	25	16	-	-	-	1	8	7	9	4	2	3	4	1	1	-	1	-	-	-

資料：企画課(平成22年2月1日現在)

企画課(平成27年2月1日現在)

(5) 農家戸数の推移（字、所有耕地規模別）

（単位：戸）

字	総数		所有耕地なし		0.1ha未満		0.1～0.3		0.3～0.5		0.5～1.0		1.0～1.5		1.5～2.0		2.0～2.5		2.5～3.0		3.0～4.0		4.0～5.0		5.0ha以上	
	平成22年	平成27年	平成22年	平成27年	平成22年	平成27年	平成22年	平成27年	平成22年	平成27年	平成22年	平成27年	平成22年	平成27年	平成22年	平成27年	平成22年	平成27年	平成22年	平成27年	平成22年	平成27年	平成22年	平成27年	平成22年	平成27年
総数	300	280	21	21	11	10	45	41	72	79	98	76	32	39	15	11	4	2	1	1	-	-	-	-	-	-
名嘉真	28	39	-	1	-	-	4	7	8	10	12	12	2	8	1	1	-	-	1	-	-	-	-	-	-	-
喜瀬武原	35	36	1	2	-	1	4	2	5	6	14	13	8	9	3	2	-	1	-	-	-	-	-	-	-	-
安富祖	24	29	1	-	1	2	2	2	7	7	5	9	4	4	1	4	2	1	-	-	-	-	-	-	1	-
瀬良垣	7	5	-	-	1	-	2	1	-	1	1	2	2	-	1	1	-	-	-	-	-	-	-	-	-	-
太田	4	7	1	1	1	-	1	2	1	2	-	2	-	-	-	-	-	-	-	-	-	-	-	-	-	-
恩納	30	25	5	1	5	3	6	5	7	9	5	4	2	3	-	-	-	-	-	-	-	-	-	-	-	-
南恩納	23	21	3	2	-	-	2	4	3	5	9	7	5	2	1	1	-	-	-	-	-	-	-	-	-	-
谷茶	-	1	-	-	-	-	-	1	-	-	-	-	-	-	-	-	-	-	-	-	-	-	-	-	-	-
富着	16	12	-	1	-	-	3	-	3	4	7	3	1	2	1	1	1	-	-	1	-	-	-	-	-	-
前兼久	8	14	-	1	-	-	-	1	-	7	7	3	1	1	-	-	-	-	-	-	-	-	-	-	-	-
仲泊	31	23	1	3	-	-	6	7	11	7	9	4	2	2	2	-	-	-	-	-	-	-	-	-	-	-
山田	26	20	4	4	2	2	7	3	8	8	4	1	1	2	-	-	-	-	-	-	-	-	-	-	-	-
真栄田	24	14	2	3	-	-	2	-	11	6	6	5	1	-	2	-	-	-	-	-	-	-	-	-	-	-
塩屋	19	18	1	1	-	-	4	5	2	4	11	7	-	1	1	-	-	-	-	-	-	-	-	-	-	-
宇加地	25	16	2	1	1	2	2	1	6	3	8	4	3	5	2	-	1	-	-	-	-	-	-	-	-	-

資料：企画課（平成22年2月1日現在）

企画課（平成27年2月1日現在）

(6) 農家戸数の推移 (字、借入耕地規模別) (単位：戸)

字名	総数		借入耕地なし		0.1ha未満		0.1～0.3		0.3～0.5		0.5～1.0		1.0～1.5		1.5～2.0		2.0～3.0		3.0ha以上	
	平成22年	平成27年	平成22年	平成27年	平成22年	平成27年	平成22年	平成27年	平成22年	平成27年	平成22年	平成27年	平成22年	平成27年	平成22年	平成27年	平成22年	平成27年	平成22年	平成27年
総数	300	280	152	168	15	11	47	35	34	19	36	33	8	8	4	3	3	2	1	1
名嘉真	28	39	22	34	-	-	1	2	2	2	2	1	1	-	-	-	-	-	-	-
喜瀬武原	35	36	12	15	4	3	6	4	4	2	6	11	3	1	-	-	-	-	-	-
安富祖	24	29	15	22	-	-	3	3	3	1	3	2	-	-	-	1	-	-	-	-
瀬良垣	7	5	3	1	-	-	-	-	-	1	2	1	-	1	1	-	-	1	-	-
太田	4	7	2	5	-	1	1	-	-	-	1	-	-	-	-	-	-	1	-	-
恩納	30	25	11	14	2	1	4	6	5	4	7	-	-	-	-	-	1	-	-	-
南恩納	23	21	17	12	-	1	3	3	1	2	-	1	2	-	-	-	-	-	-	-
谷茶	-	1	-	-	-	-	-	-	-	1	-	-	-	-	-	-	-	-	-	-
富着	16	11	9	6	-	1	2	-	1	-	2	2	-	-	1	1	-	-	-	1
前兼久	8	14	7	12	-	-	1	1	-	-	-	1	-	-	-	-	-	-	-	-
仲泊	31	23	18	12	3	-	5	3	3	3	1	2	1	2	-	1	-	-	-	-
山田	26	20	4	7	2	1	7	6	8	-	5	5	-	1	-	-	-	-	-	-
真栄田	24	14	12	7	2	2	3	1	2	1	3	3	1	-	1	-	-	-	-	-
塩屋	19	19	10	11	-	1	5	5	3	1	1	-	-	1	-	-	-	-	-	-
宇加地	25	16	10	10	2	-	6	1	2	1	3	4	-	-	1	-	1	-	-	-

資料：企画課 (平成22年2月1日現在)

企画課 (平成27年2月1日現在)

(7) 農家戸数の推移 (字、貸付耕地規模別) (単位：戸)

字	総数		貸付耕地なし		0.1ha未満		0.1～0.3		0.3～0.5		0.5～1.0		1.0～1.5		1.5～2.0		2.0～3.0		3.0ha以上	
	平成 22年	平成 27年	平成 22年	平成 27年	平成 22年	平成 27年	平成 22年	平成 27年	平成 22年	平成 27年	平成 22年	平成 27年	平成 22年	平成 27年	平成 22年	平成 27年	平成 22年	平成 27年	平成 22年	平成 27年
総数	300	280	252	221	14	19	22	22	5	6	4	10	2	2	1	-	-	-	-	-
名嘉真	28	39	25	34	1	2	2	1	-	1	-	1	-	-	-	-	-	-	-	-
喜瀬武原	35	36	30	29	-	1	3	3	1	-	-	3	1	-	-	-	-	-	-	-
安富祖	24	29	20	26	-	1	2	1	-	-	-	-	1	1	-	-	-	-	-	-
瀬良垣	7	5	5	4	1	-	-	1	1	-	-	-	-	-	-	-	-	-	-	-
太田	4	7	3	5	1	2	-	-	-	-	-	-	-	-	-	-	-	-	-	-
恩納	30	25	25	19	-	3	3	3	1	-	1	-	-	-	-	-	-	-	-	-
南恩納	23	21	19	14	2	2	-	2	1	-	1	2	-	1	-	-	-	-	-	-
谷茶	-	1	-	1	-	-	-	-	-	-	-	-	-	-	-	-	-	-	-	-
富着	16	11	15	10	-	-	1	1	-	-	-	-	-	-	-	-	-	-	-	-
前兼久	8	14	5	11	-	-	3	2	-	-	-	1	-	-	-	-	-	-	-	-
仲泊	31	23	26	22	1	-	3	1	-	-	1	-	-	-	-	-	-	-	-	-
山田	26	20	19	16	5	1	2	2	-	-	-	1	-	-	-	-	-	-	-	-
真栄田	24	14	21	12	1	2	2	-	-	-	-	-	-	-	-	-	-	-	-	-
塩屋	19	19	15	9	2	3	-	3	1	3	1	1	-	-	-	-	-	-	-	-
宇加地	25	16	24	9	-	2	2	2	-	2	-	1	-	-	-	-	-	-	-	-

資料：企画課 (平成22年2月1日現在)

企画課 (平成27年2月1日現在)

(8) 農家戸数の推移 (字、耕作放棄地規模別)

(単位：戸)

字名	総数		耕作放棄地なし	5a未満		5a～10a		10a～15a		15a～20a		20a～30a		30a～40a		40a～50a		50a～1.0ha		1.0ha～1.5ha		1.5ha～2.0ha		2.0ha以上		
	平成22年	平成27年		平成22年	平成27年	平成22年	平成27年	平成22年	平成27年	平成22年	平成27年	平成22年	平成27年	平成22年	平成27年	平成22年	平成27年	平成22年	平成27年	平成22年	平成27年	平成22年	平成27年	平成22年	平成27年	平成22年
総数	300	280	241	155	6	35	10	30	12	19	9	9	6	15	8	8	1	3	5	6	1	-	-	-	1	-
名嘉真	28	39	22	26	-	5	1	4	-	2	-	-	-	1	3	1	-	-	1	-	-	-	-	-	1	-
喜瀬武原	35	36	33	30	-	2	-	1	1	-	2	1	1	1	-	-	-	-	-	-	-	-	-	-	-	-
安富祖	24	29	20	7	-	3	1	6	1	5	-	-	-	4	-	-	1	2	1	-	-	-	-	-	-	-
瀬良垣	7	5	7	5	-	-	-	-	-	-	-	-	-	-	-	-	-	-	-	-	-	-	-	-	-	-
太田	4	7	4	6	-	-	-	-	-	1	-	-	-	-	-	-	-	-	-	-	-	-	-	-	-	-
恩納	30	25	22	12	2	6	1	4	2	1	-	1	-	-	1	-	-	-	1	-	-	-	-	-	-	-
南恩納	23	21	14	8	-	3	1	2	2	2	2	1	1	1	1	1	2	2	1	1	1	-	-	-	-	-
谷茶	-	1	-	-	-	-	-	1	-	-	-	-	-	-	-	-	-	-	-	-	-	-	-	-	-	-
富着	16	11	14	7	-	1	1	-	-	1	-	-	-	1	-	-	-	-	-	-	-	-	-	-	-	-
前兼久	8	14	7	9	-	5	-	-	1	-	-	-	-	-	-	-	-	-	-	-	-	-	-	-	-	-
仲泊	31	23	28	16	1	2	-	2	-	1	1	-	-	2	-	-	-	-	1	-	-	-	-	-	-	-
山田	26	20	14	6	1	2	2	3	3	3	3	1	1	3	1	2	1	-	-	-	-	-	-	-	-	-
真栄田	24	14	18	5	-	2	1	1	2	2	1	1	1	1	-	-	-	-	-	-	-	-	-	-	-	-
塩屋	19	19	14	10	1	3	2	4	-	1	1	1	1	-	-	-	-	-	-	-	-	-	-	-	-	-
宇加地	25	16	24	8	1	1	-	2	-	-	-	-	1	-	-	1	-	-	-	-	-	-	-	-	-	-

資料：企画課 (平成22年2月1日現在)

企画課 (平成27年2月1日現在)

(9) 農家戸数の推移（近隣市町村、農産物販売金額別）

（単位：戸）

市町村	総数		販売なし		50万円未満		50～100		100～200		200～300		300～500		500～700		700～1,000		1,000以上	
	H22年	H27年	H22年	H27年	H22年	H27年	H22年	H27年	H22年	H27年	H22年	H27年	H22年	H27年	H22年	H27年	H22年	H27年	H22年	H27年
沖繩県	15,123	14,241	330	440	3,089	5,948	3,835	2,714	3,449	1,921	1,689	1,051	1,169	781	515	452	382	349	665	585
那覇市	114	92	3	2	20	17	29	19	19	18	17	8	10	11	6	7	1	2	9	8
沖繩市	153	87	8	2	33	21	25	17	29	10	13	13	11	6	6	4	8	4	20	10
うるま市	659	374	26	18	235	150	127	60	98	38	44	23	46	27	31	24	27	19	25	15
嘉手納町	24	22	-	4	11	6	2	4	4	4	4	2	1	1	1	1	1	-	-	-
読谷村	239	225	1	18	139	121	34	31	21	10	15	13	11	12	3	2	6	7	9	11
恩納村	300	280	3	-	30	37	86	27	80	79	35	79	26	21	9	12	9	9	22	16
金武町	260	224	7	25	68	94	72	43	51	27	20	13	13	6	14	4	7	6	8	6
宜野座村	245	228	15	9	53	115	60	29	43	26	23	17	21	14	9	5	5	4	16	9
名護市	749	882	1	68	122	315	197	174	197	136	88	76	85	44	20	28	17	21	22	20

資料：企画課（平成22年2月1日現在）  
企画課（平成27年2月1日現在）



## (10) 農家戸数の推移(字、農産物販売金額別)

(単位：戸)

字	総数		販売なし		50万円未満		50～100		100～200		200～300		300～500		500～700		700～1,000		1,000以上	
	H22年	H27年	H22年	H27年	H22年	H27年	H22年	H27年	H22年	H27年	H22年	H27年	H22年	H27年	H22年	H27年	H22年	H27年	H22年	H27年
総額	300	280	3	-	30	37	86	27	80	79	35	79	26	21	9	12	9	9	22	16
名嘉真	28	39	-	-	-	-	8	2	10	10	5	14	2	7	1	6	2	-	-	-
喜瀬武原	35	36	-	-	2	-	2	-	1	3	1	6	6	1	4	3	3	7	16	16
安富祖	24	29	-	-	2	1	10	4	8	19	1	4	2	1	-	-	-	-	1	-
瀬良垣	7	5	-	-	-	-	-	-	-	-	2	2	3	1	1	1	1	1	1	-
太田	4	7	-	-	2	1	-	-	-	1	-	4	-	-	2	-	-	1	-	-
恩納	30	25	1	-	2	3	6	2	10	6	7	11	1	2	1	1	-	-	2	-
南恩納	23	21	1	-	2	1	4	2	7	5	3	9	2	4	1	-	2	-	1	-
谷茶	-	1	-	-	-	-	-	-	-	1	-	-	-	-	-	-	-	-	-	-
富着	16	11	-	-	1	5	4	-	7	3	1	3	2	-	-	1	-	-	-	-
前兼久	8	14	-	-	-	1	7	1	1	4	-	6	-	2	-	-	-	-	-	-
仲泊	31	23	-	-	3	5	15	3	10	8	2	7	1	-	-	-	-	-	-	-
山田	26	20	1	-	2	5	11	3	6	7	5	3	1	2	-	-	-	-	-	-
真栄田	24	14	-	-	7	4	6	-	6	5	2	4	3	1	-	-	-	-	-	-
塩屋	19	19	-	-	-	6	5	3	8	5	3	4	3	-	1	1	-	-	-	-
宇加地	25	16	-	-	7	5	8	7	6	2	3	2	-	-	-	-	-	-	1	-

資料：企画課(平成22年2月1日現在)  
企画課(平成27年2月1日現在)

## (11) 農家人口の推移（近隣市町村、年齢別）

（単位：人）

市町村	総数		0～14歳		15～29歳		30～59歳		60歳以上						
	平成22年	平成27年	平成22年	平成27年	平成22年	平成27年	平成22年	平成27年	平成22年	平成27年					
	うち男	うち男	うち男	うち男	うち男	うち男	うち男	うち男	うち男	うち男					
沖縄県	45,104	37,642	3,698	1,911	4,775	2,605	1,858	16,059	9,343	12,754	7,349	20,572	10,433	19,245	10,182
那覇市	396	292	35	14	71	32	27	134	77	90	45	156	80	138	70
沖縄市	535	293	36	16	87	52	19	206	116	104	57	206	112	132	74
うるま市	2,286	1,126	173	91	271	136	61	784	483	377	224	1,058	537	570	317
嘉手納町	74	43	1	-	13	7	2	29	17	15	12	31	16	24	15
読谷村	872	693	71	216	119	67	37	297	177	227	137	385	197	367	191
恩納村	1,006	899	72	39	128	65	53	365	217	292	174	441	227	458	242
金武町	757	549	72	142	100	44	38	263	157	163	99	322	173	282	161
宜野座村	834	683	91	41	142	72	47	297	181	208	119	304	153	327	170
名護市	2,090	2,324	115	67	210	111	120	697	414	758	447	1,068	566	1,194	652

資料：企画課（平成22年2月1日現在）

企画課（平成27年2月1日現在）

## (12) 農家人口の推移 (字、年齢別)

(単位：人)

字	総 数		0 ～ 14 歳		15 ～ 29 歳		30 ～ 59 歳		60 歳 以上											
	平成22年	平成27年	平成22年	平成27年	平成22年	平成27年	平成22年	平成27年	平成22年	平成27年										
	うち男	うち男	うち男	うち男	うち男	うち男	うち男	うち男	うち男	うち男										
総 数	1,006	899	548	494	72	39	52	25	128	65	97	53	365	217	292	174	441	227	458	242
名 嘉 真	98	113	51	60	8	5	2	2	11	4	7	3	35	23	32	18	44	19	72	37
喜瀬武原	132	143	71	75	11	5	18	7	32	15	31	16	60	36	49	29	29	15	45	23
安 富 祖	74	79	40	38	1	-	2	-	11	6	7	1	24	11	24	15	38	23	46	22
瀬 良 垣	27	26	13	11	5	3	7	3	-	-	-	-	10	3	8	3	12	7	11	5
太 田	22	25	10	14	5	1	1	-	6	3	5	4	6	4	5	3	5	2	14	7
恩 納	90	75	50	40	9	6	2	1	10	7	11	6	26	15	19	12	45	22	43	21
南 恩 納	75	76	41	44	3	2	8	5	10	6	6	4	24	15	27	16	38	18	35	19
谷 茶	-	5	-	4	-	-	-	-	-	-	3	3	-	-	2	1	-	-	-	-
富 着	65	31	31	20	6	1	-	-	11	3	2	1	29	18	12	8	19	9	17	11
前 兼 久	23	46	12	26	1	-	2	1	2	1	3	1	5	4	17	11	15	7	24	13
仲 泊	109	73	62	41	12	8	-	-	6	5	7	6	44	24	29	16	47	25	37	19
山 田	83	64	42	34	1	-	1	-	5	2	2	1	29	16	23	13	48	24	38	20
真 栄 田	78	40	48	26	-	-	1	1	10	7	5	4	28	19	17	12	40	22	17	9
塩 屋	62	65	35	37	6	5	8	5	4	1	5	2	20	12	18	10	32	17	34	20
宇 加 地	68	38	42	24	4	3	-	-	10	5	3	1	25	17	10	7	29	17	25	16

資料：企画課 (平成22年2月1日現在)

企画課 (平成27年2月1日現在)

## (13) 作付面積の状況(販売目的で作付【栽培】した作物別)

(単位：a)

字	総数	稲類	雑穀	麦類	いも類	豆類	工芸農作物	野菜類	花き・花木類	果樹類
総数	19,922	577	-	31	2	-	6,385	1,409	8,378	3,140
名嘉真	2,395	-	-	31	-	-	-	98	2,100	166
喜瀬武原	3,581	-	-	-	-	-	-	138	3,411	32
安富祖	2,625	577	-	-	-	-	1,008	284	247	509
瀬良垣	513	-	-	-	-	-	-	-	361	152
太田	439	-	-	-	-	-	56	12	249	122
恩納	1,252	-	-	-	-	-	333	119	471	329
南恩納	1,265	-	-	-	-	-	530	76	190	469
谷茶	43	-	-	-	-	-	-	-	-	43
富着	1,544	-	-	-	-	-	1,177	28	45	294
前兼久	729	-	-	-	-	-	182	137	94	316
仲泊	1,592	-	-	-	-	-	952	208	225	207
山田	875	-	-	-	2	-	323	134	298	118
真栄田	820	-	-	-	-	-	456	17	268	79
塩屋	1,135	-	-	-	-	-	593	64	358	120
宇加地	1,114	-	-	-	-	-	775	94	61	184

※自給的農家は集計対象外

資料：企画課(平成27年2月1日現在)

(14) 農作物の推移(戸数、面積、収量別)

(単位：a、t、千本、千鉢)

品目	平成24年			平成25年			平成26年			平成27年			平成28年		
	農家戸数	作付面積	収量	農家戸数	作付面積	収量	農家戸数	作付面積	収量	農家戸数	作付面積	収量	農家戸数	作付面積	収量
花卉類	370	6,527	19,040	369	7,581	20,405	308	7,149	18,516	290	6,416	19,262	287	6,380	18,750
小ギク	46	2,802	13,452	44	3,541	14,885	46	3,411	13,854	42	3,077	14,427	42	3,139	13,471
ドラセナ	161	1,684	2,734	134	2,098	2,474	110	1,638	2,292	97	1,592	2,349	90	1,588	2,465
葉物	21	438	568	21	318	541	18	379	472	17	267	437	19	201	423
観葉鉢物	27	413	36	32	400	31	30	343	22	18	317	20	18	411	19
その他花卉類	115	1,190	2,250	138	1,224	2,474	104	1,378	1,876	116	1,163	2,029	118	1,041	2,372
果物類	264	2,338	75	264	2,338	93	243	2,113	71	245	2,007	102	249	2,081	85
パッションフルーツ	44	310	26	44	310	25	44	310	34	44	310	34	44	310	24
アモイヤ	66	540	5	66	540	18	67	560	16	68	610	29	70	630	27
マンゴー	92	891	31	92	891	38	89	881	15	70	881	21	83	885	17
柑橘類	36	535	8	36	535	7	17	300	2	8	144	10	6	194	10
その他果物	26	62	5	26	62	5	26	62	4	55	62	8	46	62	7
野菜類	96	700	110	96	700	114	91	600	93	91	600	107	0	0	0
ゴーヤー	31	300	50	31	300	51	31	300	47	31	300	50			
インゲン	35	200	15	35	200	15	30	100	15	30	100	14			
その他野菜類	30	200	45	30	200	48	30	200	31	30	200	43			
水稲	28	1,544	-	29	1,505	-	25	1,390	-	21	1,370	-	18	1,150	-

資料：花卉産地生産出荷事情調査(各年共12月末現在)  
 果樹栽培状況調査(各年共3月末現在)  
 JA恩納支店出荷実績(各年共3月末現在)  
 農業者個別所得補償計画(各年共12月末現在)  
 沖縄県野菜の作付面積、収穫量及び出荷量(各年共12月末現在)

(15) さとうきび作付の推移 (面積、反収、収穫量別)

(単位：ha、kg、t)

収穫期	夏		植		春		植		株		出		合 計	
	面積	10a当たり 収量	収穫量	面積	10a当たり 収量	面積	10a当たり 収量	収穫量	面積	10a当たり 収量	面積	10a当たり 収量	面積	10a当たり 収量
平成24年／平成25年	3.14	3,154	99.0	27.30	2,290	625.2	94.40	2,439	2,302.6	124.8	2,425	3,026.8		
平成25年／平成26年	0.76	6,068	46.1	11.07	2,389	264.5	94.05	2,644	2,486.6	105.9	2,642	2,797.2		
平成26年／平成27年	8.81	3,398	299.4	18.31	3,310	606.0	79.21	2,853	2,259.8	106.3	2,977	3,165.1		
平成27年／平成28年	3.76	5,269	198.1	16.86	3,881	654.4	81.38	3,661	2,979.6	102.0	3,757	3,832.0		
平成28年／平成29年	4.20	5,648	237.2	13.82	5,190	717.3	83.27	4,207	3,503.0	101.3	4,401	4,457.5		

資料：農林水産課(各年共3月末現在)

(16) さとうきび収穫の推移 (収穫量、販売額、t 当たり価格別)

収穫期	収穫面積 (ha)	収穫量 (t)	販売額 (千円)	t 当たりの価格 (円)
平成24年／平成25年	124.8	3,026.8	58,829	19,436
平成25年／平成26年	105.9	2,797.2	61,370	21,940
平成26年／平成27年	106.3	3,165.1	70,803	22,370
平成27年／平成28年	102.0	3,832.0	81,952	21,386
平成28年／平成29年	101.3	4,457.5	101,300	22,726

資料：農林水産課(各年共3月末現在)

## (17) さとうきび生産面積、反収及び収穫量の状況【字、作付別】

(単位：ha、kg、t)

字	夏		植		春		植		株			出		合		計
	収穫面積	10a当たり 収量	生産量	収穫面積	10a当たり 収量	生産量	収穫面積	10a当たり 収量	生産量	収穫面積	10a当たり 収量	生産量	収穫面積	10a当たり 収量	生産量	
総	4.20	5,648	237.2	13.82	5,190	717.3	83.27	4,207	3,503.0	101.29	4,401	4,457.5	101.29	4,401	4,457.5	
喜瀬	-	-	-	-	-	-	-	-	-	-	-	-	-	-	-	
武原	0.37	3,230	12.0	0.23	2,000	4.6	5.94	3,791	225.2	6.54	3,696	241.7	6.54	3,696	241.7	
安富	-	-	-	-	-	-	-	-	-	-	-	-	-	-	-	
良垣	0.18	2,160	3.9	-	-	-	0.81	6,132	49.7	0.99	5,410	53.6	0.99	5,410	53.6	
太田	0.87	4,114	35.8	0.79	4,301	34.0	10.44	3,591	374.9	12.10	3,675	444.7	12.10	3,675	444.7	
恩納	0.41	5,251	21.5	0.19	8,194	15.6	8.36	2,866	239.6	8.96	3,088	276.7	8.96	3,088	276.7	
南恩	-	-	-	-	-	-	-	-	-	-	-	-	-	-	-	
茶着	-	-	-	1.47	4,563	67.1	11.62	4,830	561.2	13.09	4,800	628.3	13.09	4,800	628.3	
富着	-	-	-	-	-	-	1.81	2,107	38.1	1.81	2,107	38.1	1.81	2,107	38.1	
前兼	0.13	9,710	12.6	2.34	5,019	117.4	8.27	3,366	278.4	10.74	3,803	408.4	10.74	3,803	408.4	
仲泊	0.49	3,263	16.0	1.42	4,601	65.3	4.28	4,673	200.0	6.19	4,545	281.3	6.19	4,545	281.3	
山田	0.33	10,629	35.1	2.78	6,023	167.4	11.45	5,108	584.9	14.56	5,408	787.4	14.56	5,408	787.4	
真栄	0.27	5,834	15.8	1.77	5,887	104.2	8.09	5,191	420.0	10.13	5,330	539.9	10.13	5,330	539.9	
塩屋	1.15	7,356	84.6	2.83	5,004	141.6	12.20	4,353	531.1	16.18	4,681	757.3	16.18	4,681	757.3	
宇加																

資料：農林水産課(平成28/29年報)

(18) さとうきび生産面積、反収及び収穫量の状況【近隣市町村、作付別】

(単位：ha、kg、t)

市町村	夏			植			春			植			株			出		合		計
	収穫面積	10a当たり 収量	生産量	収穫面積	10a当たり 収量	生産量	収穫面積	10a当たり 収量	生産量	収穫面積	10a当たり 収量	生産量	収穫面積	10a当たり 収量	生産量	収穫面積	10a当たり 収量	生産量		
																			10a当たり 収量	
沖縄	831	8,173	67,917	806	533	4,296	4,296	6,424	275,983	4,296	6,424	275,983	5,933	5,869	348,196	5,933	5,869	348,196		
那覇	0.3	6,667	20.0	2.0	#DIV/0!	98.0	1.3	5,462	71.0	16.0	5,788	926.0	1.3	5,462	71.0	1.3	5,462	71.0		
沖縄	38.0	19,763	7,510.0	32.0	5,328	1,705.0	208.0	5,447	11,329.0	208.0	5,447	11,329.0	278.0	7,390	20,544.0	278.0	7,390	20,544.0		
うるま	1.0	7,400	74.0	2.0	4,550	91.0	12.0	4,742	569.0	12.0	4,742	569.0	15.0	4,893	734.0	15.0	4,893	734.0		
嘉手納	71.0	7,218	5,125.0	12.0	5,550	666.0	69.0	5,251	3,623.0	69.0	5,251	3,623.0	152.0	6,193	9,414.0	152.0	6,193	9,414.0		
読谷	4.2	5,648	237.2	13.8	5,190	717.3	83.3	4,207	3,503.0	83.3	4,207	3,503.0	101.3	4,401	4,457.5	101.3	4,401	4,457.5		
恩納	4.0	6,050	242.0	12.0	4,900	588.0	23.0	5,387	1,239.0	23.0	5,387	1,239.0	39.0	5,305	2,069.0	39.0	5,305	2,069.0		
金武	12.0	6,892	827.0	20.0	5,545	1,109.0	92.0	5,735	5,276.0	92.0	5,735	5,276.0	124.0	5,816	7,212.0	124.0	5,816	7,212.0		
宜野座	16.0	7,038	1,126.0	59.0	5,256	3,101.0	293.0	5,589	16,377.0	293.0	5,589	16,377.0	368.0	5,599	20,604.0	368.0	5,599	20,604.0		
名護																				

資料：農林水産課(平成28/29年期)】

(19) 家畜の推移(飼養頭数別)

(単位：頭、羽)(5年=100)

年次	総数		肉	牛	乳	牛	豚	山	羊	鶏(採卵)	ブロイラー
	年	年									
平成25年	265,460	265,460	364	-	-	1,185	192	719	263,000		
平成26年	265,160	265,160	292	-	-	1,182	156	530	263,000		
平成27年	264,868	264,868	292	-	-	982	109	485	263,000		
平成28年	264,764	264,764	257	-	-	926	141	440	263,000		
平成29年	265,031	265,031	244	-	-	977	173	637	263,000		

資料：農林水産課(各年共12月末現在)



(20) 家畜飼育戸数及び頭羽数の状況(字別)

(単位：戸、頭、羽)

字	総数		肉用牛		乳牛		豚		山羊		鶏(採卵)		ブロイラー	
	戸数	頭羽数	戸数	頭羽数	戸数	頭羽数	戸数	頭羽数	戸数	頭羽数	戸数	頭羽数	戸数	頭羽数
総数	74	265,031	11	244	-	-	4	977	38	173	8	637	13	263,000
名嘉真	3	17							3	17				
喜瀬武原	3	991					1	870	1	31	1	90		
安富祖	20	119,077					2	38	11	34	1	5	6	119,000
瀬良垣	8	153	5	140					3	13				
太田	2	25							1	7	1	18		
恩納	3	18							3	18				
南恩納	10	144,511	1	8					1	3	1	500	7	144,000
谷茶	-	-												
富着	3	13							1	2	2	11		
前兼久	4	96	2	22			1	69	1	5				
仲泊	5	15							5	15				
山田	5	60	2	45					2	7	1	8		
真栄田	2	8							2	8				
塩屋	1	4							1	4				
宇加地	5	43	1	29					3	9	1	5		

資料：農林水産課(平成29年12月末現在)

## (21) 漁業の推移(従事者、漁船数別)

年	次	漁家 戸数	漁船舶 総数	漁船数		
				1t未満	1～5t	5t以上
平成6年		379	245	140	100	5
平成7年		371	249	143	101	5
平成8年		369	252	143	104	5
平成9年		353	251	144	102	5
平成10年		357	250	137	107	6
平成11年		351	241	119	116	6
平成12年		339	232	108	118	6
平成13年		339	225	104	115	6
平成14年		334	227	102	118	7
平成15年		331	232	107	118	7
平成16年		330	230	101	121	8
平成17年		312	231	100	123	8

(単位：戸、隻)

年	次	漁家 戸数	漁船舶 総数	漁船数		
				1t未満	1～5t	5t以上
平成18年		305	229	97	124	8
平成19年		309	237	98	132	7
平成20年		290	236	99	129	8
平成21年		280	243	97	138	8
平成22年		280	242	94	141	7
平成23年		271	242	92	142	8
平成24年		266	248	92	148	8
平成25年		266	255	93	154	8
平成26年		258	255	97	151	7
平成27年		262	257	96	154	7
平成28年		259	251	93	151	7

資料：農林水産課(各年共12月末現在)

## (22) 漁獲量の推移（漁種別）

（単位：t）

魚	種	平成24年度	平成25年度	平成26年度	平成27年度	平成28年度
<b>総</b>	<b>数</b>	1,604.5	1,034.4	1,479.1	670.9	<b>703.7</b>
魚	類	45.7	38.8	72.5	48.2	45.6
	たい類	-	-	-	-	-
	はた類	-	-	-	-	-
	まち類	-	-	-	-	-
	あじ類	0.9	1.1	0.1	0.9	1.6
	さば類	-	-	-	-	-
	べら類	-	-	-	-	-
	ぶだい類	2.6	5.0	1.1	4.0	1.3
	あいご類	-	-	-	-	-
	しいら	3.5	2.7	1.0	0.1	0.1
かつお	1.5	0.4	0.1	0.4	0.6	
その他	37.2	29.6	70.2	42.8	42.0	
水産動物	類	23.2	30.4	11.5	36.4	34.2
	いか類 (甲いか類含む)	3.4	4.1	1.5	3.7	3.5
	たこ類	19.4	25.9	9.9	32.4	30.5
	かに	-	-	-	-	-
	えび	0.3	0.3	0.1	0.3	0.2
	うに	-	-	-	-	-
その他	0.1	0.1	-	-	-	
貝	類	30.0	25.3	12.0	47.8	47.3
海藻類	類	1,505.6	939.9	1,383.1	538.5	576.6
	もずく	1,414.4	842.9	1,335.7	408.0	492.2
	ひとえ草	41.3	54.2	20.2	52.8	48.4
	海ぶどう	49.9	42.8	27.2	77.7	36.0
	その他	-	-	-	-	-
魚	種	平成24年度	平成25年度	平成26年度	平成27年度	平成28年度
<b>総</b>	<b>数</b>	1,604.5	1,034.4	1,479.1	670.9	<b>703.7</b>
魚	類	45.7	38.8	72.5	48.2	45.6
水産動物		23.2	30.4	11.5	36.4	34.2
貝	類	30.0	25.3	12.0	47.8	47.3
海藻	類	1,505.6	939.9	1,383.1	538.5	576.6

資料：農林水産課（各年共12月末現在）

(23) 漁業経営体の状況(近隣市町村別)

(単位：経営体、隻、t、人)

市町村	漁業経営体数				漁				船			最盛期の陸上 作業従事者数			個人経営体数			
	漁業				無動力船	船外機付船	動力船		家族	雇用者	専業	兼業						
	網漁	はえ縄	釣り	その他			養殖	隻数				トン数	第1種	第2種				
沖縄県	2,616	218	146	1,017	592	643	2,933	17	865	2,051	8,706	3,167	1,852	1,315	2,583	1,495	571	517
那覇市	115	7	33	47	24	4	140	1	11	128	1,159	360	64	296	111	85	19	7
沖縄市	71	6	4	31	16	14	84	1	24	59	313	100	73	27	71	50	13	8
うるま市	303	34	26	29	51	163	344	-	59	285	754	277	120	157	302	210	38	54
嘉手納町	10	1	2	1	6	-	12	-	1	11	37	10	10	-	10	7	1	2
読谷村	52	4	-	24	12	12	55	-	27	28	185	59	47	12	51	13	5	33
<b>恩納村</b>	<b>103</b>	<b>1</b>	<b>-</b>	<b>10</b>	<b>14</b>	<b>78</b>	<b>151</b>	<b>-</b>	<b>135</b>	<b>16</b>	<b>101</b>	<b>168</b>	<b>118</b>	<b>50</b>	<b>103</b>	<b>72</b>	<b>30</b>	<b>1</b>
金武町	38	1	1	10	5	21	35	-	9	26	114	42	42	-	38	28	10	-
宜野座村	44	5	-	10	8	21	46	-	25	21	68	17	17	-	43	36	7	-
名護市	92	21	4	35	27	5	100	4	34	62	318	112	73	39	89	52	32	5

資料：企画課(平成25年11月1日現在)

(24) 漁業従事者の状況（性別、近隣市町村別）

（単位：人）

市町村	総数	性										
		男					女					
		15～24歳	25～29歳	30～34歳	35～39歳	40～44歳	45～49歳	50～54歳	55～59歳	60～64歳	65～69歳	70歳以上
沖縄県	3,731	82	127	199	262	278	284	464	555	536	278	553
那覇市	241	9	1	6	17	15	14	27	37	55	18	39
沖縄市	102	2	5	10	4	10	10	7	4	21	10	15
うるま市	490	7	22	34	58	33	34	82	68	54	31	50
嘉手納町	7	-	-	-	-	-	1	-	2	1	1	2
読谷村	70	2	6	2	4	3	6	7	7	11	7	9
恩納村	166	4	13	23	16	21	11	18	24	15	9	11
金武町	43	1	-	1	5	5	-	5	5	7	4	8
宜野座村	45	-	1	2	4	1	7	6	7	7	4	6
名護市	134	5	9	8	11	8	16	11	12	23	8	17

市町村	総数	性										
		男					女					
		15～24歳	25～29歳	30～34歳	35～39歳	40～44歳	45～49歳	50～54歳	55～59歳	60～64歳	65～69歳	70歳以上
沖縄県	113	3	4	3	7	9	12	15	15	23	4	18
那覇市	3	-	-	-	1	-	-	-	1	-	1	-
沖縄市	4	-	-	-	-	-	1	1	1	1	-	-
うるま市	17	1	2	-	-	-	1	4	2	4	-	3
嘉手納町	-	-	-	-	-	-	-	-	-	-	-	-
読谷村	6	-	-	-	-	1	1	1	-	2	-	1
恩納村	1	-	-	-	1	-	-	-	-	-	-	-
金武町	2	-	-	-	-	-	-	-	1	1	-	-
宜野座村	-	-	-	-	-	-	-	-	-	-	-	-
名護市	6	-	-	-	1	-	1	1	2	-	-	1

資料：企画課（平成25年11月1日現在）