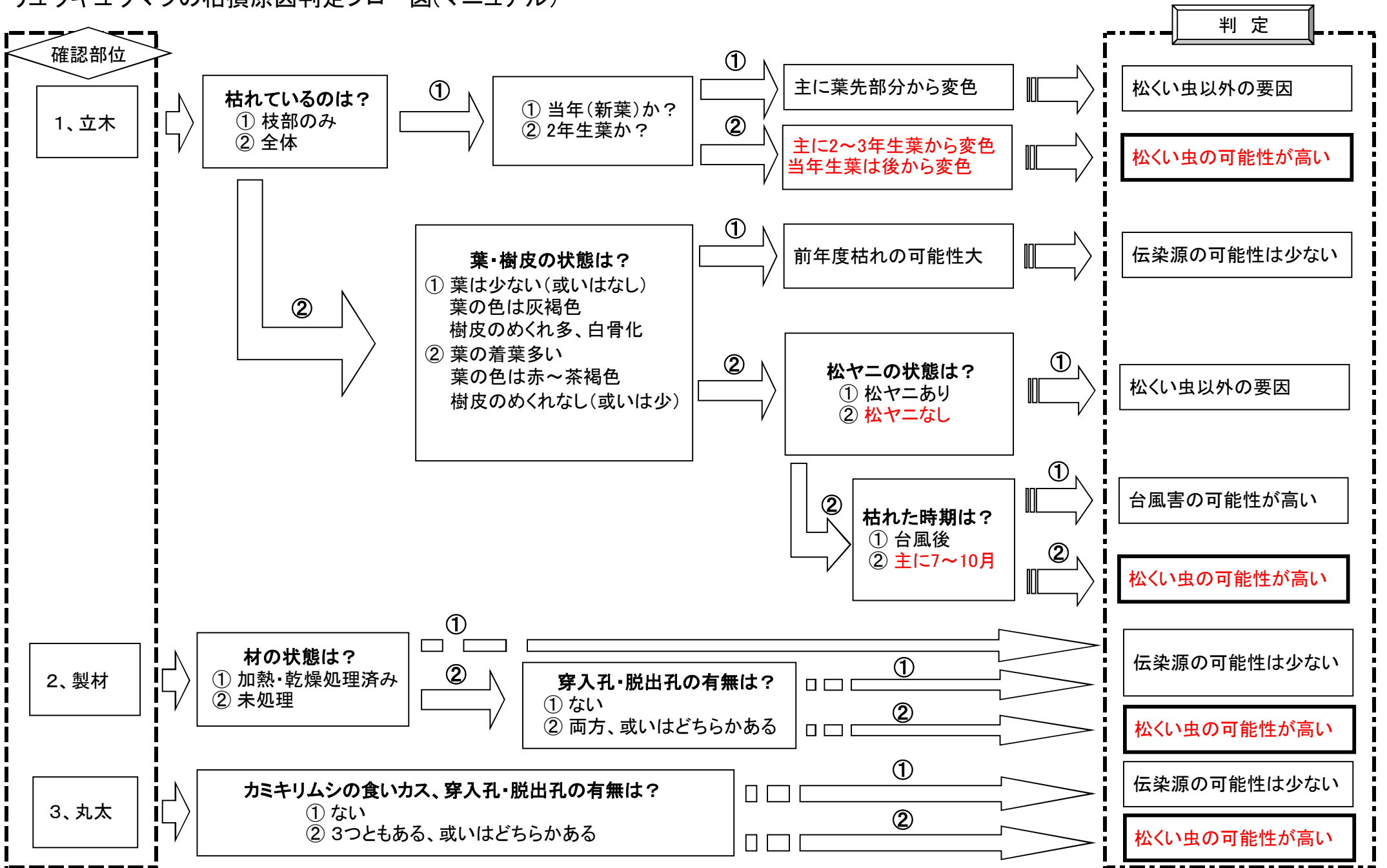


リュウキュウマツの枯損原因判定フロー図(マニュアル)



松くい虫の見分け方

枯れ方の見分け方

松くい虫による被害の場合



全体写真



枝部拡大写真
* 2年生葉から変色

松くい虫による被害ではない場合



全体写真



枝部拡大写真
* 葉先から変色

食いカス・穿入孔・脱出孔の見分け方

食いカス

カミキリムシの食いカス



* 繊維状の食いカスが波状に密集

ゾウムシの食いカス



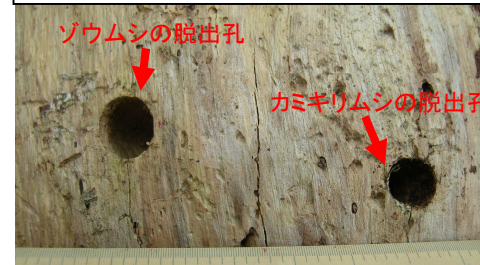
* 繊維状の食いカスが楕円状密集

穿入孔

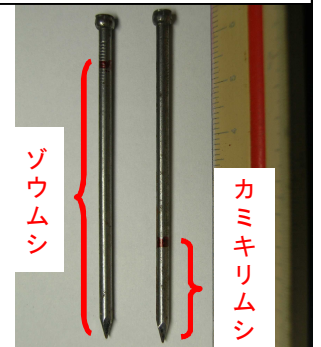


* 楕円形(1cm前後)

脱出孔



* 穴はゾウムシが大きめ
(ただし、穴の径は個体差あり)



* 穴の深さはゾウムシが深い(5~6cm程)
* カミキリムシは浅い(2~3cm程)