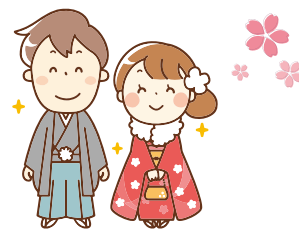


新成人のみなさんおめでとうございます



20歳になったら国民年金

大人の仲間入りをする皆さまに知っていただきたいことがあります。

国民年金は年をとったときの老齢年金のほか、病気や事故で障害が残ったときの障害年金、家族の働き手が亡くなったときに、遺族年金など働いている世代みんなで支えようという考えで作られた仕組みだということです。

年 金 Q & A		
Q 誰が加入するの？	Q 保険料はいくら？	Q 給付の種類は？
A 日本に住む 20 歳以上 60 歳未満のすべての方に国民年金への加入が法律で義務付けられています。	A 1 カ月当たりの保険料は 16,610 円です。(令和3年度)	A 公的年金制度には、老齢年金のほか、障害・死亡・に対する保障もあるので若いうちに事故などにあってもこれらの保障が受けられます。

国民年金加入のご案内

※会社などで、厚生年金に加入している方は除きます。

① 20歳の誕生日からおおむね2週間以内に「国民年金加入のお知らせ」が届きます。

●日本年金機構から次の書類が送付されます。

- ・国民年金加入のお知らせ
- ・国民年金の加入と保険料のご案内（パンフレット）
- ・国民年金保険料納付書
- ・学生納付特例申請書
- ・国民年金保険料免除・納付猶予申請書
- ・返信用封筒

●保険料の納付方法は選ぶことも可能です。

- (1) 納付書〈金融機関・郵便局・コンビニ等〉 (2) 口座振替 (3) クレジット

保険料の割引が受けられる前納（前払い）制度や付加保険料制度があります。

詳しくは名護年金事務所へお問い合わせください。

●大学、専門学校・・・学生納付特例制度の申請手続きができます。（所得制限・対象学校あり）

●保険料の納付が難しいとき・・・納付猶予や免除制度の申請手続きができます（所得制限あり）

注意！ 未納のままにせず、下記までご相談ください。免除・納付猶予（学生免除）は10年以内であれば、後から追納することができます。

② ①とは別に「年金手帳」が届きます

年金手帳は、保険料納付の確認や将来年金を受け取る際に必要になりますので、大切に保管してください。

※20歳の誕生日から2週間程度経過しても「国民年金加入のお知らせ」「年金手帳」などが届かない場合は、下記へお問い合わせください。

お問合せの際は、基礎年金番号又はマイナンバー、住所・氏名・生年月日がわかるものを手元に準備ください。

下記でも検索してみてください。年金エッセイでは体験談がご覧になれます！

20歳 国民年金

検索

年金 エッセイ

検索

年金 ポータル

検索



お問合わせ：名護年金事務所 ☎ 0980-52-2522 ②番→②番 村民課 年金係 ☎ 966-1205