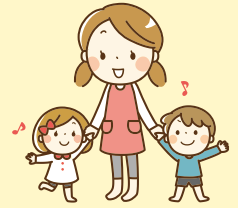


／令和4年度／



恩納村保育所入所申込のお知らせ

令和4年度恩納村保育所等入所申込が始まります！



書類配布 10月1日（金）から福祉課窓口で受け取れます。
午前8時30分～12時 / 午後1時～5時
※村ホームページからも各種様式をダウンロードできます。

申込期間

在園児：11月1日（月）～11月12日（金）（夜間受付）11月4日（木）、10日（水）
新規：11月15日（月）～11月30日（火）（夜間受付）11月17日（水）、24日（水）
午前9時～12時 午後1時～4時45分（夜間受付）午後5時30分～午後8時
※土日・祝日を除く

対象児童

恩納村民で、0歳から4歳児までの「保育を必要とする乳幼児」
※0歳児の受入れは、令和4年4月1日時点で入所基準月齢に達していること。
※風の森保育園のみ5歳児（平成28年4月2日～平成29年4月1日生まれ）の受入れを行っています。

申込方法

申込書類一式を不備がないよう揃えて、福祉課窓口や在園施設、郵送にて提出。
※申込基準など詳しくは、村ホームページの「令和4年度保育所入所案内」をご確認ください。

注意事項

- 申込期間をすぎると、入所調整に影響します。
- 書類の不備や記入漏れ、捺印漏れがある場合には受付できません。

お問い合わせ：福祉課 母子保健係 ☎966-1207

／令和4年度／

村立幼稚園 園児募集

申込期間

10月1日（金）～10月15日（金）

対象児童

満5歳から小学校就学の始期に達するまでの園児（年長児）。ただし、安富祖幼稚園については、満4歳から入園が可能（教育標準時間（午前）のみ）

申込方法

申請書を教育委員会へ提出。必要書類は村ホームページ、教育委員会にて配布

／新1年生／

就学時健康診断

対象児童

令和4年4月に小学校へ入学予定の児童

日にち

11月4日（木）

時間

恩納校区 13:30
喜瀬武原校区、安富祖校区、
仲泊校区 14:30
山田校区 15:30

場所

恩納村コミュニティセンター

※当日は時間厳守。保護者同伴でお越しください。

お問い合わせ：学校教育課 ☎966-1209