

循環型社会をめざして

エアコン、テレビ、冷蔵庫・冷凍庫、洗濯機・衣類乾燥機を出す場合

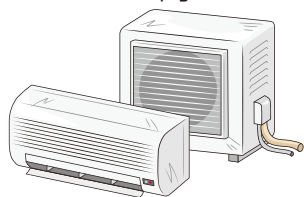
●家電リサイクル法（特定家庭用機器再商品化法）

家電リサイクル法では廃家電を出す場合、適正な引き渡しと料金の負担が必要です。購入したお店、または新たに購入するお店に回収・リサイクル料金を支払い、引き取りを依頼してください。

又は、郵便局で家電リサイクル券を購入し、廃家電指定取引場所へご自分で搬入することが出来ます。

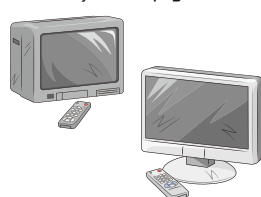
村民課でも、廃家電の回収を行っています。申し込みする際は、家電リサイクル券（郵便局で購入する。）と恩納村粗大ごみ処理券が必要です。

972円～



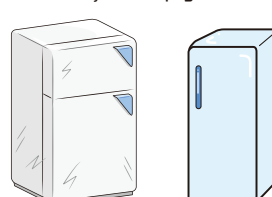
エアコン

1,836円～



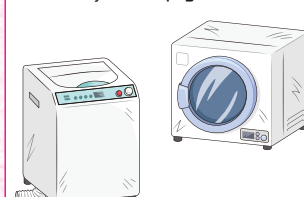
テレビ(ブラウン管・液晶・プラズマ)

3,672円～



冷蔵庫・冷凍庫

2,484円～



洗濯機・衣類乾燥機

家庭で不用になったパソコンを出す場合

●パソコンリサイクル法

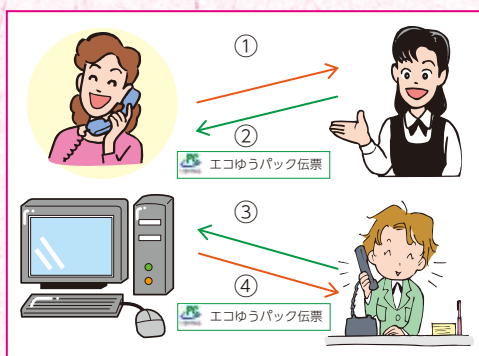
資源有効利用促進法に基づいたパソコンリサイクルです。家庭で使わなくなったパソコンは購入したメーカーに申し込んで、回収資源化料金を負担して最寄りの郵便局に持ち込むか、郵便局に戸口回収を依頼します。

- ①パソコンが不用になったら、メーカーに回収を申し込みます。その際、PCリサイクルマークのない製品は費用*をご負担頂きます。

*メーカー指定方法でお支払いをお願いします。

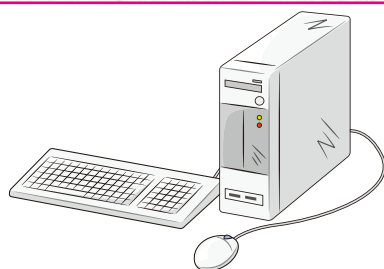
- ②パソコンを簡易包装し、伝票を貼付します。最寄りの郵便局*に持ち込むか、郵便局に戸口回収の依頼の連絡をします。

*簡易郵便局をのぞきます。

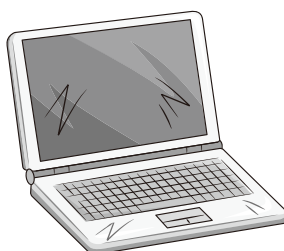


- ③お客様の最寄りの郵便局に回収を指示。お客様にエコゆうパックの伝票を郵送します。

- ④集めた使用済パソコンを再資源化センターに配送します。



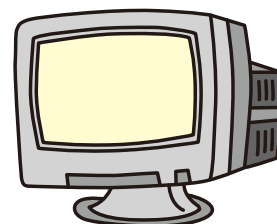
デスクトップパソコン



ノートパソコン



液晶ディスプレイ



CRT ディスプレイ

- ご購入時の標準添付品（マウス、キーボード、スピーカー、ケーブルなど）も一緒に回収します。マニュアル、CD-ROM、FDは含みません。
- プリンタ等周辺機器、ワープロ専用機、PDA（携帯情報端末）は対象となりません。
- 自作パソコンの場合は、パソコン3R推進協会（☎03-5282-7685）へお問い合わせ下さい。