

6) 前兼久海区・ムーンビーチ前

調査測線 (L1 及び L2) におけるサンゴ類出現状況を図 2.6-11~2.6-12 に示した。

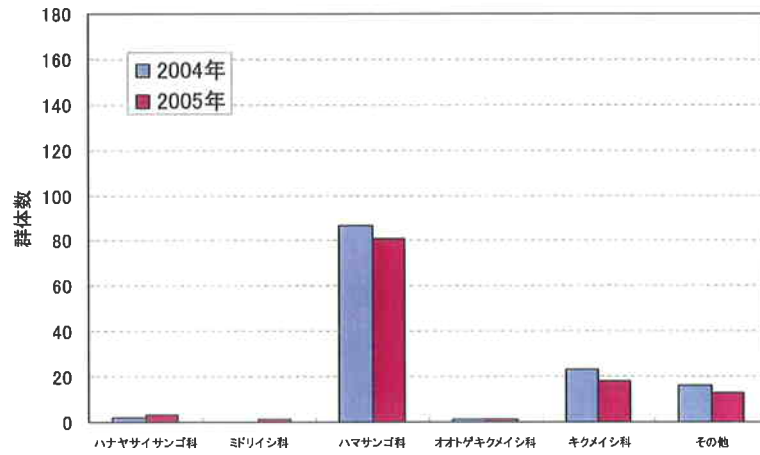


図 2.6-11 ムーンビーチ水深 10m におけるサンゴ類の科別出現状況

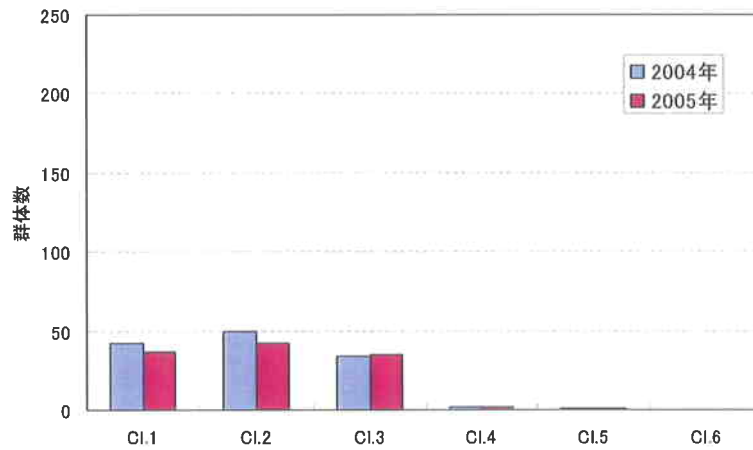


図 2.6-12 ムーンビーチ水深 10m におけるサンゴ類群体サイズ出現状況



写真 2.6-58 礁斜面の状況



写真 2.6-59 ユビエダハマサンゴ



写真 2.6-60 ハナガササンゴ属の1種



写真 2.6-61 礁池の状況



写真 2.6-62 優占するコモンサンゴ属



写真 2.6-63 エダコモンサンゴ



写真 2.6-64 トゲエダコモンサンゴ



写真 2.6-65 エダイボサンゴ

7) 真栄田海区・真栄田塩屋港前

調査測線 (L1 及び L2) におけるサンゴ類出現状況を図 2.6-13~2.6-14 に示した。

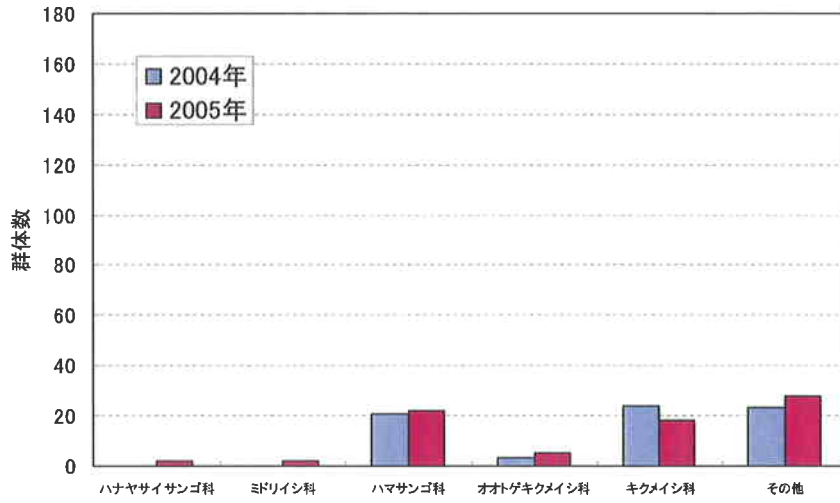


図 2.6-13 真栄田塩屋港前水深 10m におけるサンゴ類の科別出現状況

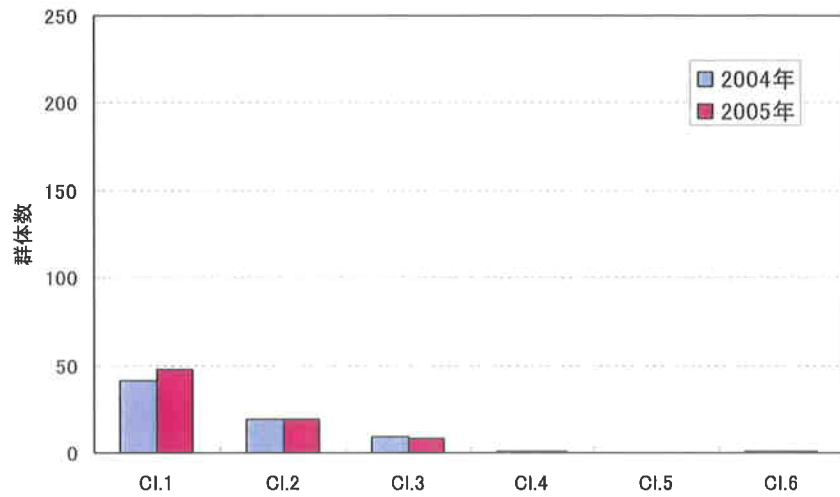


図 2.6-14 真栄田塩屋港前水深 10m におけるサンゴ類群体サイズ出現状況



写真 2.6-66 礁斜面の状況



写真 2.6-67 コブハマサンゴ



写真 2.6-68 ヤスリサンゴ



写真 2.6-69 ハナガササンゴ属の1種



写真 2.6-70 ソマリアハナガササンゴ



写真 2.6-71 礁池のエダコモンサンゴ



写真 2.6-72 チヂミウスコモンサンゴ



写真 2.6-73 礁池のオヤユビミドリイシ

8) 真栄田海区・長浜

調査測線 (L1 及び L2) におけるサンゴ類出現状況を図 2.6-15~2.6-16 に示した。

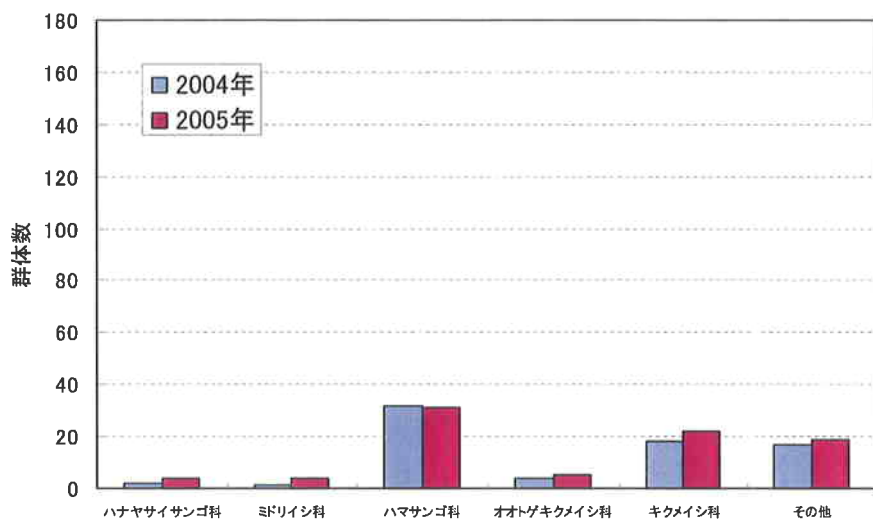


図 2.6-15 長浜水深 10m におけるサンゴ類の科別出現状況

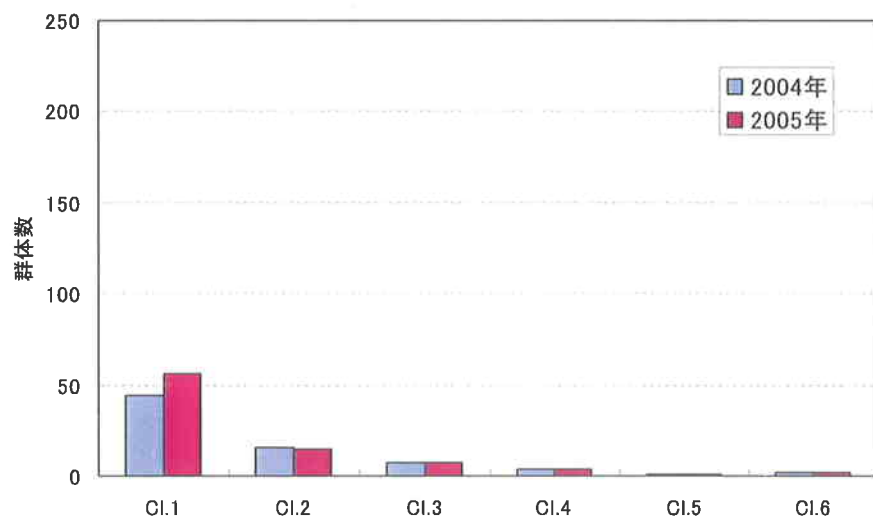


図 2.6-16 長浜水深 10m におけるサンゴ類群体サイズ出現状況

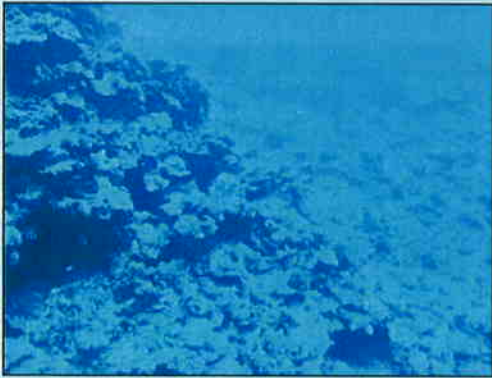


写真 2.6-74 礁斜面の状況



写真 2.6-75 ウスエダミドリイシ幼群体



写真 2.6-76 リュウモンサンゴ



写真 2.6-77 イボリュウモンサンゴ

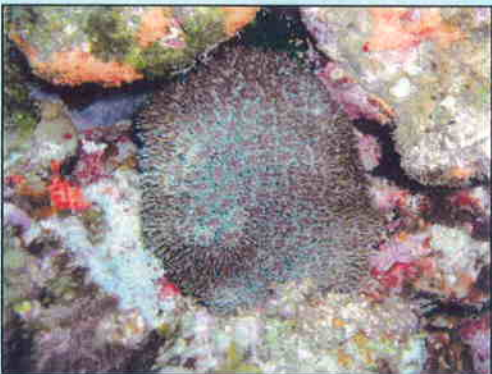


写真 2.6-78 アザミサンゴ



写真 2.6-79 礁池のコモンサンゴ群集



写真 2.6-80 エダコモンサンゴ



写真 2.6-81 礁縁のコビエダハマサンゴ