

2.6.3 サンゴ類生息状況（水深10m）

1) 安富祖海区・ミッションビーチ前

調査測線（L1 及び L2）におけるサンゴ類出現状況を図 2.6-1～2.6-2 に示した。

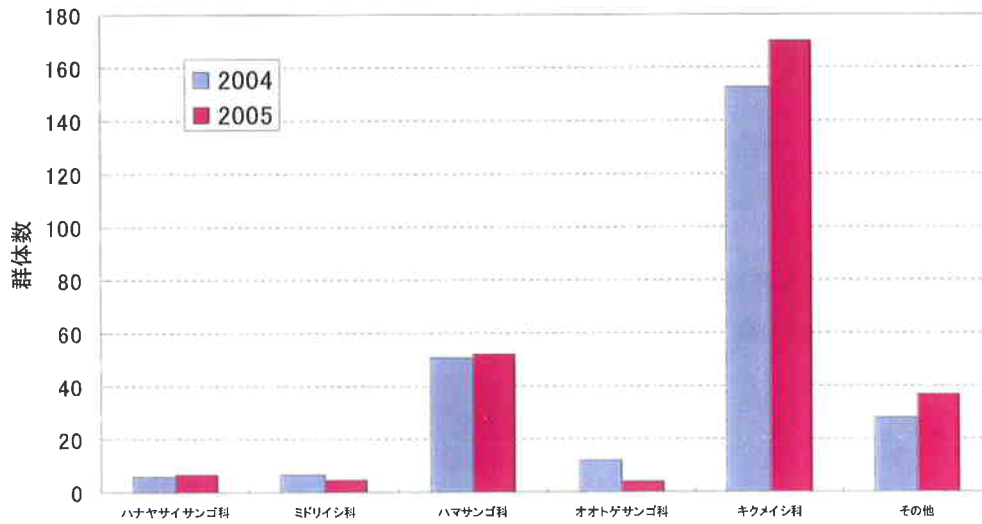


図 2.6-1 ミッションビーチ水深 10m におけるサンゴ類の科別出現状況

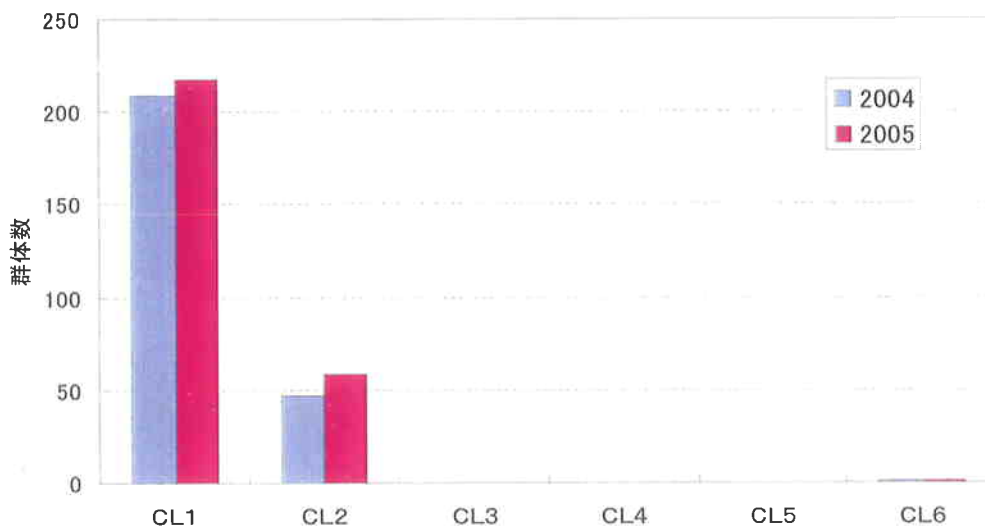


図 2.6-2 ミッションビーチ水深 10m におけるサンゴ類群体系出現状況



写真 2.6-13 アザミサンゴ



写真 2.6-14 アバレキッカサンゴ

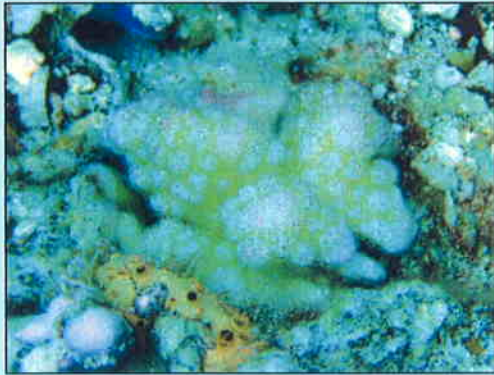


写真 2.6-15 イボハダハナヤサイサンゴ



写真 2.6-16 ダイオウサンゴ



写真 2.6-17 ウスチャキクメイシ



写真 2.6-18 シナノウサンゴ



写真 2.6-19 スジウミバラ属幼群体



写真 2.6-20 ユビエダハマサンゴ群落

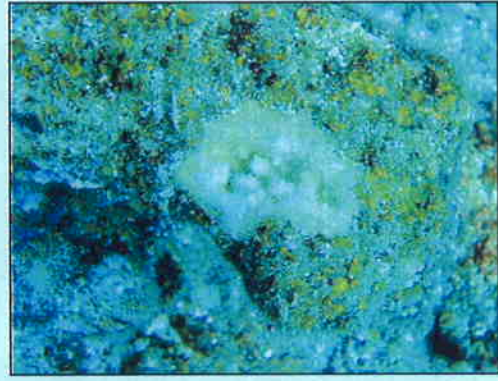
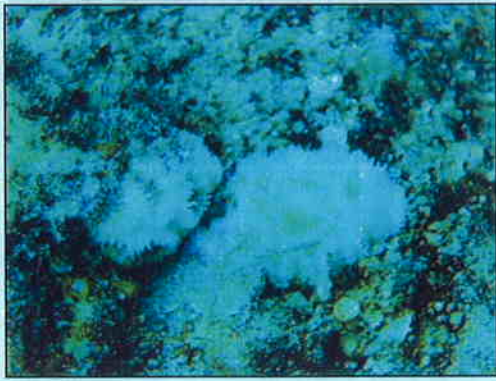


写真 2.6-21・22 オニヒトデに捕食された幼群体 (左はキクメイシ属、右はミドリイシ属)



写真 2.6-23 ユビエダハマサンゴ残骸



写真 2.6-24 枝状ミドリイシ類の残骸



写真 2.6-25 礁池内サンゴ群集の残骸



写真 2.6-26 ユビエダハマサンゴ

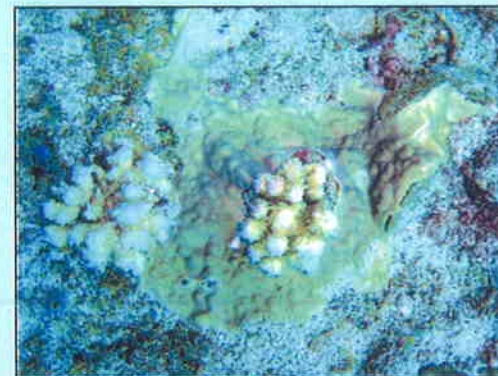
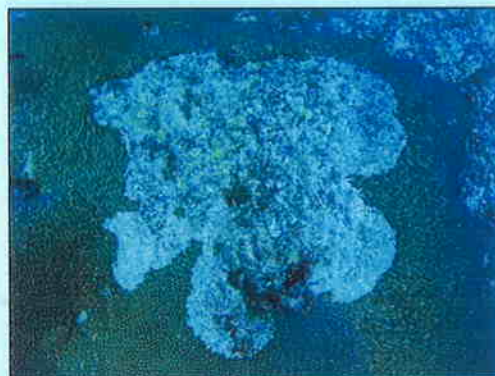


写真 2.6-27・28 ダイオウサンゴ斃死部分で高密度に出現するミドリイシ属幼群体

2) 安富祖海区・みゆきビーチ前

調査測線 (L1 及び L2) におけるサンゴ類出現状況を図 2.6-3～2.6-4 に示した。

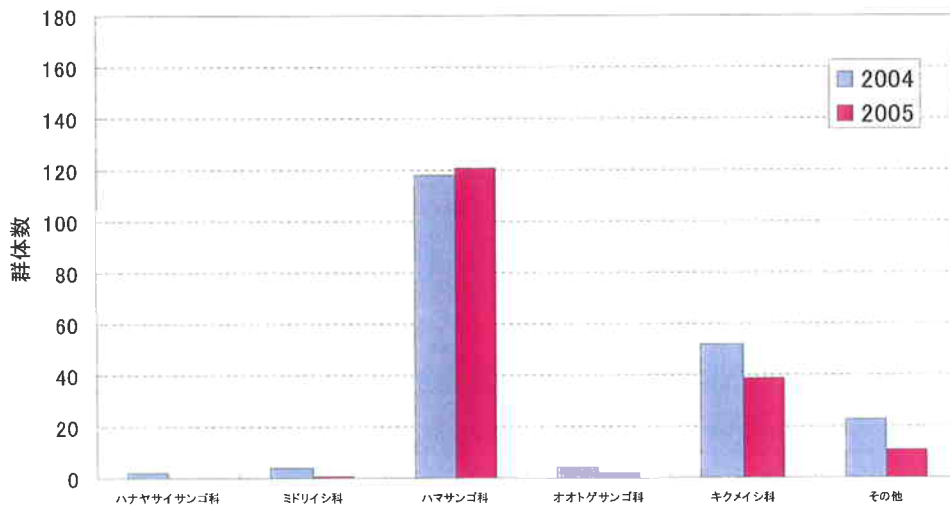


図 2.6-3 みゆきビーチ水深 10m におけるサンゴ類の科別出現状況

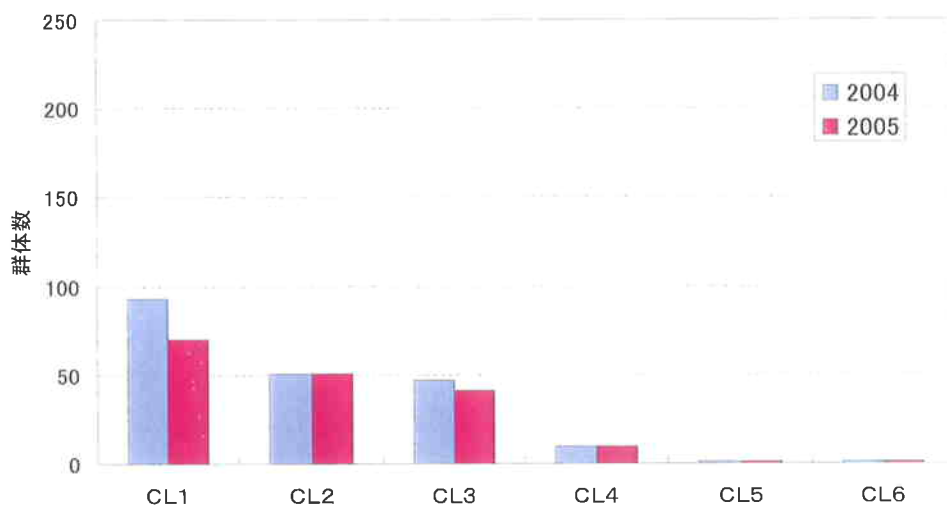


図 2.6-4 みゆきビーチ水深 10m におけるサンゴ類群体系出現状況



写真 2.6-29 礁斜面の状況



写真 2.6-30 礁池の状況



写真 2.6-31 アミメサマサンゴ (左)
ユビエダハマサンゴ (右)



写真 2.6-32 *Porites sillimaniani*



写真 2.6-33 コブハマサンゴ



写真 2.6-34 オオハマサンゴ

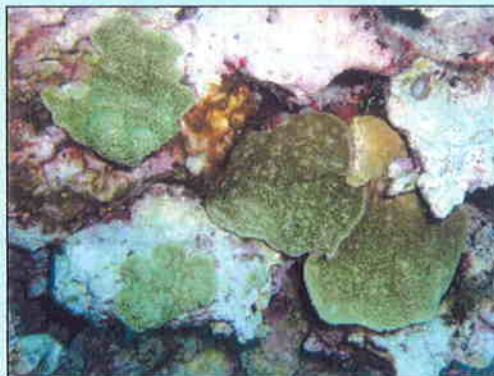


写真 2.6-35 ベニハマサンゴ

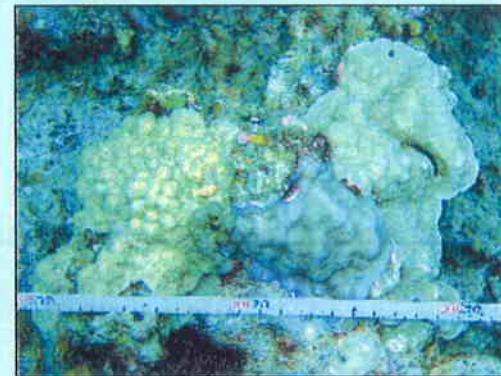


写真 2.6-36 密集するハマサンゴ群体

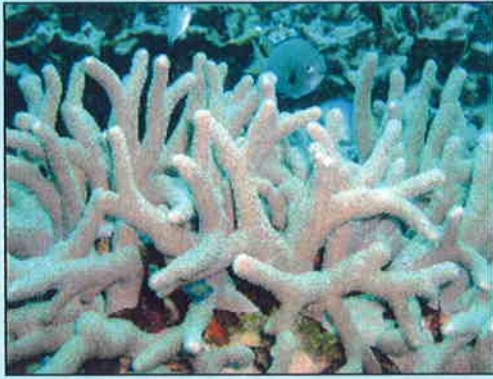


写真 2.6-37 ユビエダハマサンゴ



写真 2.6-38 ヤスリアミメサンゴ



写真 2.6-39 ヤスリサンゴ



写真 2.6-40 加入後1年程度の
ミドリイシ属用群体

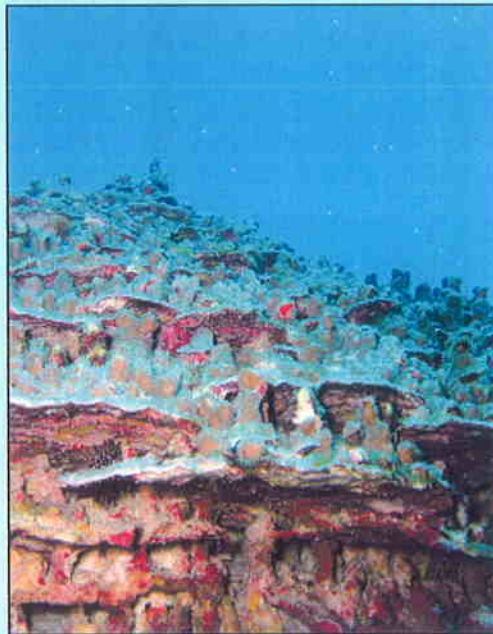


写真 2.6-41 パラオハマサンゴ