

6. 農業及び漁業

※統計図

(1) 字別農家人口・農家戸数	57
(2) 農産物の推移(面積、収穫別)	58
(3) さとうきび収穫量及びトン当たり価格	59
(4) 漁家戸数、漁船数	60
(5) 漁獲量の推移	60
(6) 漁種別漁獲量	61
(7) 家畜飼育頭数	61

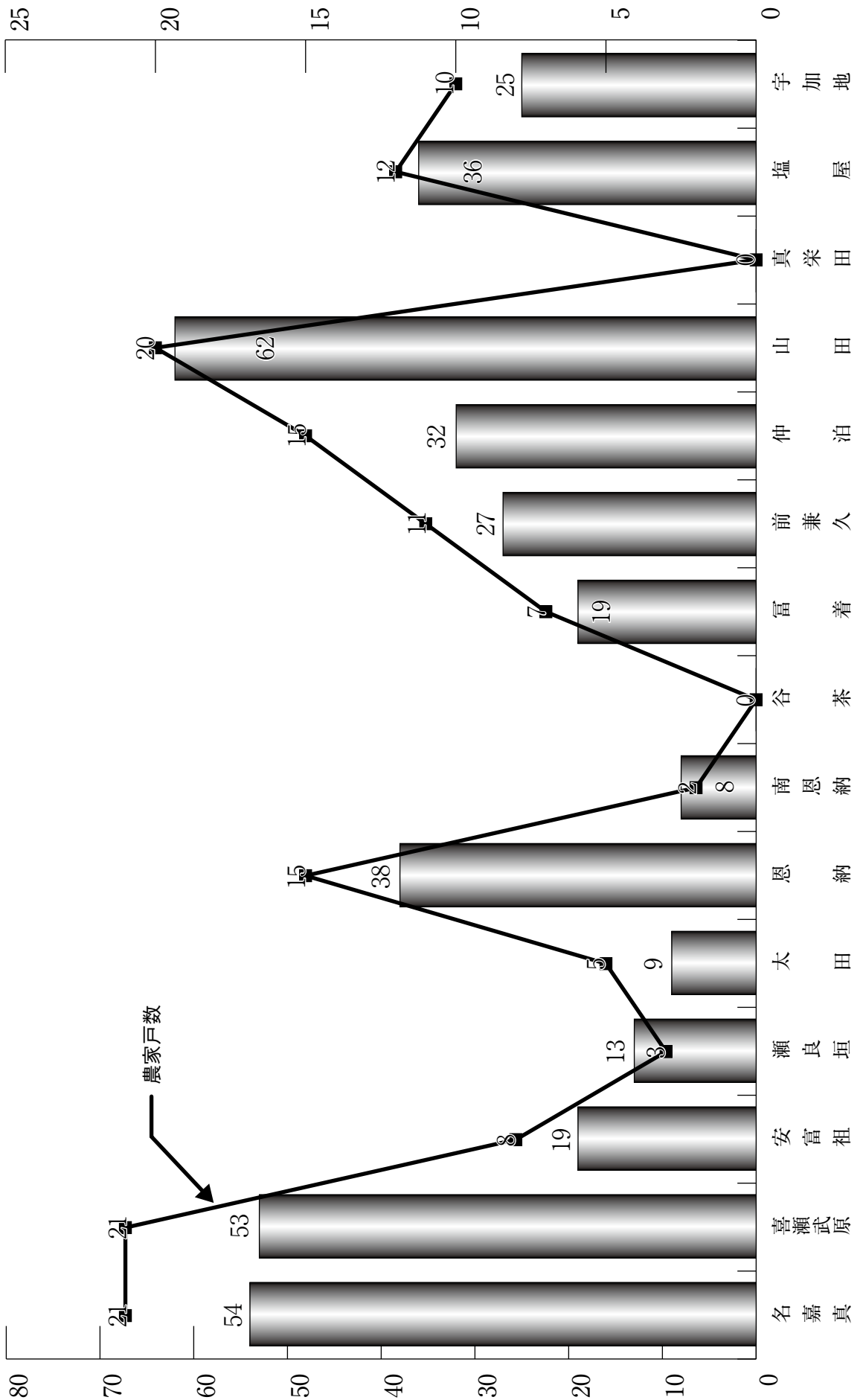
※統計表

農家戸数の推移

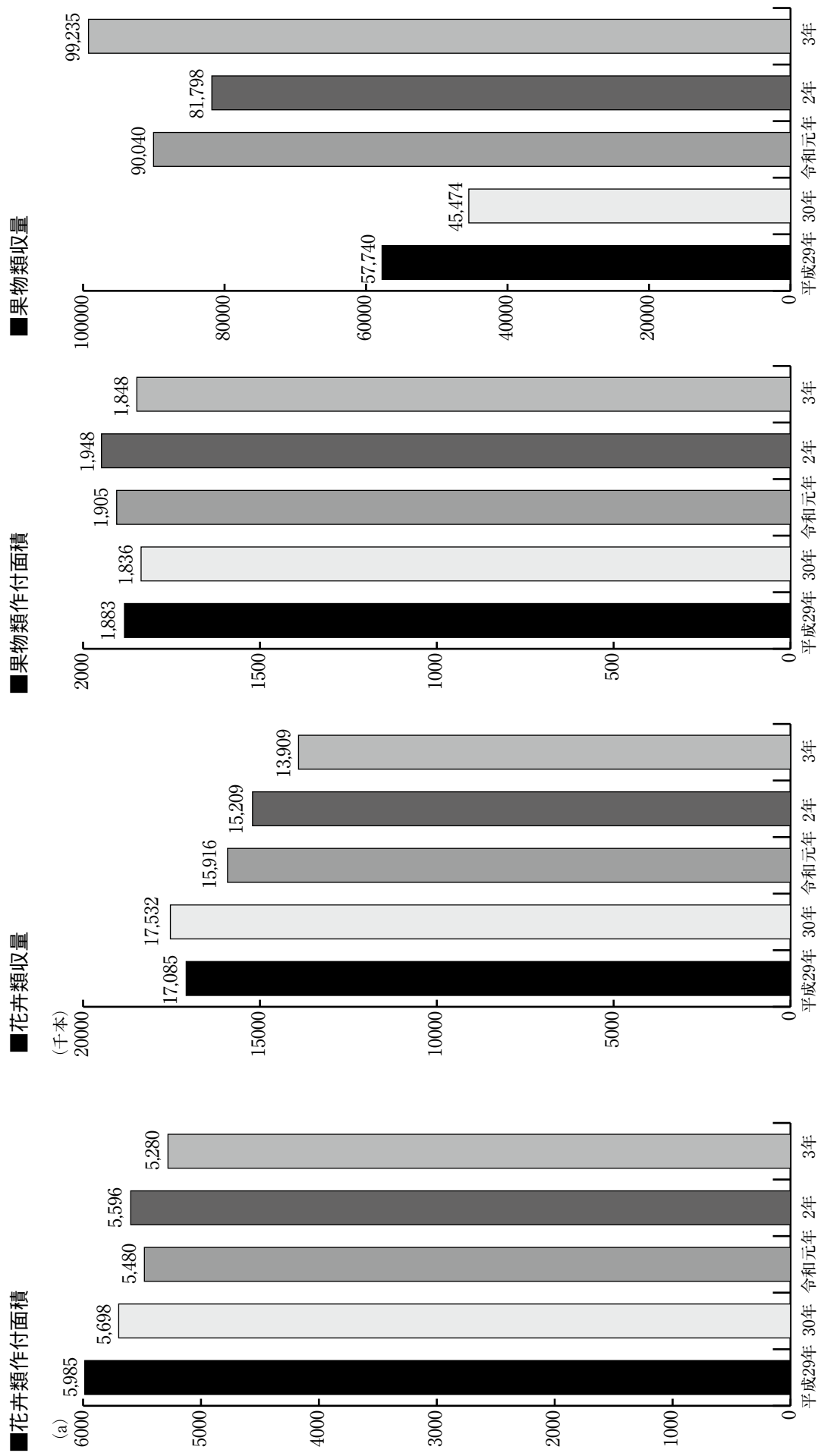
(1) (近隣市町村、専業・兼業別)	63
(2) (字、専業・兼業別)	64
(3) (近隣市町村、経営耕地規模別)	65
(4) (字、経営耕地規模別)	66
(5) (字、所有耕地規模別)	67
(6) (字、借入耕地規模別)	68
(7) (字、貸付耕地規模別)	69
(8) (字、耕作放棄地耕地規模別)	70
(9) (近隣市町村、農産物販売金額別)	71
(10) (字、農産物販売金額別)	72
(11) 農家人口の推移(近隣市町村、年齢別)	73
(12) 農家人口の推移(字、年齢別)	74
(13) 作付面積の状況(販売目的で作付【栽培】した作物別)	75
(14) 農作物の推移(戸数、面積、収量別)	76
(15) さとうきび作付の推移(面積、反収、収穫量別)	77
(16) さとうきび収穫の推移(収穫量、販売額、t当たり価格別)	77
(17) さとうきび生産面積、反収及び収穫量の状況(字、作付別)	78
(18) さとうきび生産面積、反収及び収穫量の状況(近隣市町村、作付別)	79
(19) 家畜の推移(飼養頭数別)	79
(20) 家畜飼養戸数及び頭羽数の状況(字別)	80
(21) 漁業の推移(従事者、漁船数別)	81
(22) 漁獲量の推移(魚種別)	82
(23) 漁業経営体の状況(近隣市町村別)	83
(24) 漁業従事者の状況(性別、近隣市町村別)	84

(1) 字別農家人口・農家戸数

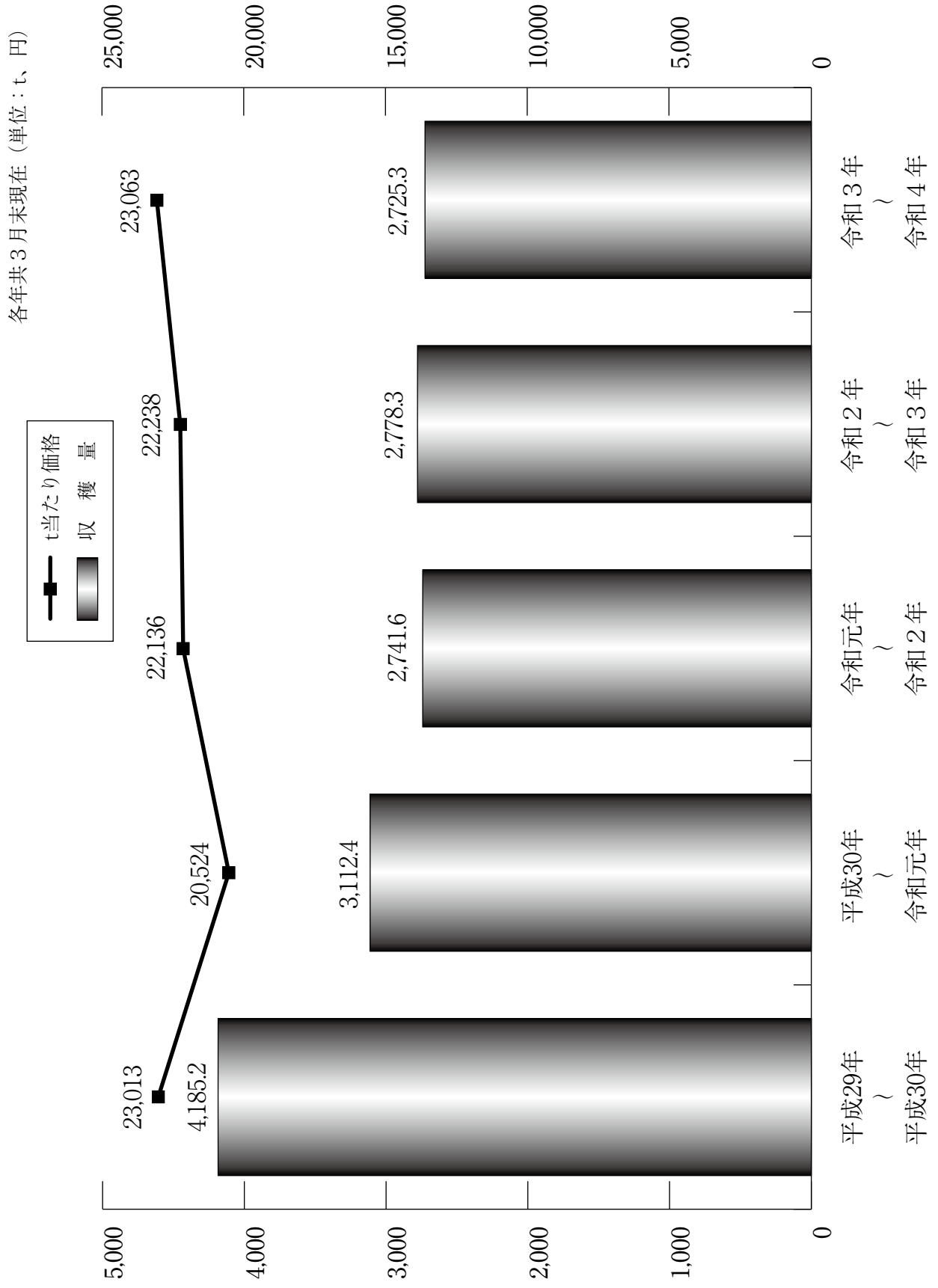
令和2年2月1日現在 (単位：人、戸数)



(2) 農産物の推移（面積、収穫別）

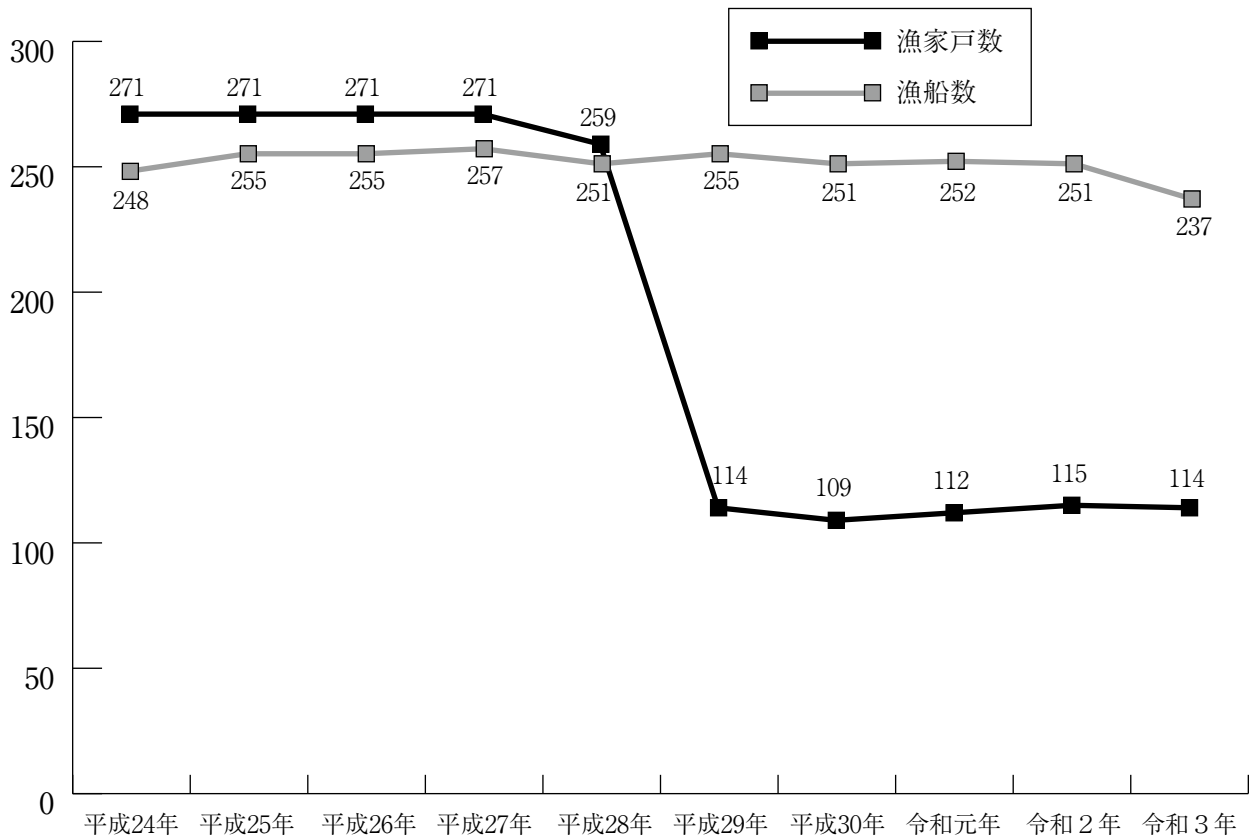


(3) さとうきび収穫量及びトン当たり価格



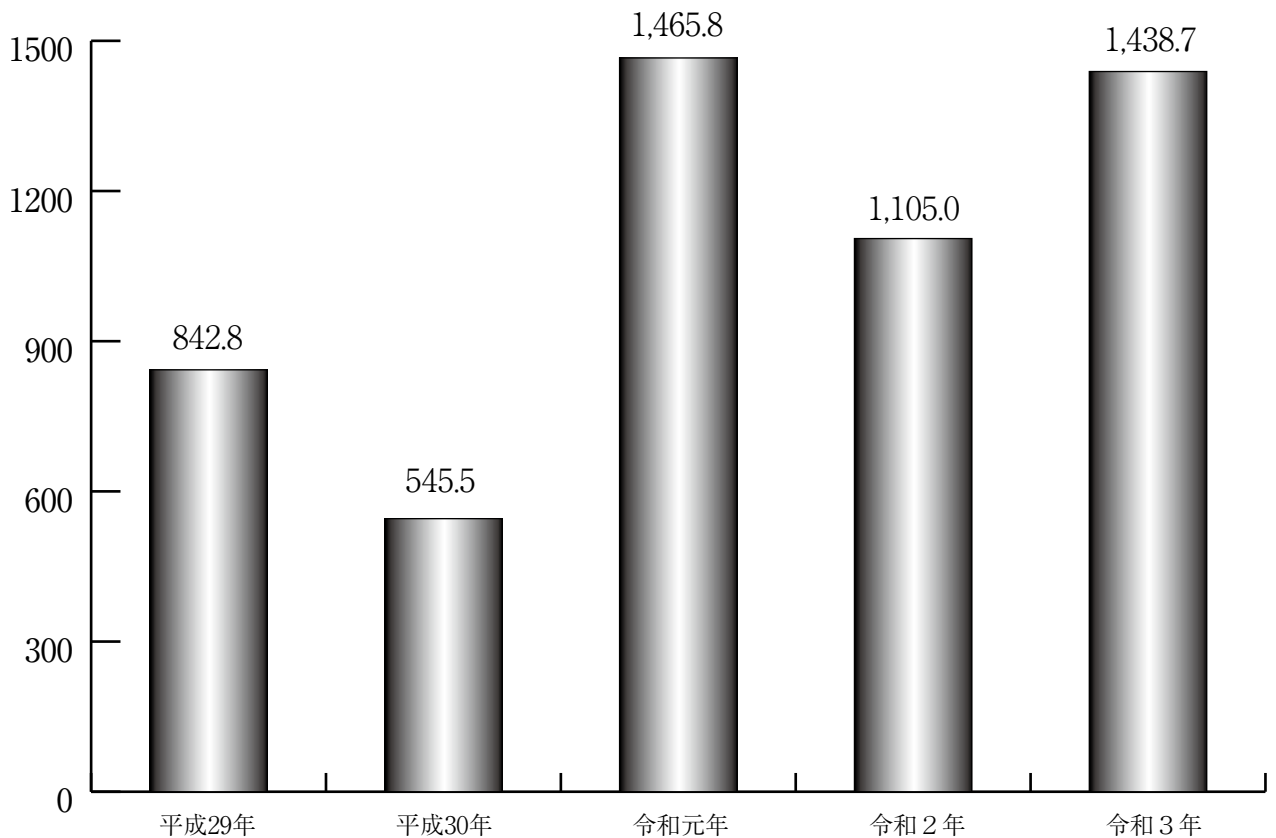
(4) 漁家戸数、漁船数

各年共12月末現在（単位：戸、隻）



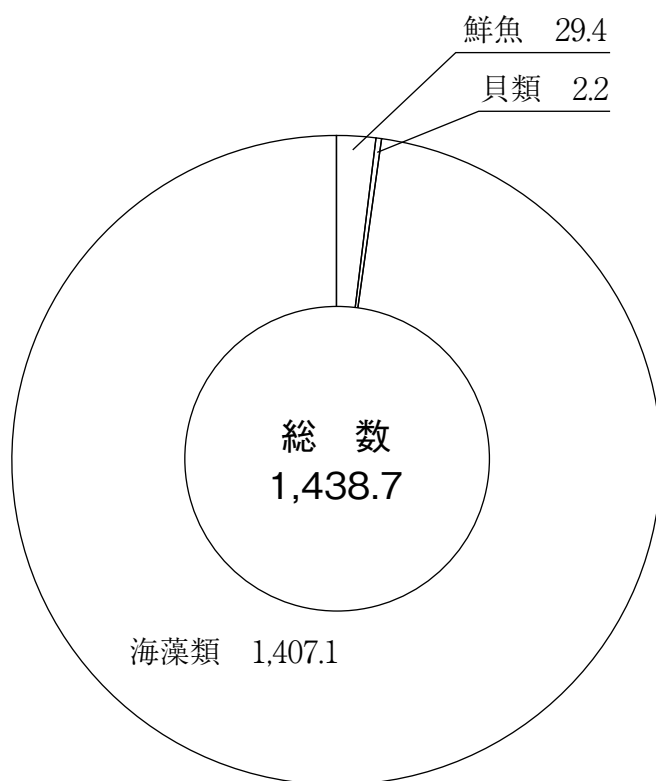
(5) 漁獲量の推移

各年共3月末現在（単位：t）

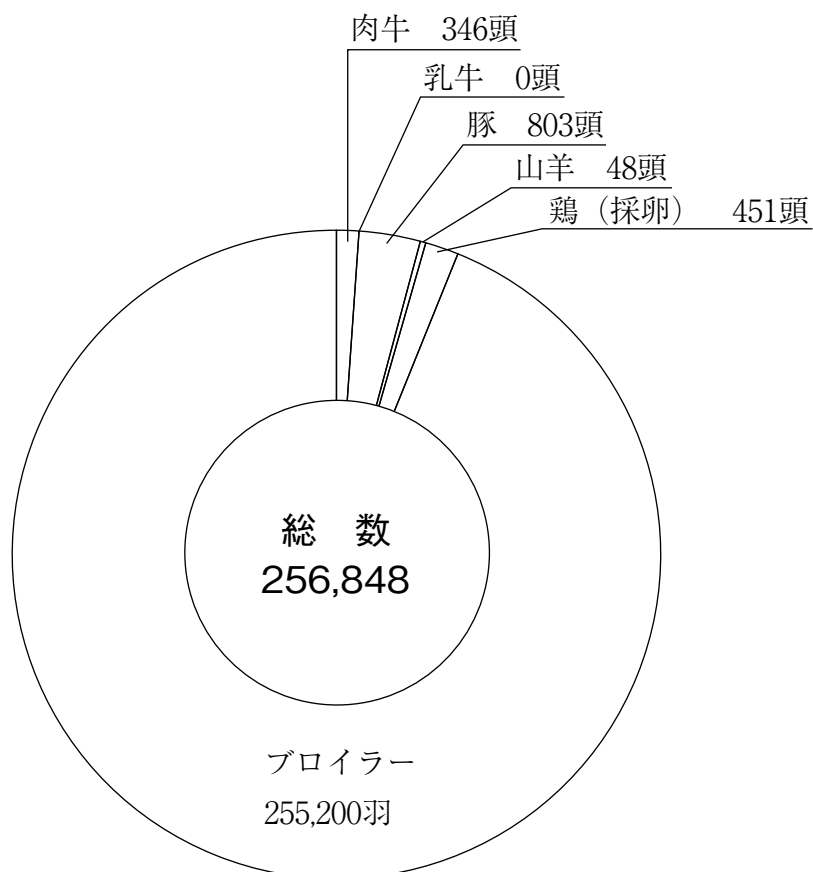


(6) 漁種別漁獲量 (令和3年度)

(単位:t)



(7) 家畜飼養頭数 (令和3年度)



農業及び漁業

〔農業部門〕

令和2年に実施された農林業センサスによると、本村の農家戸数は150戸で平成27年の調査に比べ130戸(46%)減少しており、県全体の農家戸数をみても10,875戸と前回調査よりも3,366戸(23%)の減少な落ち込みを見せている。

農家戸数を字別に見てみると、最も多いのが名嘉真・喜瀬武原の21戸(14%)で、次いで山田の20戸(13%)、恩納・仲泊の15戸(10%)と続いている。

本村の全体農家人口については、令和2年調査で395人であり、5年前の調査と比べ504人(56%)の減少となっている。

農家人口の減少の主な原因は、高齢農業者の離農が考えられ、その対策として、農業担い手の確保が急務となっている。

〔漁業部門〕

令和3年度末現在の漁業協同組合正組合員は114名、平成28年度と比べ3名増加している。また、組合員数に占める40歳未満の割合が約3割となっており、村の水産業を支えている。

次に漁種別の漁獲量の最も高いものをみると、海藻養殖の1,407t、鮮魚類が12.9t、貝類は2.2tとなっている。

もずくは、平成27年度から続く天候の影響により、平成30年度まで漁獲量が減少していたが、令和元年度から漁獲量が増加に転じ、令和3年度には1,359tの水揚げとなり、水産業の基盤となっている。

(1) 農家戸数の推移（近隣市町村、専業・兼業別）

（単位：戸）

市町村	平成27年専業・兼業別農家数				令和2年専業・兼業別農家数					
	専業農家	兼業農家		専業農家	兼業農家		専業農家	兼業農家		
		第1種兼業農家	第2種兼業農家		第1種兼業農家	第2種兼業農家				
沖繩県	14,241	7,497	6,744	1,889	4,855	10,875	3,621	7,254	1,347	5,907
那覇市	92	46	46	14	32	69	26	43	8	35
沖繩市	87	55	32	14	18	38	13	25	9	16
うるま市	374	216	158	64	94	340	143	197	55	142
嘉手納町	22	17	5	3	2	31	7	24	4	20
読谷村	225	118	107	28	79	36	7	29	7	22
恩納村	280	129	151	69	82	150	48	102	9	93
金武町	224	141	83	14	69	134	43	91	7	84
宜野座村	228	101	127	39	88	164	61	103	18	85
名護市	882	488	394	96	298	867	301	566	87	479

資料：農林水産課（平成27年10月1日現在）
農林水産課（令和2年2月1日現在）

(2) 農家戸数の推移(字、専業・兼業別)

(単位：戸)

字	農家総数		専業農業		兼業農家							
	平 27	成 年	令 2	和 年	平 27	成 年	令 2	和 年	第1種		第2種	
									平 27	成 年	令 2	和 年
総	280	150	48	102	151	69	9	82	93			
名嘉	39	21	7	14	18	14	1	4	13			
喜瀨	36	21	12	9	17	14	-	3	9			
安富	29	8	2	6	12	5	1	7	5			
瀬良	5	3	2	1	3	2	-	1	1			
太田	7	5	2	3	3	2	-	1	3			
恩納	25	15	7	8	14	5	1	9	7			
南恩	21	2	-	2	14	5	-	9	2			
谷茶	1	-	-	-	1	-	-	1	-			
富着	11	7	3	4	4	1	1	3	3			
前兼	14	11	-	11	9	6	3	3	8			
仲久	23	15	4	11	17	2	-	15	11			
山泊	20	20	6	14	16	6	1	10	13			
田田	14	-	-	-	7	1	-	6	-			
栄屋	19	12	3	9	8	4	-	4	9			
塩加	16	10	-	10	8	2	1	6	9			

資料：農林水産課(平成27年10月1日現在)

農林水産課(令和2年2月1日現在)

(3) 農家戸数の推移 (近隣市町村、経営耕地規模別)

(単位：戸)

市町村	総数		例外規定		0.3ha未満		0.3~0.5		0.5~1.0		1.0~1.5		1.5~2.0		2.0~3.0		3.0~5.0		5.0ha以上	
	平成 27年	令和 2年	平成 27年	令和 2年	平成 27年	令和 2年	平成 27年	令和 2年	平成 27年	令和 2年	平成 27年	令和 2年	平成 27年	令和 2年	平成 27年	令和 2年	平成 27年	令和 2年	平成 27年	令和 2年
沖縄県	14,140	11,310	101	229	454	878	2,656	1,778	4,134	2,828	2,158	1,685	1,346	1,027	1,485	1,202	1,126	939	781	744
那覇市	89	72	3	2	20	24	38	26	27	10	4	3	-	-	-	1	-	1	-	2
沖縄市	78	42	9	6	12	9	31	13	24	9	6	5	4	-	1	-	-	-	-	-
うるま市	368	359	6	32	24	66	123	65	121	103	44	34	16	14	14	17	21	17	5	11
嘉手納町	22	31	-	-	5	9	6	7	5	8	1	3	3	1	1	1	1	2	-	-
読谷村	221	39	4	4	10	3	72	12	73	5	28	5	12	3	13	4	10	2	3	1
恩納村	280	153	2	3	34	23	88	43	89	45	42	20	14	8	9	9	1	1	1	1
金武町	219	170	5	1	14	25	81	29	86	46	19	31	10	15	5	9	3	8	1	6
宜野座村	226	140	2	4	7	16	58	38	70	52	46	8	17	9	15	10	9	3	4	-
名護市	864	889	18	24	42	145	227	220	321	264	126	128	80	40	43	36	20	26	5	6

資料：農林水産課 (平成27年10月1日現在)

農林水産課 (令和2年2月1日現在)

(4) 農家戸数の推移（字、経営耕地規模別）

（単位：戸）

字別	総数		例外規定		0.3ha未満		0.3～0.5		0.5～1.0		1.0～1.5		1.5～2.0		2.0～3.0		3.0～5.0		5.0ha以上	
	平成27年	令和2年	平成27年	令和2年	平成27年	令和2年	平成27年	令和2年	平成27年	令和2年	平成27年	令和2年	平成27年	令和2年	平成27年	令和2年	平成27年	令和2年	平成27年	令和2年
総数	280	153	2	3	34	23	88	43	89	45	42	20	14	8	9	9	1	1	1	1
名嘉真	39	21	-	-	6	4	10	7	15	6	8	4	-	-	-	-	-	-	-	-
喜瀬武原	36	21	-	-	3	2	3	-	13	9	10	5	4	2	3	3	-	-	-	-
安富祖	29	8	-	-	2	-	5	2	12	4	5	1	3	-	2	1	-	-	-	-
瀬良垣	5	3	-	-	-	-	1	-	1	-	-	1	1	1	2	1	-	-	-	-
太田	6	5	1	-	3	2	1	1	1	1	-	-	-	-	1	1	-	-	-	-
恩納	25	13	-	2	4	2	15	4	3	5	3	1	-	1	-	-	-	-	-	-
南恩納	20	2	1	1	1	-	8	1	7	-	3	-	1	-	-	1	-	-	-	-
谷茶	1	-	-	-	-	-	1	-	-	-	-	-	-	-	-	-	-	-	-	-
富着	11	7	-	-	-	-	4	2	2	2	2	1	1	-	1	1	-	-	1	1
前兼久	14	11	-	-	3	2	5	3	5	4	1	1	-	-	-	1	-	-	-	-
仲泊	23	16	-	-	3	2	7	6	8	6	3	-	2	2	-	-	-	-	-	-
山田	20	21	-	-	3	6	8	10	6	2	3	2	-	1	-	-	-	-	-	-
真栄田	14	-	-	-	-	-	6	-	7	-	-	-	1	-	-	-	-	-	-	-
塩屋	19	12	-	-	5	3	7	5	5	3	1	-	-	-	-	1	-	1	-	-
宇加地	16	10	-	-	1	-	7	2	4	3	3	4	1	1	-	-	-	-	-	-

資料：農林水産課（平成27年10月1日現在）

農林水産課（令和2年2月1日現在）

(5) 農家戸数の推移（字、所有耕地規模別）

（単位：戸）

字	総数		所有耕地なし		0.3ha未満		0.3～0.5		0.5～1.0		1.0～1.5		1.5～2.0		2.0～3.0		3.0～5.0		5.0～10.0		10.0～20.0		20.0～30.0		30.0ha以上	
	平成 27年	令和 2年	平成 27年	令和 2年	平成 27年	令和 2年	平成 27年	令和 2年	平成 27年	令和 2年	平成 27年	令和 2年	平成 27年	令和 2年	平成 27年	令和 2年	平成 27年	令和 2年	平成 27年	令和 2年	平成 27年	令和 2年	平成 27年	令和 2年	平成 27年	令和 2年
総数	280	153	21	15	51	28	79	46	76	41	39	17	11	3	3	3	-	-	-	-	-	-	-	-	-	-
名嘉真	39	21	1	-	7	5	10	5	12	8	8	3	1	-	-	-	-	-	-	-	-	-	-	-	-	-
喜瀬武原	36	21	2	1	3	2	6	4	13	8	9	4	2	1	1	1	-	-	-	-	-	-	-	-	-	-
安富祖	29	8	-	-	4	-	7	3	9	4	4	-	4	1	1	-	-	-	-	-	-	-	-	-	-	-
瀬良垣	5	3	-	1	1	1	1	-	2	1	-	-	1	-	-	-	-	-	-	-	-	-	-	-	-	-
太田	7	5	1	-	2	2	2	2	2	1	-	-	-	-	-	-	-	-	-	-	-	-	-	-	-	-
恩納	25	15	1	5	8	1	9	4	4	2	3	3	-	-	-	-	-	-	-	-	-	-	-	-	-	-
南恩納	21	3	2	1	4	-	5	1	7	1	2	-	1	-	-	-	-	-	-	-	-	-	-	-	-	-
谷茶	1	-	-	-	1	-	-	-	-	-	-	-	-	-	-	-	-	-	-	-	-	-	-	-	-	-
富着	12	7	1	-	-	-	4	2	3	3	2	1	1	-	1	-	-	-	-	-	-	-	-	-	-	-
前兼久	14	11	1	-	1	1	7	5	3	2	1	2	1	1	-	-	-	-	-	-	-	-	-	-	-	-
仲泊	23	16	3	2	7	5	7	5	4	4	2	-	-	-	-	-	-	-	-	-	-	-	-	-	-	-
山田	20	21	4	2	5	6	8	9	1	3	2	1	-	-	-	-	-	-	-	-	-	-	-	-	-	-
真栄田	14	-	3	-	-	-	6	-	5	-	-	-	-	-	-	-	-	-	-	-	-	-	-	-	-	-
塩屋	18	12	1	-	5	4	4	4	7	3	1	-	-	-	-	1	-	-	-	-	-	-	-	-	-	-
宇加地	16	10	1	3	3	1	3	2	4	1	5	3	-	-	-	-	-	-	-	-	-	-	-	-	-	-

資料：農林水産課（平成27年10月1日現在）

農林水産課（令和2年2月1日現在）

(6) 農家戸数の推移（字、借入耕地規模別）
（単位：戸）

字名	総数		借入耕地なし		0.3ha未満		0.3～0.5		0.5～1.0		1.0～1.5		1.5～2.0		2.0～3.0		3.0～5.0		5.0ha以上	
	平成27年	令和2年	平成27年	令和2年	平成27年	令和2年	平成27年	令和2年	平成27年	令和2年	平成27年	令和2年	平成27年	令和2年	平成27年	令和2年	平成27年	令和2年	平成27年	令和2年
総数	280	153	168	87	46	21	19	13	33	18	8	7	3	4	2	1	1	-	-	-
名嘉真	39	21	34	18	2	1	2	1	1	1	-	-	-	-	-	-	-	-	-	-
喜瀬武原	36	21	15	7	7	2	2	3	11	8	1	1	-	-	-	-	-	-	-	-
安富祖	29	8	22	4	3	1	1	2	2	-	-	-	1	1	-	-	-	-	-	-
瀬良垣	5	3	1	-	-	-	1	-	1	-	2	-	-	-	1	-	-	-	-	-
太田	7	5	5	4	1	-	-	-	-	-	-	-	-	-	1	1	-	-	-	-
恩納	25	15	14	7	7	4	4	2	-	2	-	-	-	-	-	-	-	-	-	-
南恩納	21	3	12	2	4	-	2	-	1	-	2	-	-	1	-	-	-	-	-	-
谷茶	1	-	-	-	-	-	1	-	-	-	-	-	-	-	-	-	-	-	-	-
富着	11	7	6	5	1	-	-	-	2	1	-	-	1	-	-	-	1	-	-	-
前兼久	14	11	12	9	1	-	-	-	1	1	-	1	-	-	-	-	-	-	-	-
仲泊	23	16	12	9	3	3	3	1	2	1	2	1	1	1	-	-	-	-	-	-
山田	20	21	7	13	7	3	-	3	5	-	1	2	-	-	-	-	-	-	-	-
真栄田	14	-	7	-	3	-	1	-	3	-	-	-	-	-	-	-	-	-	-	-
塩屋	19	12	11	5	6	5	1	-	-	2	1	-	-	-	-	-	-	-	-	-
宇加地	16	10	10	4	1	2	1	1	4	2	-	-	-	1	-	-	-	-	-	-

資料：農林水産課（平成27年10月1日現在）

農林水産課（令和2年2月1日現在）

(7) 農家戸数の推移（字、貸付耕地規模別）
（単位：戸）

字	総数		貸付耕地なし		0.1ha未満		0.3～0.5		0.5～1.0		1.0～1.5		1.5～2.0		2.0～3.0		3.0～5.0		5.0ha以上	
	平成27年	令和2年	平成27年	令和2年	平成27年	令和2年	平成27年	令和2年	平成27年	令和2年	平成27年	令和2年	平成27年	令和2年	平成27年	令和2年	平成27年	令和2年	平成27年	令和2年
総数	280	153	221	124	41	21	6	1	10	6	2	1	-	-	-	-	-	-	-	-
名嘉真	39	21	34	19	3	2	1	-	1	-	-	-	-	-	-	-	-	-	-	-
喜瀬武原	36	21	29	17	4	2	-	3	2	-	-	-	-	-	-	-	-	-	-	-
安富祖	29	8	26	7	2	-	-	-	-	1	-	-	-	-	-	-	-	-	-	-
瀬良垣	5	3	4	3	1	-	-	-	-	-	-	-	-	-	-	-	-	-	-	-
太田	7	5	5	4	2	1	-	-	-	-	-	-	-	-	-	-	-	-	-	-
恩納	25	15	19	10	6	4	-	-	-	1	-	-	-	-	-	-	-	-	-	-
南恩納	21	3	14	3	4	-	-	-	2	-	1	-	-	-	-	-	-	-	-	-
谷茶	1	-	1	-	-	-	-	-	-	-	-	-	-	-	-	-	-	-	-	-
富着	11	7	10	6	1	1	-	-	-	-	-	-	-	-	-	-	-	-	-	-
前兼久	14	11	11	9	2	1	-	-	1	-	-	-	-	-	-	-	-	-	-	-
仲泊	23	16	22	16	1	-	-	-	-	-	-	-	-	-	-	-	-	-	-	-
山田	20	21	16	17	3	4	-	-	1	-	-	-	-	-	-	-	-	-	-	-
真栄田	14	-	12	-	2	-	-	-	-	-	-	-	-	-	-	-	-	-	-	-
塩屋	19	12	9	5	6	4	3	1	1	2	-	-	-	-	-	-	-	-	-	-
宇加地	16	10	9	8	4	2	2	-	1	-	-	-	-	-	-	-	-	-	-	-

資料：農林水産課（平成27年10月1日現在）

農林水産課（令和2年2月1日現在）

(8) 農家戸数の推移（字、耕作放棄地規規模別）

（単位：戸）

字名	総数		耕作放棄地なし		5a未満		5a～10a		10a～15a		15a～20a		20a～30a		30a～40a		40a～50a		50a～1.0ha		1.0ha～1.5ha		1.5ha～2.0ha		2.0ha以上		
	平成27年	令和2年	平成27年	令和2年	平成27年	令和2年	平成27年	令和2年	平成27年	令和2年	平成27年	令和2年	平成27年	令和2年	平成27年	令和2年	平成27年	令和2年	平成27年	令和2年	平成27年	令和2年	平成27年	令和2年	平成27年	令和2年	平成27年
総数	280	-	###	-	35	-	30	-	19	-	9	-	15	-	8	-	3	-	6	-	-	-	-	-	-	-	-
名嘉真	39	-	26	-	5	-	4	-	2	-	-	-	1	-	1	-	-	-	-	-	-	-	-	-	-	-	-
喜瀬武原	36	-	30	-	2	-	1	-	-	2	-	1	-	1	-	-	-	-	-	-	-	-	-	-	-	-	-
安富祖	29	-	7	-	3	-	6	-	5	-	1	-	4	-	-	1	-	2	-	-	-	-	-	-	-	-	-
瀬良垣	5	-	5	-	-	-	-	-	-	-	-	-	-	-	-	-	-	-	-	-	-	-	-	-	-	-	-
太田	7	-	6	-	-	-	-	-	1	-	-	-	-	-	-	-	-	-	-	-	-	-	-	-	-	-	-
恩納	25	-	12	-	6	-	4	-	1	-	-	-	-	1	-	-	-	1	-	-	-	-	-	-	-	-	-
南恩納	21	-	8	-	3	-	2	-	2	-	2	-	1	-	1	-	2	-	-	-	-	-	-	-	-	-	-
谷茶	1	-	-	-	-	-	1	-	-	-	-	-	-	-	-	-	-	-	-	-	-	-	-	-	-	-	-
富着	11	-	7	-	1	-	-	-	1	-	1	-	1	-	-	-	-	-	-	-	-	-	-	-	-	-	-
前兼久	14	-	9	-	5	-	-	-	-	-	-	-	-	-	-	-	-	-	-	-	-	-	-	-	-	-	-
仲泊	23	-	16	-	2	-	2	-	1	-	-	-	2	-	-	-	-	-	-	-	-	-	-	-	-	-	-
山田	20	-	6	-	2	-	3	-	3	-	1	-	3	-	2	-	-	-	-	-	-	-	-	-	-	-	-
真栄田	14	-	5	-	2	-	1	-	2	-	1	-	1	-	2	-	-	-	-	-	-	-	-	-	-	-	-
塩屋	19	-	10	-	3	-	4	-	1	-	1	-	-	-	-	-	-	-	-	-	-	-	-	-	-	-	-
宇加地	16	-	8	-	1	-	2	-	-	-	-	-	1	-	1	-	-	-	3	-	-	-	-	-	-	-	-

令和2年センサスより統計無し

資料：農林水産課（平成27年10月1日現在）

農林水産課（令和2年2月1日現在）

(9) 農家戸数の推移（近隣市町村、農産物販売金額別）

（単位：戸）

市町村	総数		販売なし		50万円未満		50～100		100～300		300～500		500～1000		1000～3000		3000～5000		5000以上	
	H27年	R2年	H27年	R2年	H27年	R2年	H27年	R2年	H27年	R2年	H27年	R2年	H27年	R2年	H27年	R2年	H27年	R2年	H27年	R2年
沖縄県	15,607	11,310	440	412	5,948	2,030	2,714	2,880	2,972	3,183	781	1,074	781	886	801	647	585	88	585	110
那覇市	92	72	2	8	17	9	19	10	18	29	8	4	11	9	7	3	2	-	8	-
沖縄市	87	42	2	2	21	7	17	6	10	13	13	3	6	4	4	5	4	1	10	1
うるま市	374	359	18	30	150	62	60	90	38	70	23	32	27	41	24	22	19	6	15	6
嘉手納町	22	31	4	6	6	9	4	6	4	6	2	4	1	-	1	-	-	-	-	-
読谷村	225	39	18	7	121	15	31	8	10	6	13	1	12	1	2	-	7	-	11	1
恩納村	280	153	-	11	37	38	27	40	79	34	79	12	21	11	12	6	9	1	16	-
金武町	224	140	25	16	94	42	43	32	27	27	13	9	6	6	4	4	6	-	6	4
宜野座村	228	170	9	1	115	43	29	51	26	34	17	11	14	11	5	16	4	1	9	2
名護市	882	889	68	29	315	227	174	192	136	273	76	77	44	56	28	25	21	3	20	7

資料：農林水産課（平成27年10月1日現在）
農林水産課（令和2年2月1日現在）

(10) 農家戸数の推移(字、農産物販売金額別)

(単位：戸)

字	総数		販売なし		50万円未満		50～100		100～300		300～500		500～1000		1000～3000		3000～5000		5,000以上	
	H27年	R2年	H27年	R2年	H27年	R2年	H27年	R2年	H27年	R2年	H27年	R2年	H27年	R2年	H27年	R2年	H27年	R2年	H27年	R2年
総額	280	153	-	11	37	38	27	40	158	34	21	12	21	11	16	6	-	1	-	-
名嘉真	39	21	-	-	-	8	2	6	24	5	7	-	6	-	-	2	-	-	-	-
喜瀬武原	36	21	-	-	-	3	-	3	9	3	1	6	10	5	16	1	-	-	-	-
安富祖	29	8	-	2	1	3	4	2	23	1	1	-	-	-	-	-	-	-	-	-
瀬良垣	5	3	-	1	-	-	-	-	2	-	1	-	2	1	-	1	-	-	-	-
太田	7	5	-	1	1	1	-	1	5	1	-	-	1	-	-	-	-	1	-	-
恩納	25	15	-	-	3	-	2	2	17	8	2	3	1	1	-	1	-	-	-	-
南恩納	21	3	-	-	1	-	2	1	14	-	4	2	-	-	-	-	-	-	-	-
谷茶	1	-	-	-	-	-	-	-	1	-	-	-	-	-	-	-	-	-	-	-
富着	11	7	-	1	5	2	-	1	6	2	-	-	-	1	-	-	-	-	-	-
前兼久	14	11	-	-	1	4	1	5	10	1	2	-	-	1	-	-	-	-	-	-
仲泊	23	16	-	3	5	4	3	6	15	3	-	-	-	-	-	-	-	-	-	-
山田	20	20	-	3	5	6	3	6	10	3	2	-	-	1	-	1	-	-	-	-
真栄田	14	1	-	-	4	-	-	-	9	-	1	1	-	-	-	-	-	-	-	-
塩屋	19	12	-	-	6	2	3	5	9	4	-	-	1	1	-	-	-	-	-	-
宇加地	16	10	-	-	5	5	7	2	4	3	-	-	-	-	-	-	-	-	-	-

資料：農林水産課(平成27年10月1日現在)
農林水産課(令和2年2月1日現在)

(11) 農家人口の推移（近隣市町村、年齢別）

（単位：人）

市町村	総数		0～14歳		15～29歳		30～59歳		60歳以上										
	令和2年		令和2年		令和2年		令和2年		令和2年										
	うち男	うち女	うち男	うち女	うち男	うち女	うち男	うち女	うち男	うち女									
沖繩県	37,642	20,562	26,129	14,628	2,306	1,173	1,597	820	3,337	1,858	1,681	936	12,754	7,349	4,318	19,245	10,182	15,483	8,554
那覇市	292	155	197	105	20	13	23	13	44	27	20	11	90	45	33	138	70	92	48
沖繩市	293	162	114	66	26	12	10	3	31	19	9	8	104	57	25	132	74	61	30
うるま市	1,126	638	943	517	67	36	82	-	112	61	69	43	377	224	190	570	317	500	284
嘉手納町	43	29	84	49	-	-	4	-	4	2	9	7	15	12	13	24	15	50	29
読谷村	693	378	84	49	28	13	1	-	71	37	6	5	227	137	13	367	191	53	31
恩納村	899	494	395	231	52	25	10	5	97	53	26	16	292	174	69	458	242	251	141
金武町	549	317	316	167	32	19	24	-	72	38	26	11	163	99	48	282	161	189	108
宜野座村	683	365	412	203	57	29	34	-	91	47	34	15	208	119	69	327	170	212	119
名護市	2,324	1,286	1,921	1,115	128	67	87	49	244	120	99	54	758	447	320	1,194	652	1,224	692

資料：農林水産課（平成27年10月1日現在）

農林水産課（令和2年2月1日現在）

(12) 農家人口の推移(字、年齢別)

(単位：人)

字	総数		0～14歳		15～29歳		30～59歳		60歳以上													
	平成27年	令和2年	平成27年	令和2年	平成27年	令和2年	平成27年	令和2年	平成27年	令和2年												
	うち男	うち男	うち男	うち男	うち男	うち男	うち男	うち男	うち男	うち男												
総数	899	395	231	494	395	231	52	25	10	5	97	53	26	16	292	174	108	69	458	242	251	141
名嘉真	113	54	30	60	54	30	2	2	-	-	7	3	2	2	32	18	11	7	72	37	41	21
喜瀬武原	143	53	33	75	53	33	18	7	2	-	31	16	6	5	49	29	19	12	45	23	26	16
安富祖	79	19	12	38	19	12	2	-	-	-	7	1	1	-	24	15	5	5	46	22	13	7
瀬良垣	26	13	5	11	13	5	7	3	2	1	-	-	1	-	8	3	6	2	11	5	4	2
太田	25	9	6	14	9	6	1	-	-	-	5	4	-	-	5	3	2	1	14	7	7	5
恩納	75	38	22	40	38	22	2	1	2	1	11	6	2	1	19	12	11	7	43	21	23	13
南恩納	76	8	5	44	8	5	8	5	-	-	6	4	2	2	27	16	2	1	35	19	4	2
谷茶	5	-	-	4	-	-	-	-	-	-	3	3	-	-	2	1	-	-	-	-	-	-
富着	31	19	11	20	19	11	-	-	-	-	2	1	-	-	12	8	7	4	17	11	12	7
前兼久	46	27	15	26	27	15	2	1	-	-	3	1	2	-	17	11	6	4	24	13	19	11
仲泊	73	32	19	41	32	19	-	-	-	-	7	6	-	-	29	16	9	6	37	19	23	13
山田	64	62	36	34	62	36	1	-	3	3	2	1	2	1	23	13	19	13	38	20	38	19
真栄田	40	-	-	26	-	-	1	1	-	-	5	4	-	-	17	12	-	-	17	9	-	-
塩屋	65	36	22	37	36	22	8	5	1	-	5	2	4	3	18	10	7	4	34	20	24	15
宇加地	38	25	15	24	25	15	-	-	-	-	3	1	4	2	10	7	4	3	25	16	17	10

資料：農林水産課(平成27年10月1日現在)

農林水産課(令和2年2月1日現在)

(13) 作付面積の状況 (販売目的で作付【栽培】した作物別) (単位：a)

字	総数	稲類	雑穀	麦類	いも類	豆類	工芸農作物	野菜類	花き・花木類	果樹類
総数	5,278	196	-	-	1	-	2,657	449	1,436	539
名嘉真	1,034	-	-	-	-	-	-	166	688	180
喜瀬武原	214	-	-	-	-	-	-	2	212	-
安富祖	-	-	-	-	-	-	-	-	-	-
瀬良垣	196	196	-	-	-	-	-	-	-	-
太田	-	-	-	-	-	-	-	-	-	-
恩納	306	-	-	-	-	-	233	-	-	73
南恩納	388	-	-	-	-	-	-	-	388	-
谷茶	-	-	-	-	-	-	-	-	-	-
富着	962	-	-	-	-	-	962	-	-	-
前兼久	132	-	-	-	-	-	-	132	-	-
仲泊	305	-	-	-	-	-	263	42	-	-
山田	341	-	-	-	1	-	-	106	113	121
真栄田	-	-	-	-	-	-	-	-	-	-
塩屋	590	-	-	-	-	-	484	-	36	70
宇加地	811	-	-	-	-	-	715	1	-	95

※自給的農家は集計対象外

(令和2年2月1日現在)

(14) 農作物の推移（戸数、面積、収量別）

（単位：a、t、千本、千鉢）

品目	平成29年			平成30年			令和元年			令和2年			令和3年		
	農家戸数	作付面積	収量	農家戸数	作付面積	収量	農家戸数	作付面積	収量	農家戸数	作付面積	収量	農家戸数	作付面積	収量
花卉類	207	5,985	17,085	216	5,698	17,532	229	5,480	15,916	240	5,596	15,209	216	5,280	13,909
小ギク	37	3,094	12,082	35	3,067	12,774	31	3,018	11,332	31	3,009	11,544	23	2,513	10,363
ドラセナ	79	1,367	2,091	74	1,131	1,766	73	1,090	1,933	63	1,245	1,643	59	1,260	1,532
葉物	15	293	1,256	16	370	1,278	15	293	1,098	23	314	893	31	332	1,038
観葉鉢物	18	326	34	18	326	39	42	326	37	44	326	52	41	446	75
その他花卉類	58	905	1,622	73	804	1,675	68	753	1,516	79	702	1,077	62	729	901
果物類	263	1,883	57,740	271	1,836	45,474	299	1,905	90,040	331	1,948	81,798	350	1,848	99,235
パッションフルーツ	44	310	31,897	44	310	28,046	44	310	25,974	45	320	26,285	46	320	19,591
アテモヤ	66	640	25,810	66	640	17,354	66	640	24,330	66	640	22,960	66	640	23,706
マンゴー	66	874	20	76	874	13	81	874	39,700	142	874	32,500	135	874	55,900
柑橘類	74	52	7	74	5	56	83	74	15	53	107	30	78	2	28
その他果物	13	7	6	11	7	5	25	7	21	25	7	23	25	13	11
野菜類	0	414	372	0	352	335	0	213	350	0	110	265	0	0	0
ゴーヤー	-	300	37	-	200	37	-	100	33	-	100	35	-	-	-
インゲン	-	100	14	-	140	13	-	100	13	-	0	0	-	-	-
その他野菜類	-	14	321	-	12	285	-	13	304	-	10	230	-	-	-
水稲	18	1,302	-	17	1,173	-	17	1,287	-	16	1,055	-	17	1,295	-

資料：花卉産地生産出荷事情調査(各年共12月末現在)

果樹栽培状況調査(各年共3月末現在)

JA恩納支店出荷実績(各年共3月末現在)

農業者個別所得補償計画(各年共12月末現在)

沖縄県野菜の作付面積、収穫量及び出荷量(各年共12月末現在)

(15) さとうきび作付の推移（面積、反収、収穫量別）

（単位：ha、kg、t）

収 穫 期	夏 植		春 植		株 出		合 計					
	面 積	10a当たり 収量	収 穫 量	面 積	10a当たり 収量	面 積	10a当たり 収量	面 積	10a当たり 収量			
	面 積	10a当たり 収量	収 穫 量	面 積	10a当たり 収量	面 積	10a当たり 収量	面 積	10a当たり 収量			
平成29年／平成30年	6.03	4,526	272.9	16.31	3,629	591.9	82.52	4,024	3,320.4	104.9	3,991	4,185.2
平成30年／令和元年	1.31	3,649	47.8	15.56	3,581	557.2	72.78	3,445	2,507.4	89.7	3,472	3,112.4
令和元年／令和2年	3.05	4,131	126.0	6.31	2,789	176.0	72.13	3,382	2,439.6	81.5	3,364	2,741.6
令和2年／令和3年	1.40	3,871	54.2	11.96	3,291	393.6	63.66	3,661	2,330.5	77.0	3,607	2,778.3
令和3年／令和4年	2.74	4,040	110.7	12.36	4,044	499.9	61.61	3,432	2,114.7	76.7	3,553	2,725.3

資料：農林水産課（各年共3月末現在）

(16) さとうきび収穫の推移（収穫量、販売額、t 当たり価格別）

収 穫 期	収穫面積 (ha)	収穫量 (t)	販売額 (千円)	t 当たりの価格 (円)
平成29年／平成30年	104.9	4,185.2	96,314	23,013
平成30年／令和元年	89.7	3,112.4	63,879	20,524
令和元年／令和2年	81.5	2,741.6	60,688	22,136
令和2年／令和3年	77.0	2,778.3	61,784	22,238
令和3年／令和4年	76.7	2,725.3	62,854	23,063

資料：農林水産課（各年共3月末現在）

(17) さとうきび生産面積、反収及び収穫量の状況【字、作付別】

(単位：ha、kg、t)

字	夏		植		春		植		株		出		合		計
	収穫面積	10a当たり 収量	生産量	収穫面積	10a当たり 収量	生産量	収穫面積	10a当たり 収量	生産量	10a当たり 収量	生産量	収穫面積	10a当たり 収量	生産量	
喜瀬	-	-	-	-	-	-	-	-	-	-	-	-	-	-	-
武原	0.10	3,800	3.8	0.45	2,911	13.1	1.29	3,907	50.4	1.84	3,658	67.3	-	-	
富祖	-	-	-	-	-	-	-	-	-	-	-	-	-	-	
良垣	-	-	-	-	-	-	0.89	2,472	22.0	0.89	2,472	22.0	0.89	2,472	
太田	-	-	-	1.53	4,255	65.1	7.47	3,685	275.3	9.00	3,782	340.4	9.00	3,782	
恩納	-	-	-	1.34	2,687	36.0	3.17	2,726	86.4	4.51	2,714	122.4	4.51	2,714	
南納	-	-	-	-	-	-	-	-	-	-	-	-	-	-	
茶谷	-	-	-	-	-	-	-	-	-	-	-	-	-	-	
谷茶	2.19	-	78.1	1.55	4,619	71.6	9.94	4,122	409.7	13.68	4,089	559.4	13.68	4,089	
富着	-	-	-	0.33	5,636	18.6	1.09	3,624	39.5	1.42	4,092	58.1	1.42	4,092	
前久	-	-	-	1.27	2,850	36.2	6.85	1,962	134.4	8.12	2,101	170.6	8.12	2,101	
仲泊	-	-	-	0.23	2,739	6.3	3.88	2,964	115.0	4.23	3,057	129.3	4.23	3,057	
山田	0.12	6,667	8.0	2.74	4,551	124.7	8.58	4,272	366.5	11.45	4,355	498.6	11.45	4,355	
真田	0.13	5,692	7.4	1.23	5,114	62.9	6.13	3,755	230.2	7.36	3,982	293.1	7.36	3,982	
塩屋	-	-	-	1.69	3,870	65.4	12.32	3,127	385.3	14.21	3,266	464.1	14.21	3,266	
宇地	0.20	6,700	13.4	1.69	3,870	65.4	12.32	3,127	385.3	14.21	3,266	464.1	14.21	3,266	

資料：農林水産課(令和3/4年報)

(20) 家畜飼養戸数及び頭羽数の状況 (字別)

(単位：戸、頭、羽)

字	総数		肉用牛		乳牛		豚		山羊		鶏(採卵)		ブロイラー	
	戸数	頭羽数	戸数	頭羽数	戸数	頭羽数	戸数	頭羽数	戸数	頭羽数	戸数	頭羽数	戸数	頭羽数
総数	46	256,848	10	346	-	-	3	803	13	48	9	451	11	255,200
名嘉真	1	4	-	-	-	-	-	-	1	4	-	-	-	-
喜瀬武原	1	713	-	-	-	713	1	-	-	-	-	-	-	-
安富祖	10	97,081	-	-	-	-	-	-	3	11	3	70	4	97,000
瀬良垣	7	170	5	162	-	4	1	4	1	4	-	-	-	-
太田	2	46	-	-	-	-	-	-	1	1	1	45	-	-
恩納	4	16	-	-	-	-	-	-	2	6	2	10	-	-
南恩納	8	158,500	-	-	-	-	-	-	-	-	1	300	7	158,200
谷茶	-	-	-	-	-	-	-	-	-	-	-	-	-	-
富着	-	-	-	-	-	-	-	-	-	-	-	-	-	-
前兼久	5	125	2	31	-	86	1	4	1	4	1	4	-	-
仲泊	1	10	-	-	-	-	-	-	1	10	-	-	-	-
山田	3	50	2	48	-	-	-	-	1	2	-	-	-	-
真栄田	-	-	-	-	-	-	-	-	-	-	-	-	-	-
塩屋	-	-	-	-	-	-	-	-	-	-	-	-	-	-
宇加地	4	133	1	105	-	-	-	-	2	6	1	22	-	-

資料：農林水産課(令和4年12月末現在)

(21) 漁業の推移(従事者、漁船数別)

年	次	漁家 戸数	漁船舶 総数	漁船数		
				1t未満	1～5t	5t以上
平成	11年	351	241	119	116	6
平成	12年	339	232	108	118	6
平成	13年	339	225	104	115	6
平成	14年	334	227	102	118	7
平成	15年	331	232	107	118	7
平成	16年	330	230	101	121	8
平成	17年	312	231	100	123	8
平成	18年	305	229	97	124	8
平成	19年	309	237	98	132	7
平成	20年	290	236	99	129	8
平成	21年	280	243	97	138	8
平成	22年	280	242	94	141	7

(単位：戸、隻)

年	次	漁家 戸数	漁船舶 総数	漁船数		
				1t未満	1～5t	5t以上
平成	23年	271	242	92	142	8
平成	24年	271	248	92	148	8
平成	25年	271	255	93	154	8
平成	26年	271	255	97	151	7
平成	27年	271	257	96	154	7
平成	28年	259	251	93	151	7
平成	29年	114	255	93	155	7
平成	30年	109	251	88	156	7
令和	元年	112	252	88	157	7
令和	2年	115	251	85	159	7
令和	3年	114	237	75	155	7

資料：農林水産課(各年共12月末現在)

(22) 漁獲量の推移（漁種別）

（単位：t）

魚種	平成29年度	平成30年度	令和元年度	令和2年度	令和3年度	
総数	842.8	545.5	1,465.8	1,105.0	1,438.7	
鮮魚	29.4	29.4	29.4	29.4	29.4	
貝類	12.8	8.4	2.2	2.3	2.2	
	800.6	507.7	1,434.2	1,073.3	1,407.1	
海藻類	もずく	740.0	427.4	1,372.6	1,030.2	1,359.6
	ひとえ草	27.4	49.5	30.6	28.6	30.9
	海ぶどう	33.2	30.8	31.0	14.5	16.6
	その他	-	-	-	-	-

資料：農林水産課（各年度末現在）

(23) 漁業経営体の状況(近隣市町村別)

(単位：経営体、隻、t、人)

市町村	漁業経営体数				漁		船			最盛期の陸上 作業従事者数		個人経営体数						
	漁業				無漁 動力船	船外 機船	動力船		専 業	兼 業	専 業	兼 業	専 業	兼 業				
	網 漁	は え 縄	釣 り	そ の 他			養 殖	隻 数							ト ン 数	雇 用 者	第 1 種	第 2 種
沖繩県	4,593	334	199	1,984	1,252	824	2,947	18	858	2,071	9,568	3,551	2,597	954	2,683	1,232	689	762
那覇市	172	3	28	95	42	4	117	5	20	92	889	159	102	57	114	65	28	21
沖繩市	83	5	2	48	16	12	81	-	11	70	340	107	76	31	63	40	17	6
うるま市	536	61	37	87	146	205	395	-	59	336	912	379	310	69	327	161	70	96
嘉手納町	25	1	1	9	12	2	16	-	4	12	45	15	15	-	15	7	5	3
読谷村	80	6	1	33	34	6	41	-	15	26	191	66	45	21	49	11	10	28
恩納村	260	1	2	43	116	98	146	3	133	10	58	193	111	82	112	43	67	2
金武町	42	1	1	18	4	18	34	-	15	19	117	36	22	14	34	32	2	-
宜野座村	63	10	2	20	8	23	58	-	35	23	73	51	51	-	46	11	19	16
名護市	158	28	6	60	50	14	123	-	55	68	316	131	98	33	82	42	21	19

資料：農林水産課（平成30年11月1日現在）

(24) 漁業従事者の状況（性別、近隣市町村別）

（単位：人）

市町村	総数	性										
		男						女				
		15～24歳	25～29歳	30～34歳	35～39歳	40～44歳	45～49歳	50～54歳	55～59歳	60～64歳	65～69歳	70歳以上
沖縄県	3,686	106	154	227	300	316	286	306	418	581	410	476
那覇市	183	6	5	7	11	11	15	11	20	29	28	37
沖縄市	102	6	4	5	17	9	13	12	6	4	10	14
うるま市	480	17	17	33	52	51	36	34	59	85	42	37
嘉手納町	14	-	-	-	4	1	2	1	-	3	1	2
読谷村	72	1	1	12	4	10	10	4	6	5	6	9
恩納村	124	5	7	9	11	12	12	8	15	20	12	9
金武町	43	2	3	3	2	5	4	1	2	5	8	6
宜野座村	52	1	-	2	2	5	3	5	8	9	5	9
名護市	121	6	5	6	10	12	10	16	11	19	13	8

市町村	総数	性										
		男						女				
		15～24歳	25～29歳	30～34歳	35～39歳	40～44歳	45～49歳	50～54歳	55～59歳	60～64歳	65～69歳	70歳以上
沖縄県	106	2	7	9	9	6	11	8	13	13	17	11
那覇市	3	-	-	1	-	-	1	-	-	-	1	-
沖縄市	2	1	-	-	-	-	-	-	-	-	1	-
うるま市	17	-	-	1	2	1	1	1	4	3	2	2
嘉手納町	-	-	-	-	-	-	-	-	-	-	-	-
読谷村	4	-	1	-	-	-	1	-	-	-	1	1
恩納村	4	1	1	-	1	-	-	-	-	-	1	-
金武町	2	-	-	-	-	-	-	-	2	-	-	-
宜野座村	3	-	-	-	-	-	-	-	-	3	-	-
名護市	5	-	-	-	1	-	1	-	-	1	-	2

資料：農林水産課（平成30年11月1日現在）