

12. 教 育

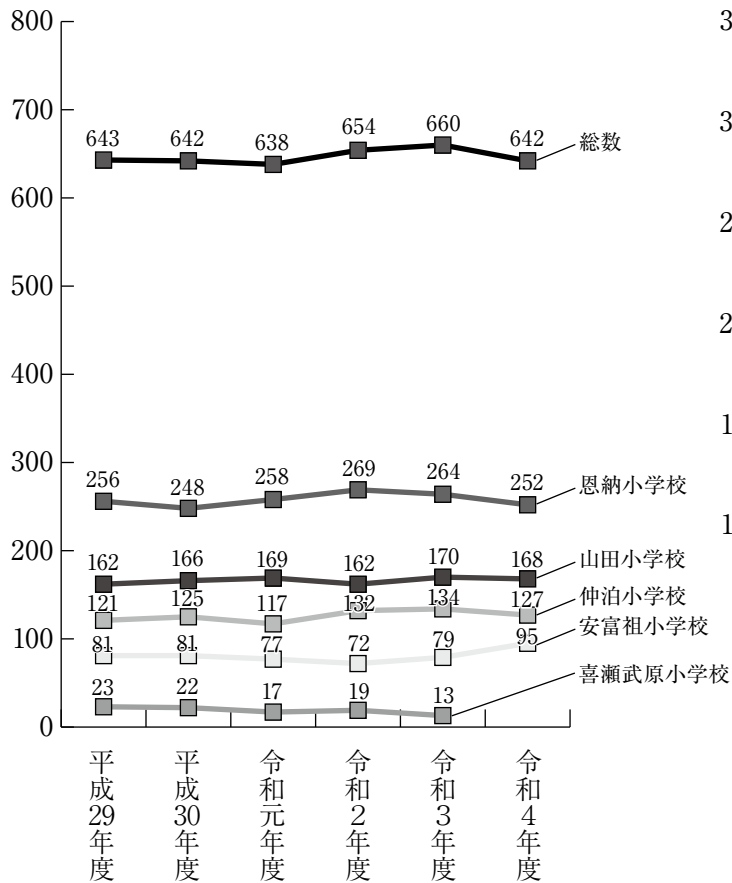
※統計図

- (1) 学校別児童数の推移（小学校） 129
- (2) 学校別生徒数の推移（中学校） 129
- (3) 幼稚園別園児数の推移（幼稚園） 129

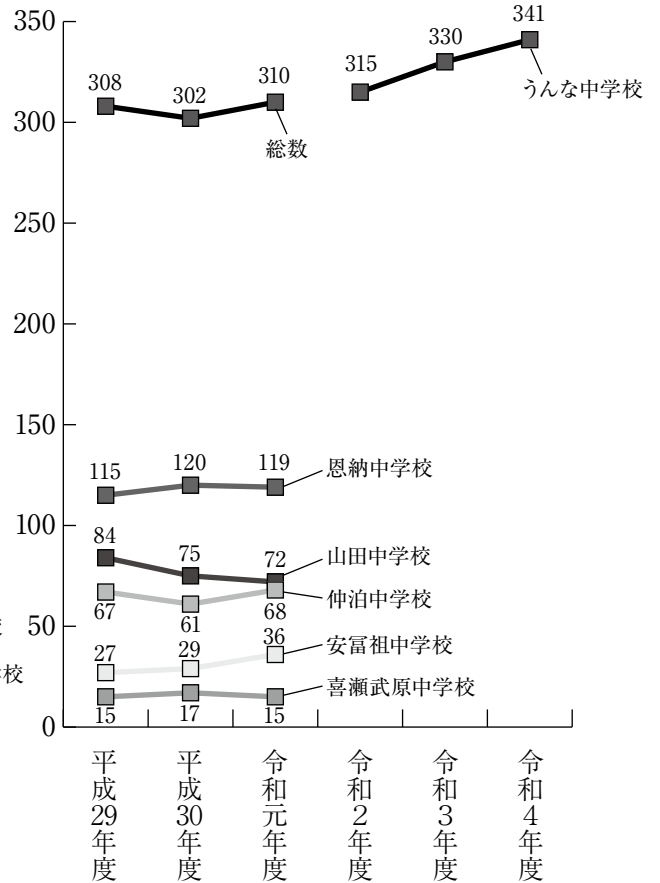
※統計表

- (1) 学校数の推移 131
- (2) 幼稚園の推移 131
- (3) 小学校の推移 131
- (4) 中学校の推移 132
- (5) 小学校学級数、児童数の推移 132
- (6) 中学校学級数、生徒数の推移 133
- (7) 幼稚園児数の推移 133
- (8) 児童数の推移（小学校別） 134
- (9) 生徒数の推移（中学校別） 134
- (10) 学校施設の状況 135

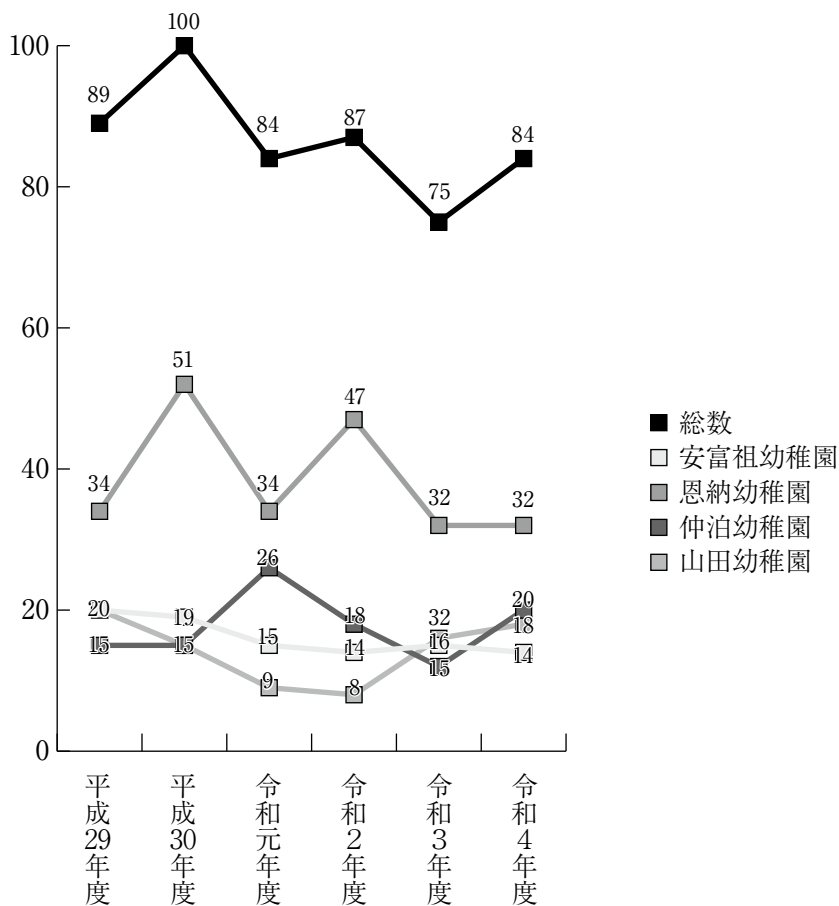
(1) 学校別児童数の推移 (小学校)



(2) 学校別生徒数の推移 (中学校)



(3) 幼稚園別園児数の推移 (幼稚園)



教 育

令和4年度現在、本村における幼稚園数は5ヶ所で、すべて村立である。園児総数は同現在で、84人(男44・女40)と過去5年間の推移をみても100人前後とほぼ変動のない状況である。また1学級当りの園児数は16.8人で教員1人当たりの園児数は14.0人となっている。

村内に所在する小・中学校も、すべて村立校であり令和2年4月、併置校であった中学校を統一し、「うんな中学校」を開校した。

小学校については、令和4年度現在の児童総数は642人で前年度より18人減少しているが、過去5年間の推移をみると、概ね変動のない状況にある。1学級当たりの平均児童数は16.5人で、教員1人当たりの児童数は10.9人となっている。

中学校については、同現在の生徒数は341人で前年度より11人増加しており、ここ近年の推移では増加傾向にある。1学級当たりの平均生徒数は21.3人で、教員1人当たりの生徒数は13.6人となっている。

(1) 学校数の推移

(単位：園、校)

年度	総数	村立幼稚園		小学校	中学校
		普通	特別		
平成29年	15	5	0	5	5
平成30年	15	5	0	5	5
令和元年	15	5	0	5	5
令和2年	11	5	0	5	1
令和3年	11	5	0	5	1
令和4年	11	5	0	5	1

資料：教育委員会(令和4年5月1日現在)

※平成29年度より喜瀬武原幼稚園は休園

※令和4年度より喜瀬武原小学校は休校

(2) 幼稚園の推移

(単位：園、学級、人、㎡)

年度	園数	学級数	園児数		職員数	1学級当り園児数	園舎面積
			男	女			
平成29年	5	5	89	44	7	17.8	1,190
平成30年	5	5	100	56	7	20.0	1,190
令和元年	5	5	84	48	7	16.8	1,190
令和2年	5	5	87	45	6	17.4	1,190
令和3年	5	5	75	34	6	15.0	1,190
令和4年	5	5	84	40	6	16.8	1,190

資料：教育委員会(令和4年5月1日現在)

(3) 小学校の推移

(単位：校、室、学級、人、㎡)

年度	学校数	使用教室数		学級	児童数		教員数		校務補助員		校地面積		児童1人当り校地面積		
		普通	特別		男	女	男	女	男	女	1学級当り児童数	運動場			
平成29年	5	38	7	40	643	313	330	65	24	41	5	16.1	63,517	63,262	98.8
平成30年	5	37	6	36	642	314	328	67	24	43	5	17.8	63,517	63,262	98.9
令和元年	5	40	9	42	638	303	335	64	24	40	5	15.2	63,517	63,262	99.6
令和2年	5	39	9	42	654	305	349	68	27	41	4	15.6	63,517	63,262	97.1
令和3年	5	42	11	41	660	313	347	71	28	43	4	16.1	63,517	63,262	96.2
令和4年	5	39	11	39	642	307	335	59	23	36	4	16.5	63,517	63,262	98.9

※令和2年度より「用務員」から「校務補助員」へ名称変更

※令和4年度より喜瀬武原小学校は休校

資料：恩納村教育委員会(令和4年5月1日現在)

(4) 中学校の推移

年 度	学校数	教室数			学 級	生徒数		教 員 数		1学級当り 生徒数
		普通	特別	男		女	男	女		
									男	
平成29年	5	22	6	308	166	142	53	30	23	19.3
平成30年	5	19	3	302	166	136	55	32	23	18.9
令和元年	5	21	5	310	165	145	54	28	26	19.4
令和2年	1	12	3	315	163	152	24	13	11	35.0
令和3年	1	13	4	330	156	174	24	13	11	36.7
令和4年	1	14	5	341	159	182	25	12	13	37.9

※令和2年度よりうりんな中学校へ統合

資料：恩納村教育委員会(令和4年5月1日現在)

(5) 小学校学級数、児童数の推移

年 度	総 数		1学年		2学年		3学年		4学年		5学年		6学年		支援学級 学級数	
	学級数	児童数	学級数	児童数	学級数	児童数	学級数	児童数	学級数	児童数	学級数	児童数	学級数	児童数		
平成29年	40	643	4	92	6	112	6	105	5	95	6	102	6	111	7	26
平成30年	36	642	6	112	4	88	5	112	4	104	4	94	5	102	8	30
令和元年	42	638	5	100	6	106	4	86	5	109	6	100	5	95	11	42
令和2年	42	654	6	97	5	104	5	109	4	86	6	111	5	106	11	41
令和3年	41	660	6	116	5	100	5	102	6	107	4	85	5	108	10	42
令和4年	39	642	4	94	5	114	5	103	5	95	5	107	4	85	11	44

※令和4年度より喜瀬武原小学校は休校

資料：恩納村教育委員会(令和4年5月1日現在)

(6) 中学校学級数、生徒数の推移 (単位：学級、人)

年度	総数		1学年		2学年		3学年		支援学級	
	学級数	生徒数	学級数	生徒数	学級数	生徒数	学級数	生徒数	学級数	生徒数
平成29年	22	308	5	96	5	89	6	111	6	12
平成30年	22	302	6	102	5	95	5	91	6	14
令和元年	23	310	5	101	6	97	5	97	7	15
令和2年	13	315	3	96	3	98	3	99	4	22
令和3年	13	330	3	105	3	96	3	99	4	30
令和4年	16	341	3	105	3	105	3	91	7	40

※令和2年度よりうりなな中学校へ統合 資料：恩納村教育委員会(令和4年5月1日現在)

(7) 幼稚園児数の推移

区分	平成29年		平成30年		令和元年		令和2年		令和3年		令和4年		
	男	女	男	女	男	女	男	女	男	女	男	女	
総数	89	45	44	44	100	56	84	87	75	41	34	84	40
安富祖幼稚園	20	10	10	11	19	8	15	14	15	5	10	14	7
喜瀬武原幼稚園	-	-	-	-	-	-	-	-	-	-	-	-	-
恩納幼稚園	34	18	16	22	51	29	34	47	32	22	10	32	15
仲泊幼稚園	15	8	7	6	15	9	26	18	12	5	7	20	10
山田幼稚園	20	9	11	5	15	10	9	8	16	9	7	18	8

※平成29年度より喜瀬武原幼稚園は休園 資料：恩納村教育委員会(令和4年5月1日現在)

(8) 児童数の推移（小学校別）

（単位：人）

区分	平成29年		平成30年		令和元年		令和2年		令和3年		令和4年	
	男	女	男	女	男	女	男	女	男	女	男	女
総数	643	313	642	314	638	303	654	305	660	313	642	335
安富祖小学校	81	46	81	44	77	41	72	36	79	44	95	52
喜瀬武原小学校	23	8	22	8	17	7	19	8	13	4	-	-
恩納小学校	256	126	248	119	258	121	269	125	264	110	252	140
仲泊小学校	121	52	125	56	117	52	132	62	134	74	127	55
山田小学校	162	81	166	87	169	82	162	74	170	81	168	88

※令和4年度より喜瀬武原小学校は休校

資料：恩納村教育委員会（令和4年5月1日現在）

(9) 生徒数の推移（中学校別）

（単位：人）

区分	平成29年		平成30年		令和元年		令和2年		令和3年		令和4年	
	男	女	男	女	男	女	男	女	男	女	男	女
総数	308	166	302	166	310	165	-	-	-	-	-	-
安富祖中学校	27	12	29	14	36	15	-	-	-	-	-	-
喜瀬武原中学校	15	8	17	9	15	6	-	-	-	-	-	-
恩納中学校	115	65	120	72	119	71	-	-	-	-	-	-
仲泊中学校	67	33	61	34	68	33	-	-	-	-	-	-
山田中学校	84	48	75	37	72	40	-	-	-	-	-	-
うんな中学校	-	-	-	-	-	-	315	163	330	156	341	182

※令和2年度よりうんな中学校へ統合

資料：恩納村教育委員会（令和4年5月1日現在）

(10) 学校施設の状況

(単位：人、㎡)

区分	児童数	校地面積	校舎面積	児童生徒一人当たり		運動場面積		屋内運動場 クラブ室	図書館(室) の有無	視聴覚施設 の有無	プールの 有無
				校舎面積	校舎延面積	屋外	屋内				
安富祖小学校	95	19,099	3,337	35.1	9,280	1,627	220	有	(有)	有	
喜瀬武原小学校	-	27,503	3,332	-	8,799	1,400	200	有	有	有	
恩納小学校	252	27,896	5,572	22.1	12,042	1,632	200	有	有	有	
仲泊小学校	127	21,656	4,238	33.4	14,911	1,649	178	有	有	有	
山田小学校	168	30,625	3,084	18.4	18,230	1,627	200	有	(有)	有	
うんなな中学校	341	24,212	4,909	14.4	11,910	2,289	69	有	(有)	有	

注)校舎延面積は、プール、屋外トイレを除く。視聴覚教室の()は多目的教室を兼用。クラブ室面積はクラブハウス整備事業で整備した面積、うんなな中学校においては部室面積。
注)村内5中学校は、令和2年度より「うんなな中学校」へ統合した。
資料：恩納村教育委員会「令和4年度恩納村公立学校施設台帳」(令和4年5月1日現在)

