

# 恩納村営住宅 谷茶団地



平成5年3月20日 恩納村

## 公営住宅の目的

この法律は、国及び地方公共団体が協力して、健康で文化的な生活を営むに足る住宅を建設し、これを住宅に困窮する低額所得者に対して低廉な家賃で賃貸することにより、国民生活の安定と社会福祉の増進に寄与することを目的とする。



## 公営住宅とは

住宅に困窮する低額所得者に対し低廉な家賃で賃貸することを目的に、地方公共団体が国の補助を受けて公営住宅法に基づき建設している。

## 事業概要

事業名	公営住宅建設事業
名称	恩納村営住宅谷茶団地
位置	恩納村字谷茶975番地
敷地面積	3207.69 m <sup>2</sup>
建築面積	138.39 m <sup>2</sup>
延床面積	269.36 m <sup>2</sup> } 1棟当たり
戸数	12戸
構造	補強コンクリートブロック造 (2階建×3棟)
総工費	187,254,000円

### 1戸当たりの施設の概要

玄関・ホール	4.32 m <sup>2</sup>
台所・食事室	11.30 m <sup>2</sup>
洋室	9.88 m <sup>2</sup>
和室 A	10.23 m <sup>2</sup>
和室 B	10.23 m <sup>2</sup>
洗面・洗濯	3.21 m <sup>2</sup>
浴室	2.78 m <sup>2</sup>
便所	1.45 m <sup>2</sup>
収納	7.97 m <sup>2</sup>
P S	0.63 m <sup>2</sup>
計	62.00 m <sup>2</sup>
バルコニー	10.44 m <sup>2</sup>
合計	72.44 m <sup>2</sup>

## 事業費

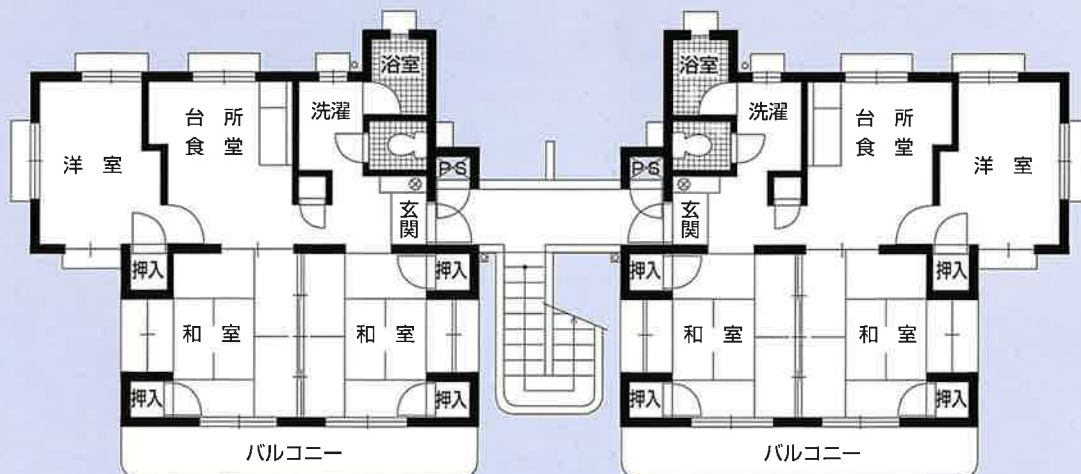
### (1) 支出内訳

工事費	187,254,000円
-----	--------------

### (2) 収入内訳

国庫補助金	116,997,000円
一般財源	70,257,000円
計	187,254,000円

# 平面図



# 立面図

