

# 恩納村営住宅 塩屋団地



青と緑の豊かな活力ある村



平成22年10月29日 竣工

## 公営住宅の目的

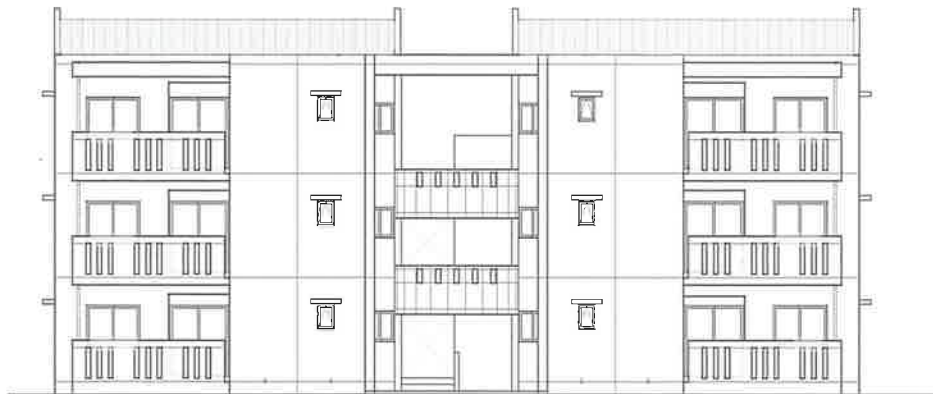
地方公共団体が国の補助を受けて公営住宅法に基づき健康で文化的な生活を営むに足りる住宅を建設し、これを住宅に困窮する低額所得者に対して低廉な家賃で賃貸することにより、国民生活の安定と社会福祉の増進に寄与することを目的とする。

## 事業費

国庫補助金	175,497,000円
一般財源	81,378,890円
合計	256,875,890円



## 北側立面図



## 南側立面図

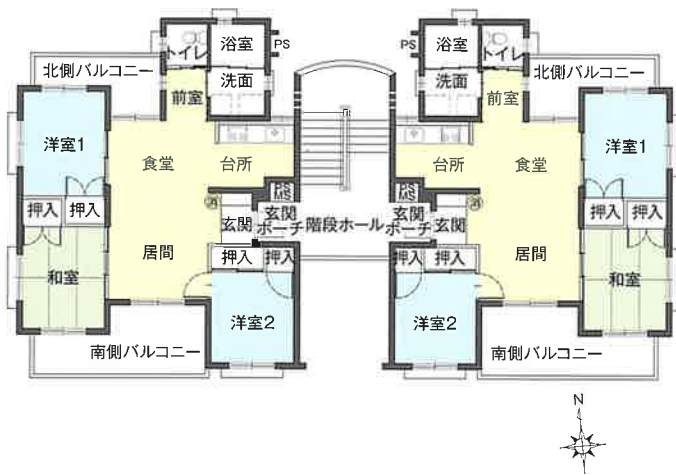


# 公営住宅の概要

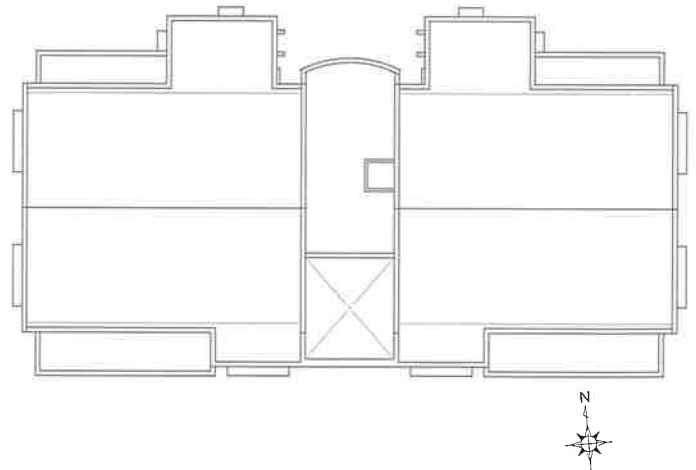
事業名	沖縄北部特別振興対策特定開発事業推進費
名称	恩納村営住宅 塩屋団地
位置	恩納村字真栄田1387番地1・1395番地1
敷地面積	2,896.78㎡
延床面積	1,066.46㎡
構造	壁式鉄筋コンクリート構造 3階建 2棟 (12戸)



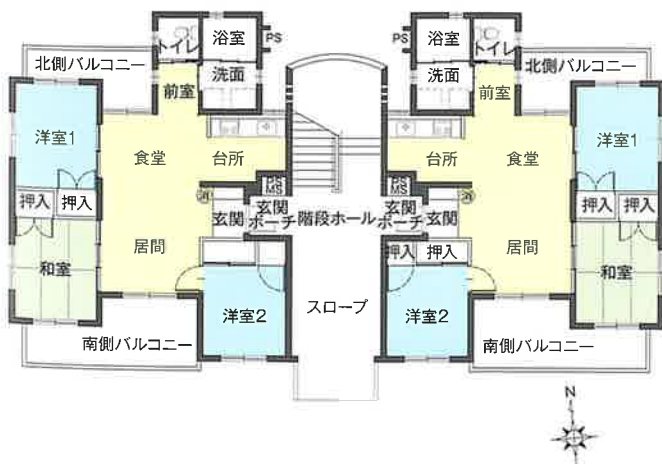
## 2階平面図



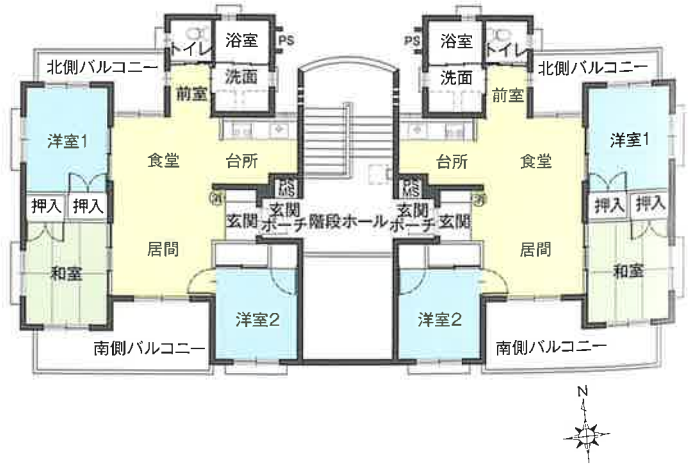
## 屋根伏図



## 1階平面図



## 3階平面図

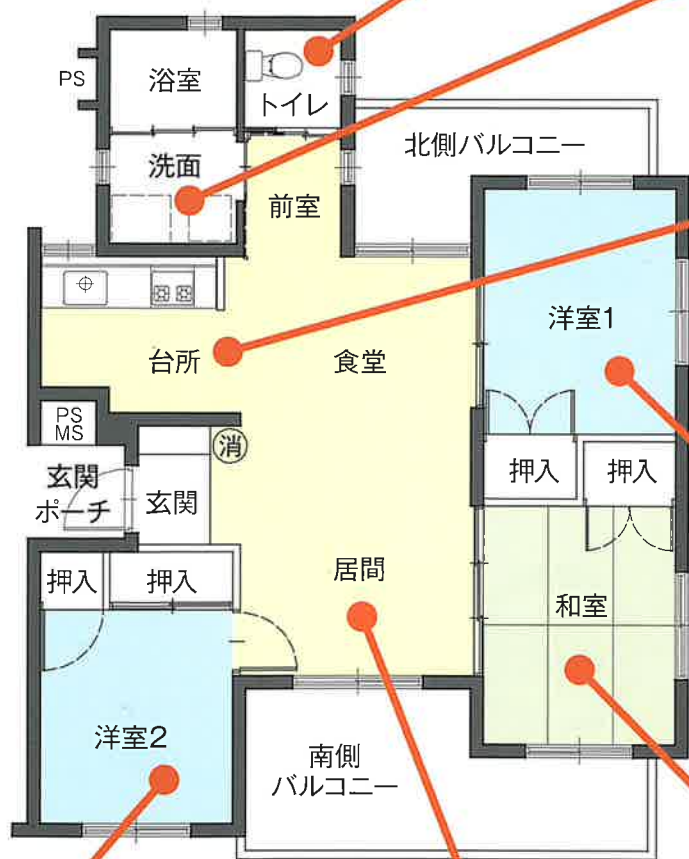


# 1戸当たりの施設の概要

玄関	2.63㎡
居間・食堂	19.80㎡
台所	6.37㎡
洋室1	10.12㎡
洋室2	8.84㎡
和室	9.83㎡
前室	2.48㎡
洗面所	3.14㎡
浴室	2.85㎡
トイレ	2.25㎡
収納	4.99㎡
計	73.30㎡
バルコニー	17.73㎡
合計	91.03㎡



## 住戸 平面図



## 塩屋団地までのアクセス



情熱の歌人  
うんなナビー

## 恩納ナビー情熱の歌人

恩納岳あがた 里が生り島

森ん押し除きて 此方なさな

18世紀、琉球王朝時代の代表的な女流歌人として知られるナビーは、情熱的でおおらかな恋の歌を詠った。ここにあげた歌の意は、「私の愛する人は、恩納岳の向こう側。こんな邪魔な山(森)なんか押し退けて、愛する人をこちら側に引き寄せたい」というもの。



お問い合わせ

## 恩納村役場 建設課

〒904-0492 沖縄県国頭郡恩納村字恩納2451番地  
TEL.098-966-1203 FAX.098-966-1045