



青と緑の豊かな活力ある村



恩納村営住宅

# 前兼久団地

恩納村

竣工年月日／平成12年11月30日

## 公営住宅の目的

地方公共団体が国の補助を受けて公営住宅法に基づき健康で文化的な生活を営むに足りる住宅を建設し、これを住宅に困窮する低額所得者に対して低廉な家賃で賃貸することにより、国民生活の安定と社会福祉の増進に寄与することを目的とする。

## 公営住宅の概要

事業名/公営住宅整備事業  
名称/恩納村営住宅前兼久団地  
位置/恩納村字前兼久299番地  
敷地面積/3,670.00㎡  
延床面積/1,053.84㎡  
構造/壁式鉄筋コンクリート  
1棟12戸(3階建)  
総事業費/205,916,000円

## 事業費

国庫補助金	154,437,000円
一般財源	54,790,000円
地方債	46,000,000円
合計	205,916,000円



# 1戸当りの施設の概要

台所	5.92m <sup>2</sup>
居間・食事室	17.22m <sup>2</sup>
玄関	2.15m <sup>2</sup>
和室(1)	10.63m <sup>2</sup>
和室(2)	10.63m <sup>2</sup>
洋室	9.90m <sup>2</sup>
洗面・洗濯	5.33m <sup>2</sup>
浴室	2.81m <sup>2</sup>
便所	1.78m <sup>2</sup>
収納	6.59m <sup>2</sup>
計	72.96m <sup>2</sup>
バルコニー	23.85m <sup>2</sup>
合計	96.81m <sup>2</sup>



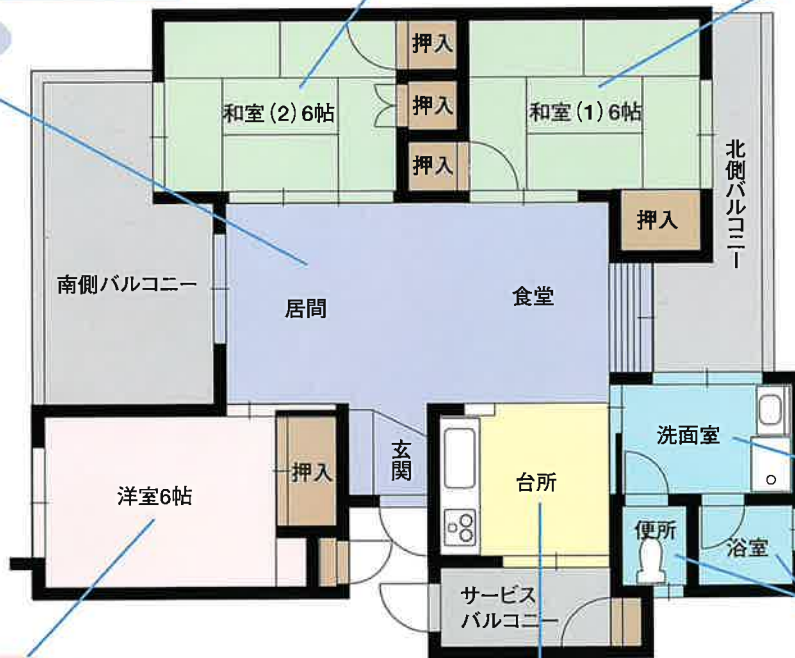
和室(2)



和室(1)



居間



洋室

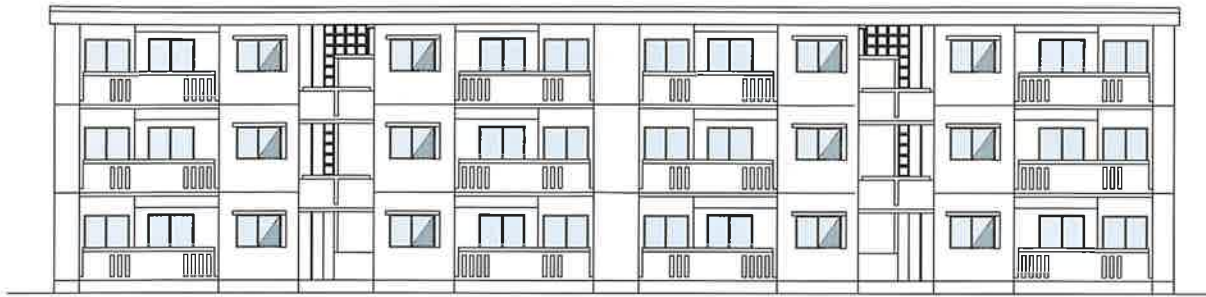
洗面室

浴室

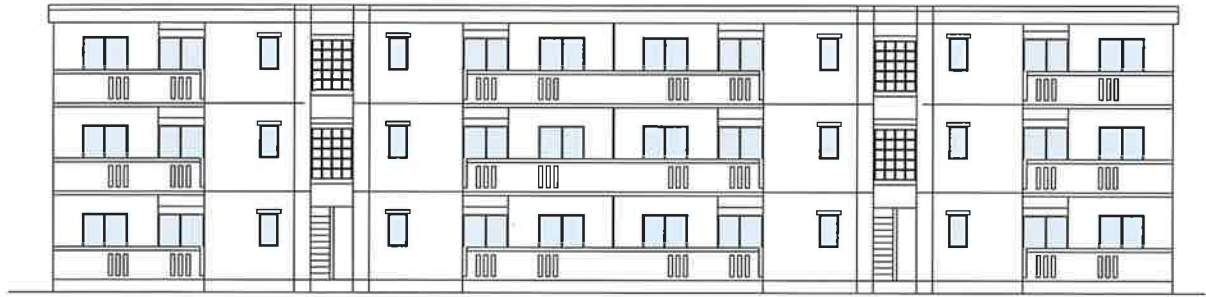
便所

台所

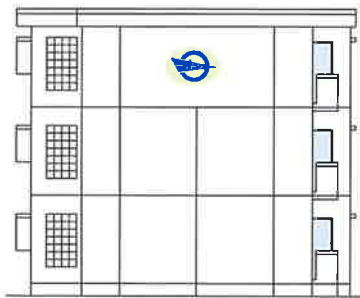




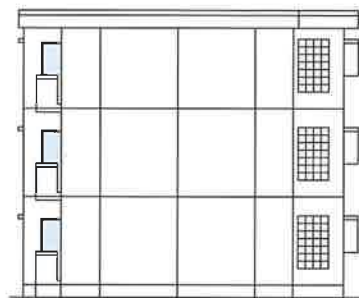
西立面図



東立面図



北立面図



南立面図



お問い合わせ

**恩納村役場建設課**

恩納村字恩納2451番地 TEL.(098)966-1203