



青と緑の豊かな活力ある村

恩納村営住宅

安富祖団地

恩納村

竣工年月日 平成10年11月27日

## 公営住宅の目的



この法律は、国及び地方公共団体が協力して、健康で文化的な生活を営むに足りる住宅を建設し、これを住宅に困窮する低額所得者に対して低廉な家賃で賃貸することにより、国民生活の安定と社会福祉の増進に寄与することを目的とする。

## 公営住宅とは



住宅に困窮する低額所得者に対して低廉な家賃で賃貸することを目的に、地方公共団体が国の補助を受けて公営住宅法に基づき建設している。

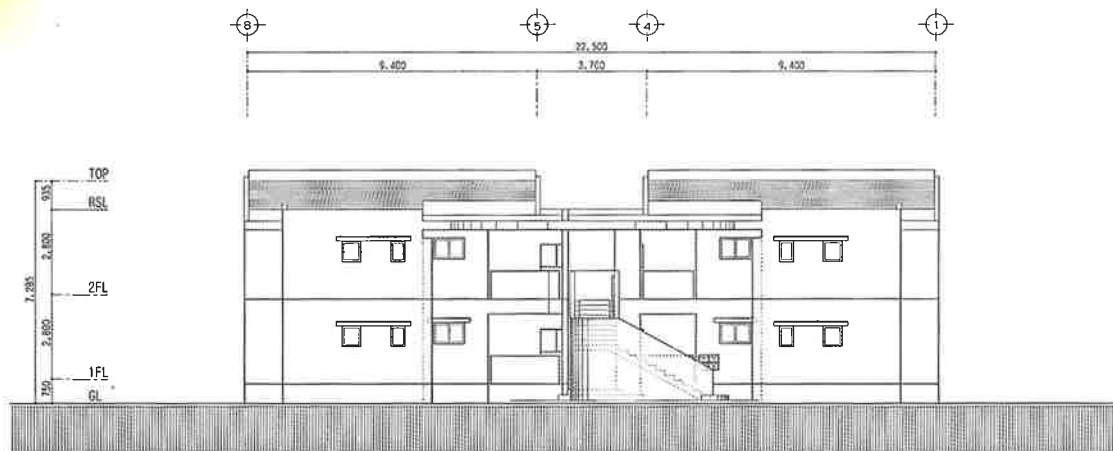
## 公営住宅の概要

事業名	公営住宅整備事業
名称	恩納村営住宅安富祖団地
位置	恩納村字安富祖1670番地
敷地面積	3390.37m <sup>2</sup>
延床面積	977.451m <sup>2</sup>
構造	壁式鉄筋コンクリート
	3棟12戸(2階建)
総事業費	277,409,000円

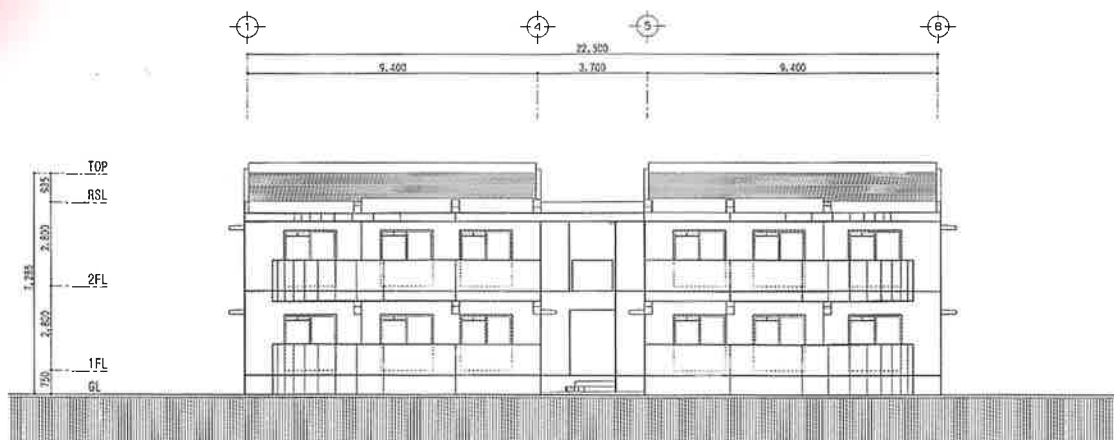
## 事業費

国庫補助金	179,403,000円
一般財源	46,006,000円
地方債	52,000,000円
合計	277,409,000円

## 北 立面図

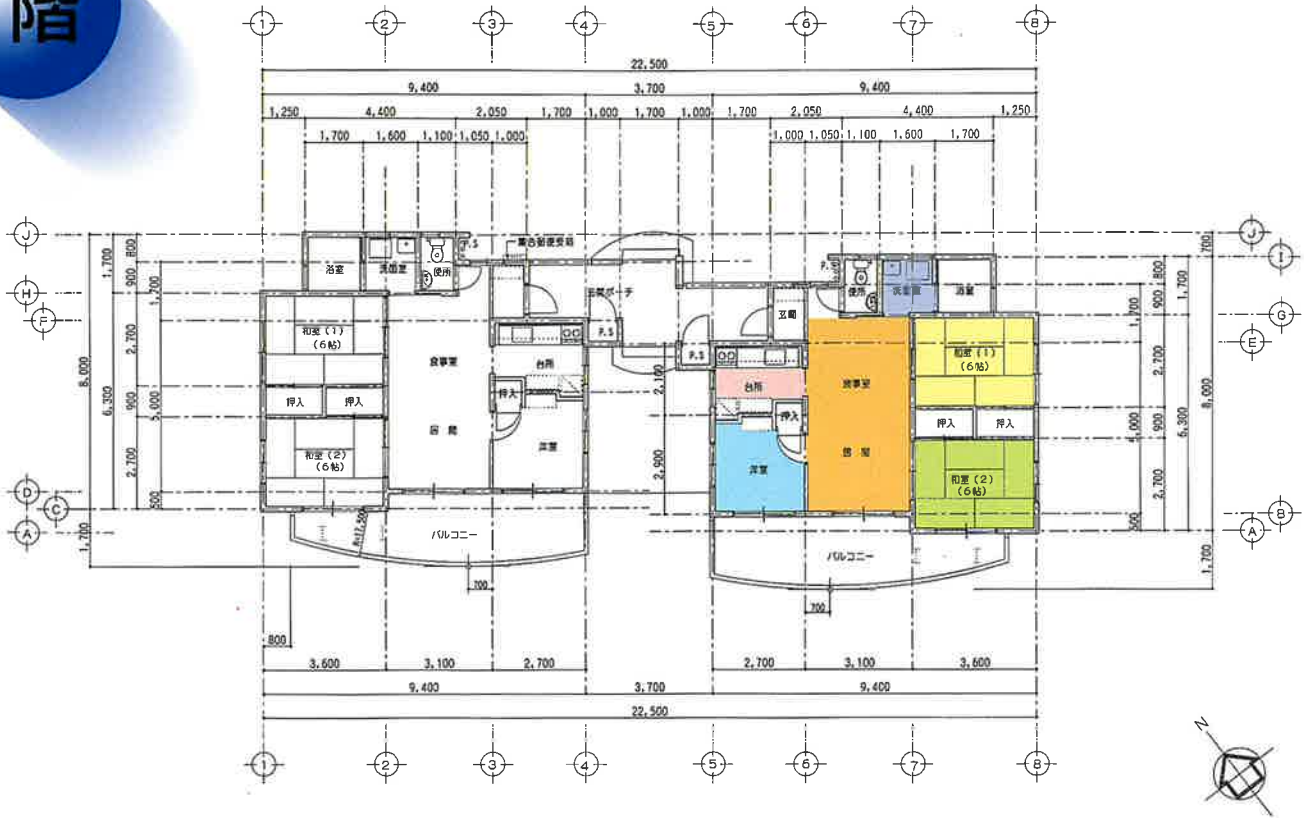


## 南 立面図

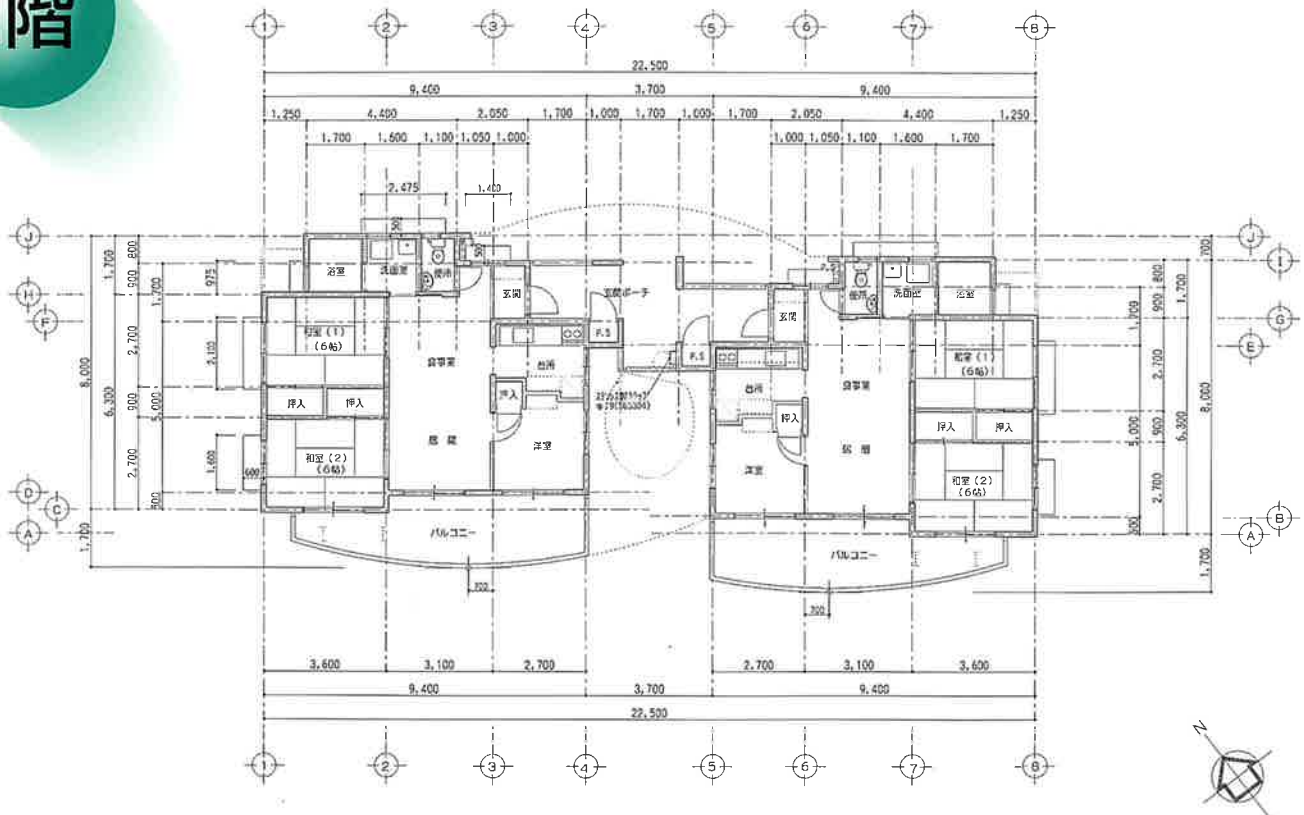


# 平面図

1階



2階



# 1戸当たりの施設の概要

台所	5.59m <sup>2</sup>
居間・食事室	17.98m <sup>2</sup>
玄関	2.65m <sup>2</sup>
和室(1)	9.72m <sup>2</sup>
和室(2)	9.72m <sup>2</sup>
洋室	7.16m <sup>2</sup>
洗面・洗濯	2.72m <sup>2</sup>
浴室	2.89m <sup>2</sup>
便所	1.87m <sup>2</sup>
収納	4.00m <sup>2</sup>
P.S	0.70m <sup>2</sup>
計	≒ 64.90m <sup>2</sup>
バルコニー	15.80m <sup>2</sup>
合計	80.70m <sup>2</sup>

# 住戸平面図

和室(1)



洗面室



台所



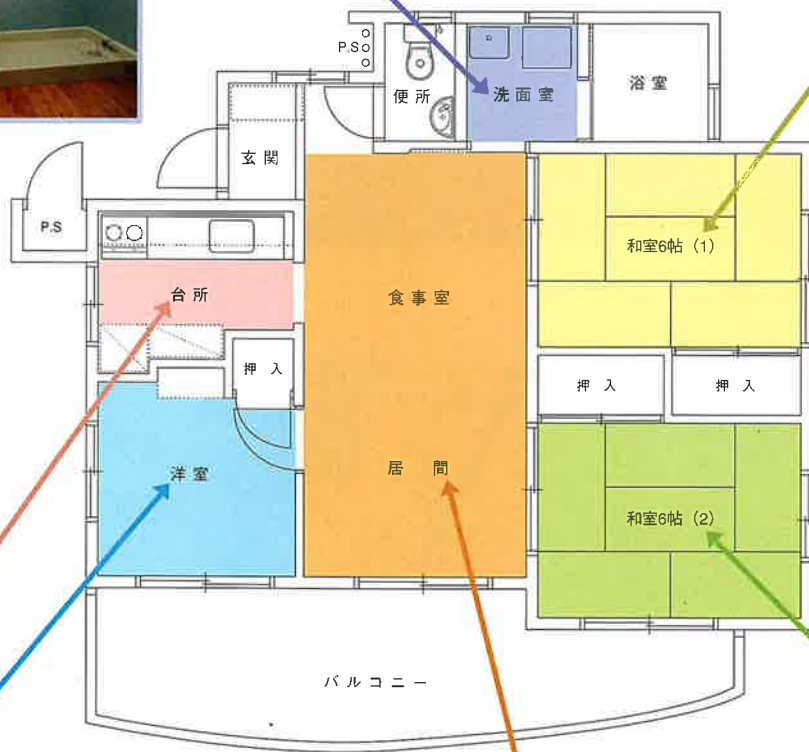
洋室



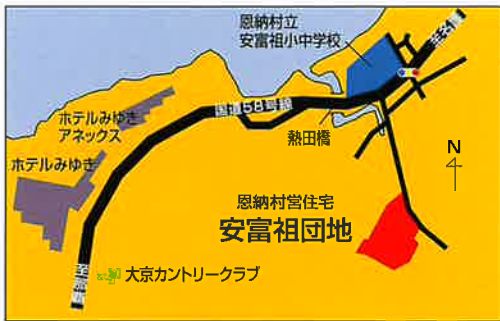
居間・食事室



和室(2)



■二階・三階の間取りは同じです。



## 恩納ナビー情熱の歌人

一恩納岳あがた 里が生り島  
森も押し除きて くがたなさな一

18世紀、琉球王朝時代の代表的な女流歌人として知られるナビーは情熱的でおおらかな恋の歌を詠った。  
ここにあげた歌の意は、「私の愛する人は、恩納岳の向こう側。こんな邪魔な山（森）なんか押し退けて、愛する人をこちら側に引き寄せたい」と言うもの。



お問い合わせ

**恩納村役場建設課**

恩納村字恩納 2451番地

TEL.(098)966-8511